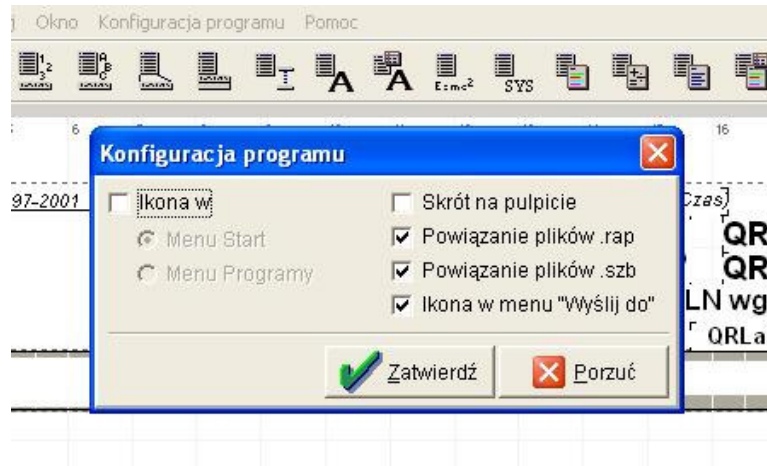


Konfiguracja programu KAMELEON RAPORT

1. Kojarzenie plików tworzonych przez Kameleon Raport z usługami systemu operacyjnego :

W celu skojarzenia plików tworzonych przez Kameleon Raport należy po uruchomieniu programu użyć menu kontekstowego i wywołać opcję "Konfiguracja programu". Po uruchomieniu tej opcji programu otrzymujemy pokazany niżej ekran.



Jak na powyższym rysunku widać można skonfigurować program według własnych potrzeb.

Możliwe jest również zdefiniowanie katalogu startowego (domyślnie otwieranego folderu podczas startu programu).

