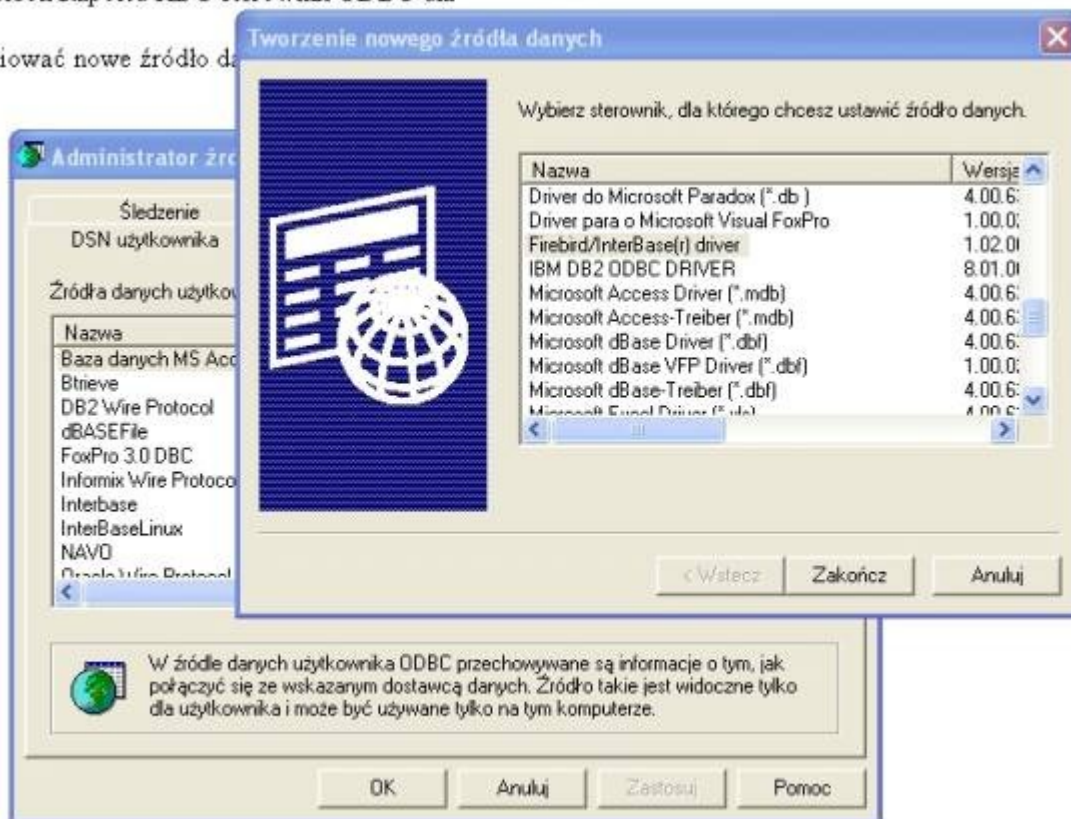


## Przykład konfiguracji połączenia dostępu do InterBase w Kameleon Raporcie ADO.

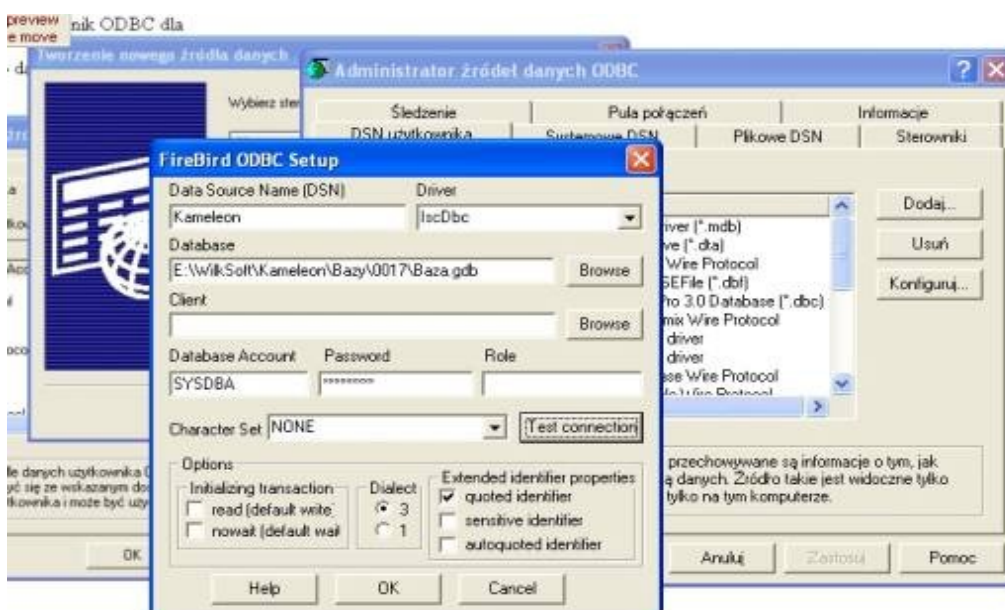
1. Należy zainstalować dołączony do Kameleon Raportu ADO sterownik ODBC dla Firebird/InterBase.
2. W Administratorze ODBC należy zdefiniować nowe źródło danych, wybierając zainstalowany wcześniej sterownik.

Kameleon Raportu ADO sterownik ODBC dla

zdefiniować nowe źródło danych



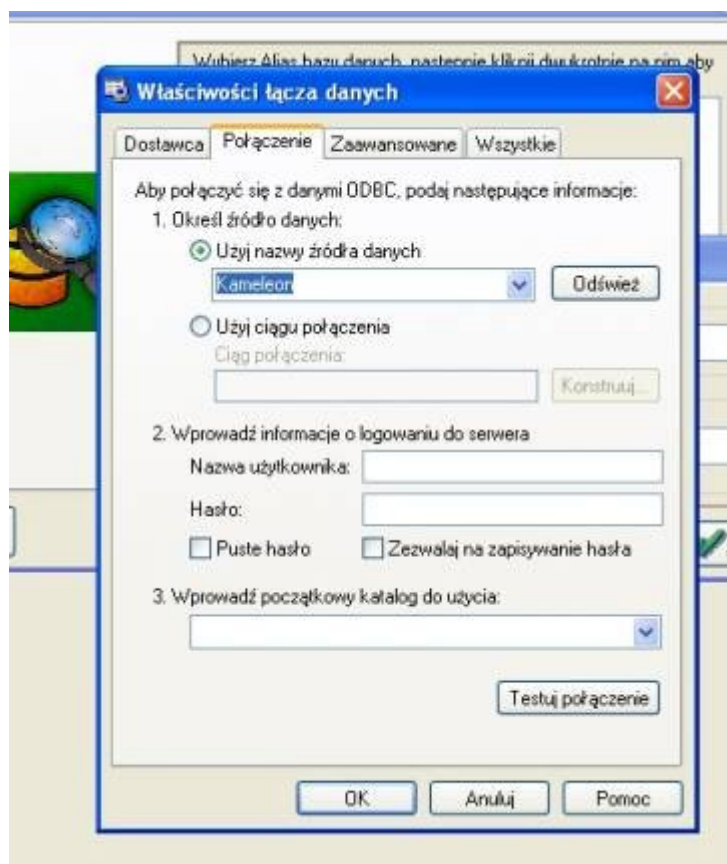
3. Następnie należy wskazać położenie bazy danych, do której chcemy mieć połączenie używając Kameleon Raportu.



Te operacje pozwalają na użycie określonego źródła danych w Kameleon Raporcie ADO. Poniżej prezentujemy sposób połączenia się z tak zdefiniowanym źródłem danych w Kameleon Raporcie ADO. Rozpoczynamy od wybrania w kreatorze raportu z źródłem danych w postaci zapytania SQL. Po akceptacji kolejnych elementów dialogu kreatora otrzymujemy poniżej pokazany ekran.



Aby użyć zdefiniowanego wcześniej w Administratorze ODBC źródła danych używamy klawisza "utwórz" i otrzymujemy przedstawiony poniżej ekran.



Zatwierdzając powyższą formatkę, otrzymujemy już dostęp do zdefiniowanego źródła.

