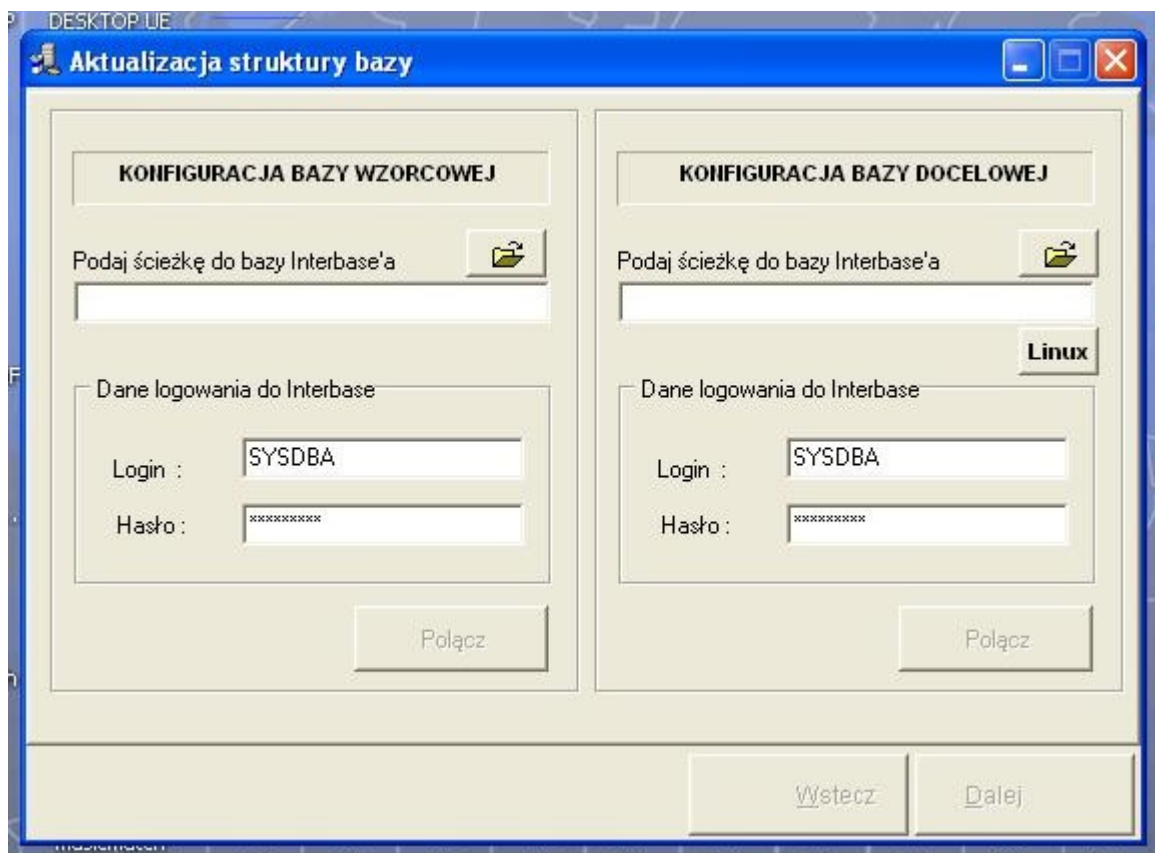


Wykonywanie aktualizacji baz danych programu KAMELEON SQL.

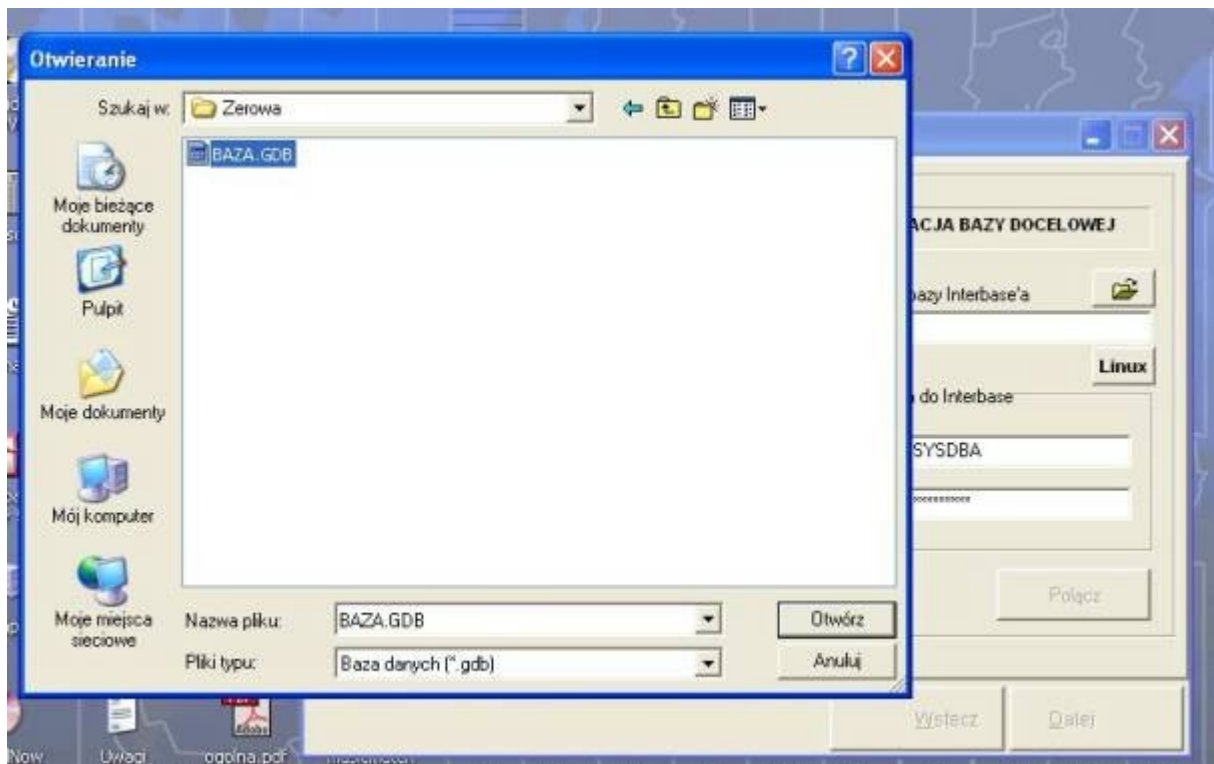
Oczywiście przed wykonaniem poniższych operacji należy bezwarunkowo wykonać kopie baz które mają zostać zaktualizowane !

Do wykonania konwersji baz danych SQL InterBase firma nasza udostępnia program o nazwie Updater.exe (dołączony do pakietu KAMELEON SQL lub do pobrania z naszych stron www.wilksoft.com.pl). Poniżej opisujemy sposób krok po kroku sposób wykonania konwersji bazy :

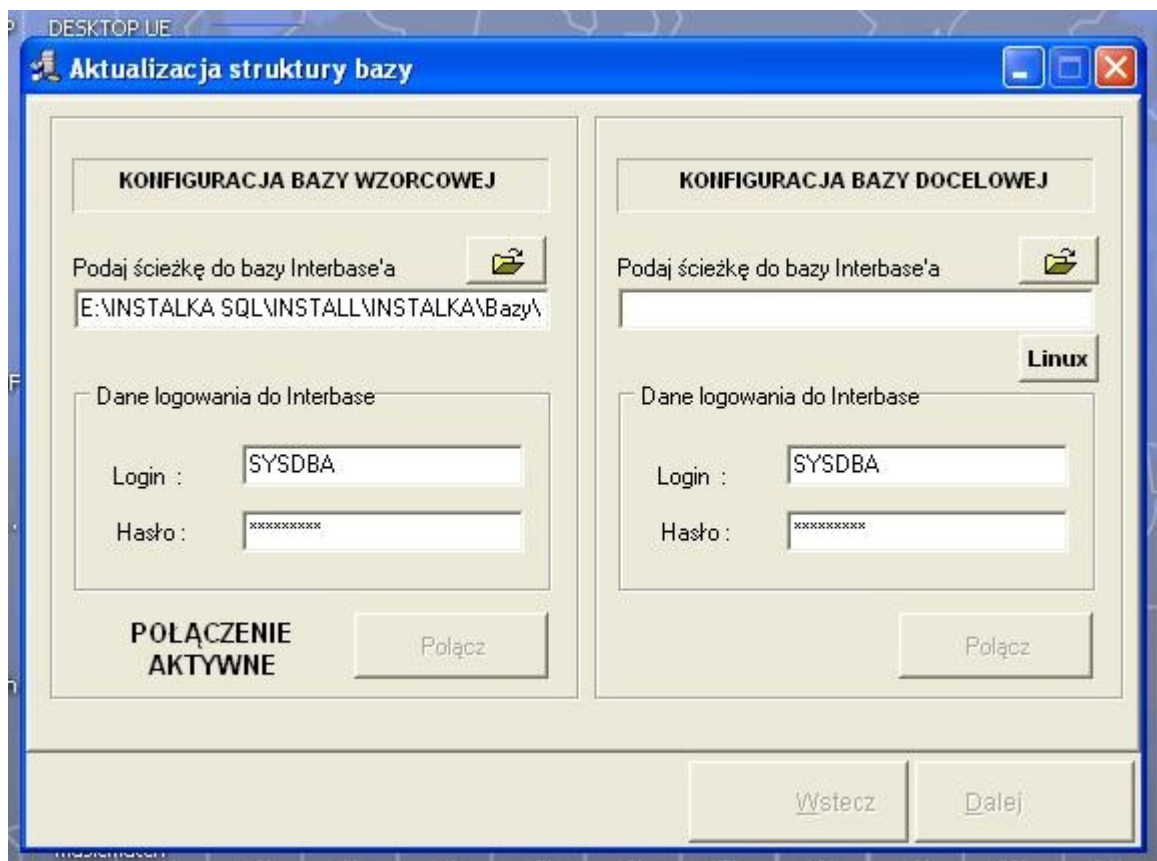
1. Uruchomić program Updater.exe (otrzymujemy ekran pokazany poniżej)



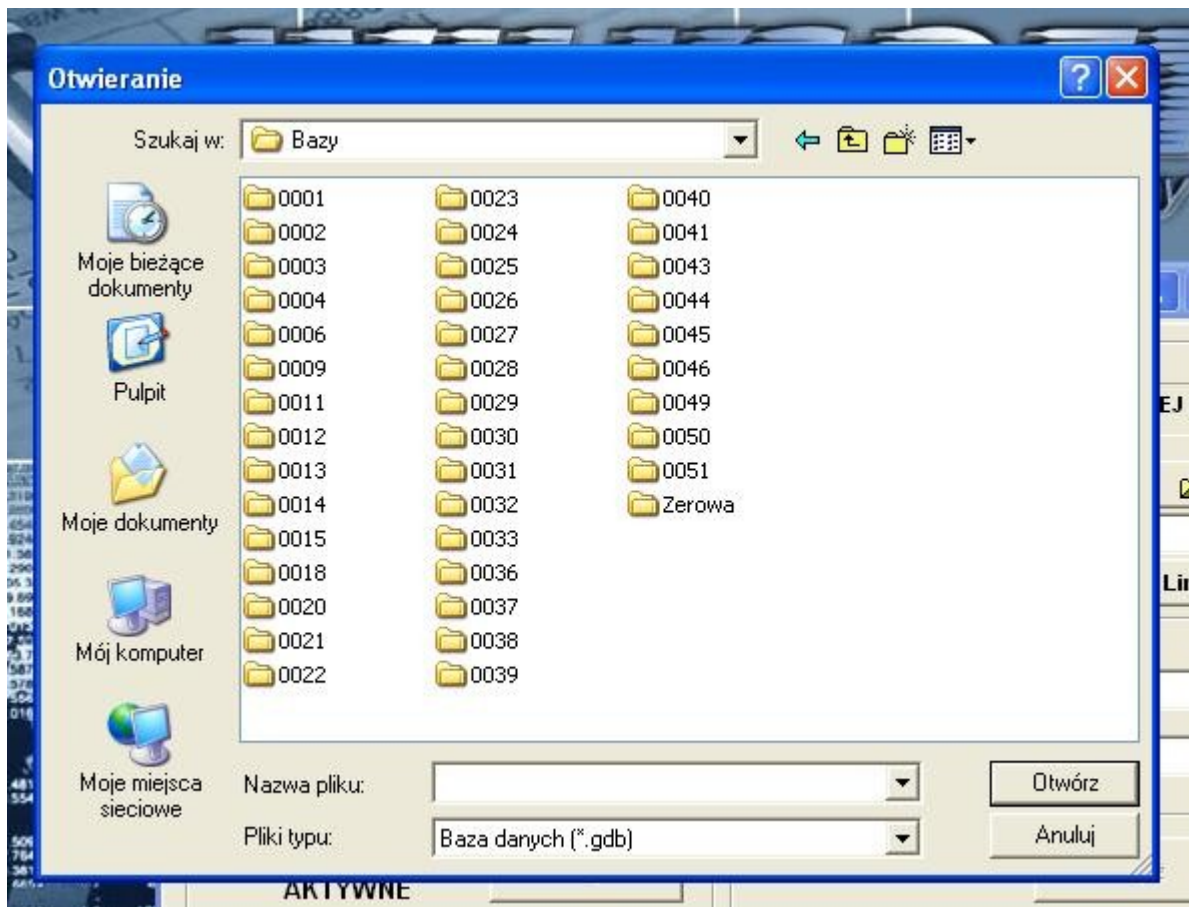
2. Z lewej strony uruchamiamy dialog(przycisk z ikonką folderu) i wskazujemy położenie bazy wzorcowej (zazwyczaj skopiowanej lokalnie na dysk lub w miejsce instalacji pakietu do folderu zerowa).



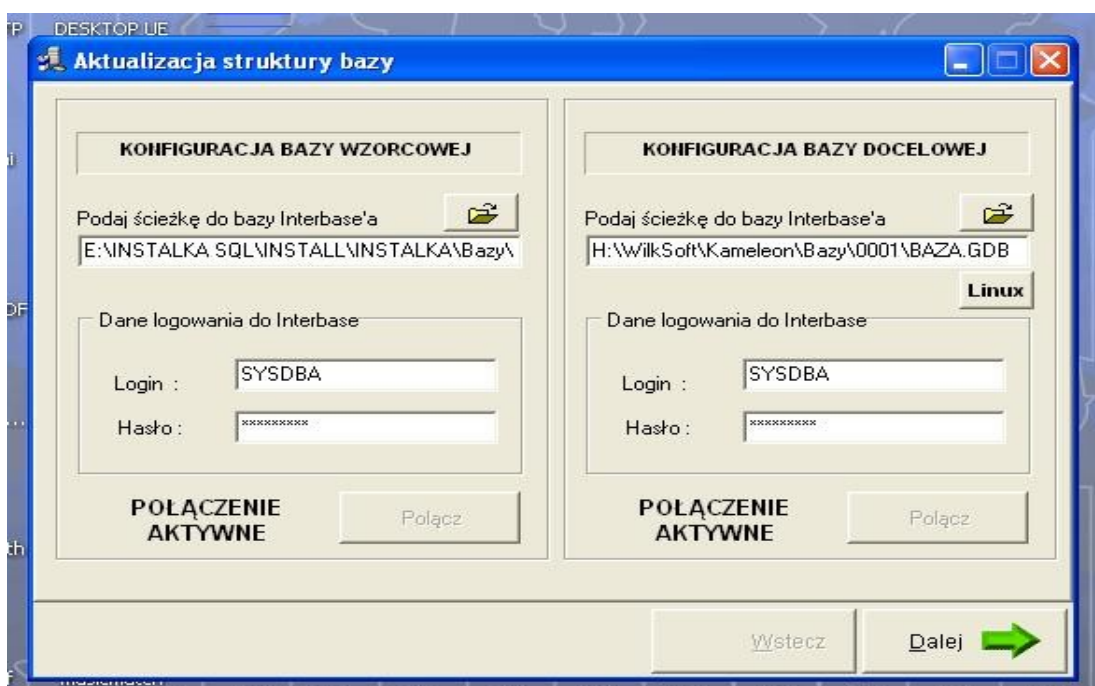
Po wskazaniu bazy wzorcowej, sprawdzamy czy uzyskujemy z nią połączenie klikając w klawisz „Połącz” w przypadku prawidłowego wykonania operacji otrzymamy pokazaną poniżej sytuację :



Następnie należy używając klawisza dialogu z prawej strony wskazać lokalizację bazy, którą chcemy skonwertować. Zazwyczaj jest to lokalizacja określona jako \Wilksoft\Kameleon\Bazy\... jak na poniższym rysunku

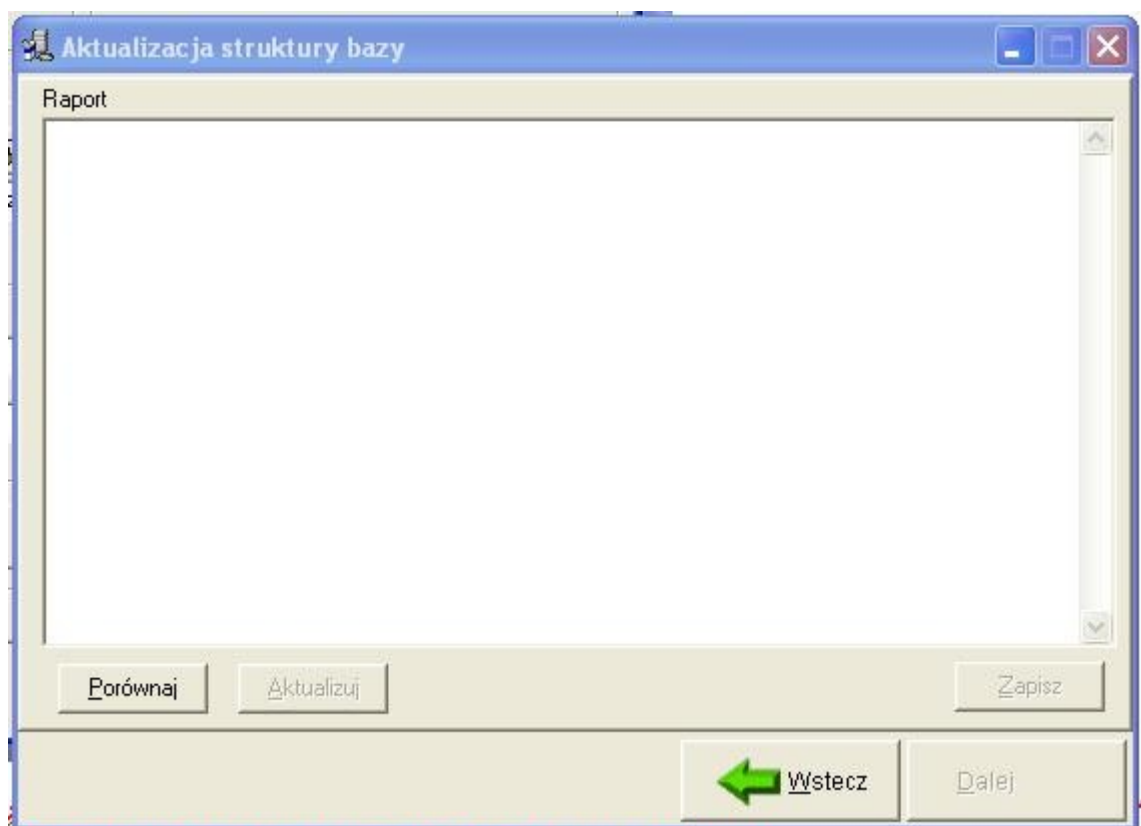


Po wskazaniu określonej bazy, i wykonaniu połączenia powinniśmy mieć na ekranie pokazaną poniżej sytuację.



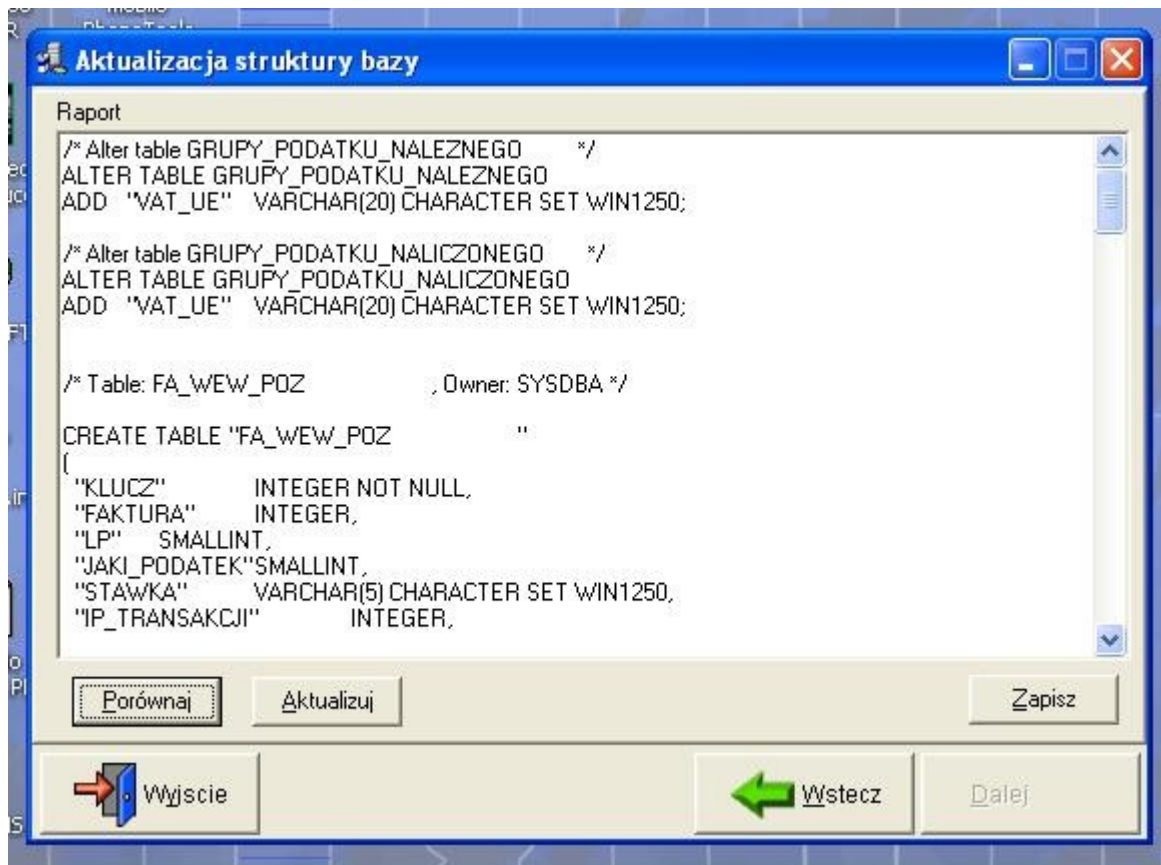
UWAGA ! W przypadku servera Linuxowego, należy po wskazaniu położenia pliku BAZA.GDB, użyć klawisza „Linux”, który zamieni nam ścieżkę z formatu UNC na format czytelny dla InterBase zainstalowanym na Linuxie.

Następnym krokiem jest kliknięcie w uaktywniony klawisz „Dalej”. Powinniśmy po tej operacji otrzymać przedstawiony poniżej ekran.



at czytelny dla InterBase zainstalowanun na Linuxie

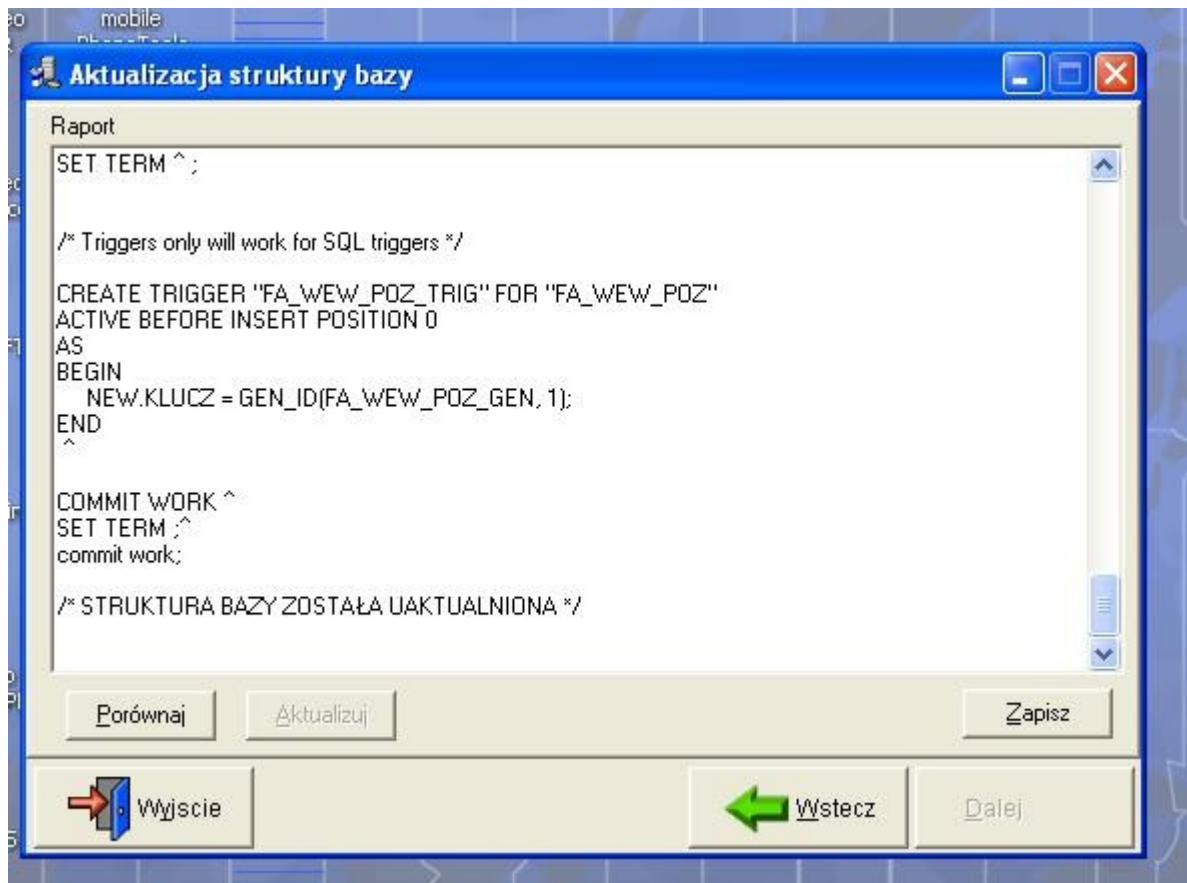
Klikając w klawisz „Porównaj”, wywołujemy procedurę porównującą strukturę bazy wzorcowej do bazy którą chcemy konwertować. Operacja ta może potrwać nawet kilka minut, więc należy czekać na jej zakończenie. Jeżeli wskazane bazy będą się różniły to po ich porównaniu powinniśmy otrzymać ekran jak na rysunku poniżej.



Uaktywnił się klawisz „Aktualizuj”, kliknięcie w niego powoduje aktualizację wskazanej bazy do postaci bazy wzorcowej, o czym zostaniemy poinformowani komunikatem :

```
/* STRUKTURA BAZY ZOSTAŁA UAKTULNIONA */
```

Powyższą operację należy powtórzyć dla wszystkich baz danych wykorzystywanych w KAMELEON SQL.



Opracował
Robert Koba