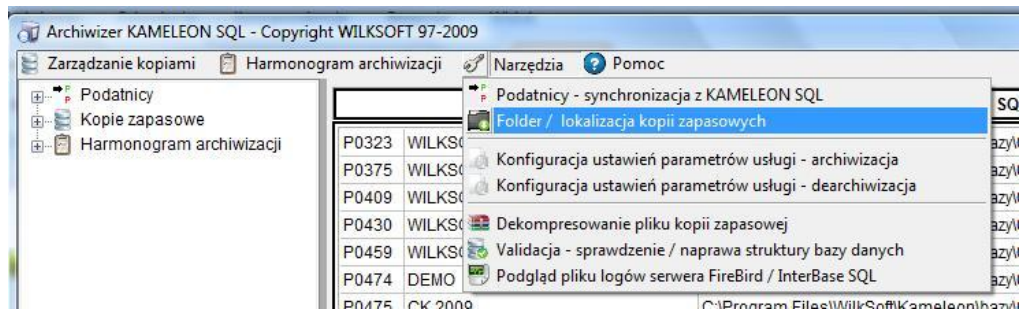
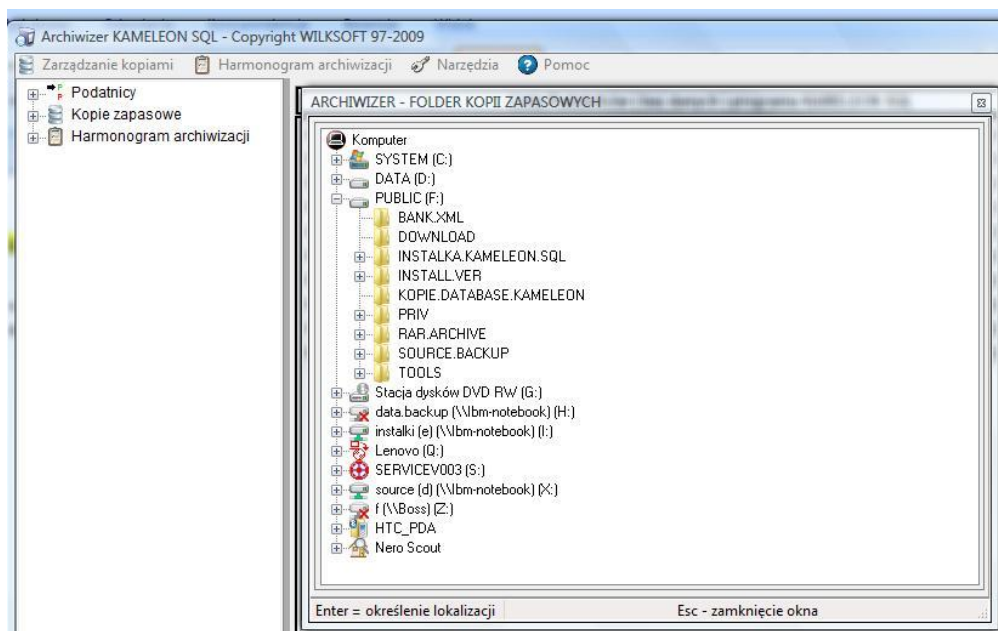


ARCHIWIZER – MOŻLIWOŚĆ DYNAMICZNEGO WSKAZANIA LOKALIZACJI DLA KOPII DANYCH

W menu kontekstowym w sekcji „Narzędzia” dodano możliwość określenia lokalizacji składowania kopii danych wykonywanych przez program Archiwizer (w starszych wersjach Archiwizera należało modyfikować pik rejestru systemowego, aby zmienić położenie kopii zapasowych).



Zostanie wyświetlone okno dialogowe pozwalające na wskazanie folderu do przechowywania kopii.



Oczywiście użytkownik musi mieć możliwość pisania do klucza rejestru jak na poniższym zrzucie ekranu.

Nazwa	Typ	Dane
(Domyślna)	REG_SZ	(wartość nie ustalona)
AppFolder	REG_SZ	C:\Program Files\WilkSoft\Kameleon
BackupPath	REG_SZ	C:\export
CurrentDatabaseName	REG_SZ	127.0.0.1:C:\Program Files\WilkSoft\Kameleon\baz...
HostName	REG_SZ	
PathToBackup	REG_SZ	F:\KOPIE.DATABASE.KAMELEON\
PathToUsers	REG_SZ	127.0.0.1:C:\Program Files\WilkSoft\Kameleon
PathToUsersLinux	REG_SZ	Celmax-kameleon:/kameleon/wilksoft
Server	REG_SZ	Windows
UNCpathToUsers	REG_SZ	C:\Program Files\WilkSoft\Kameleon