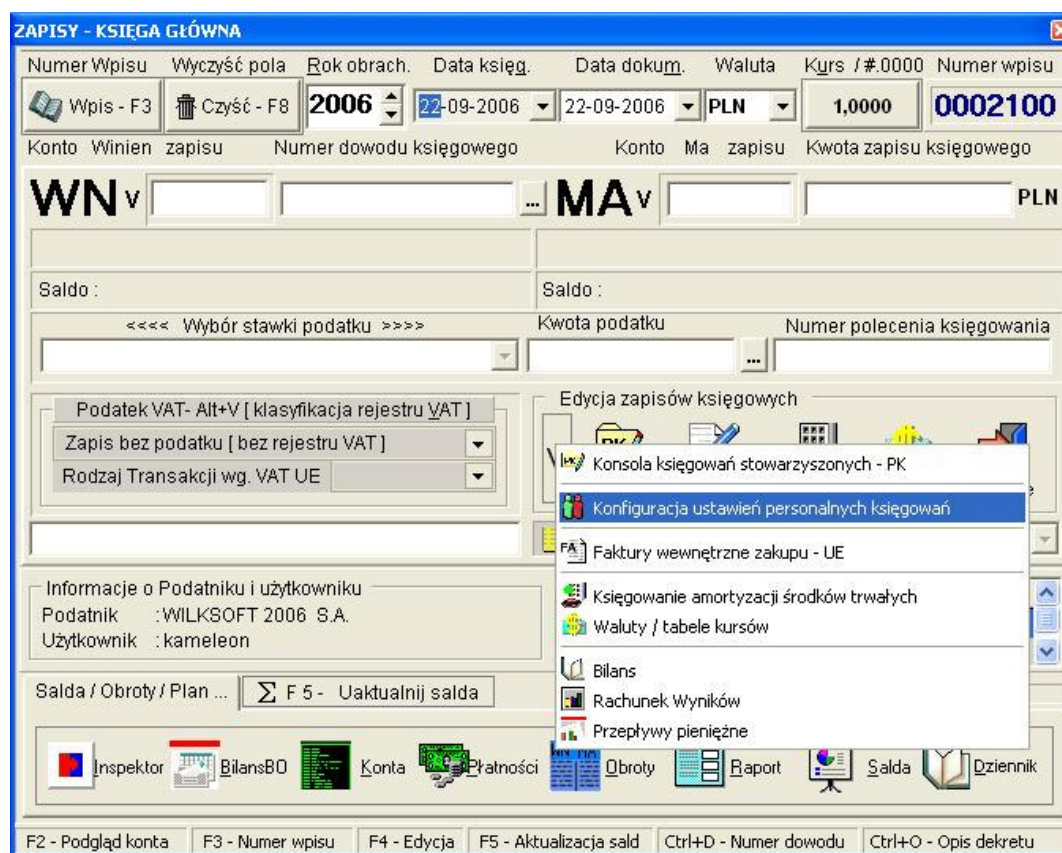


Konfiguracja ustawień personalnych księgowania

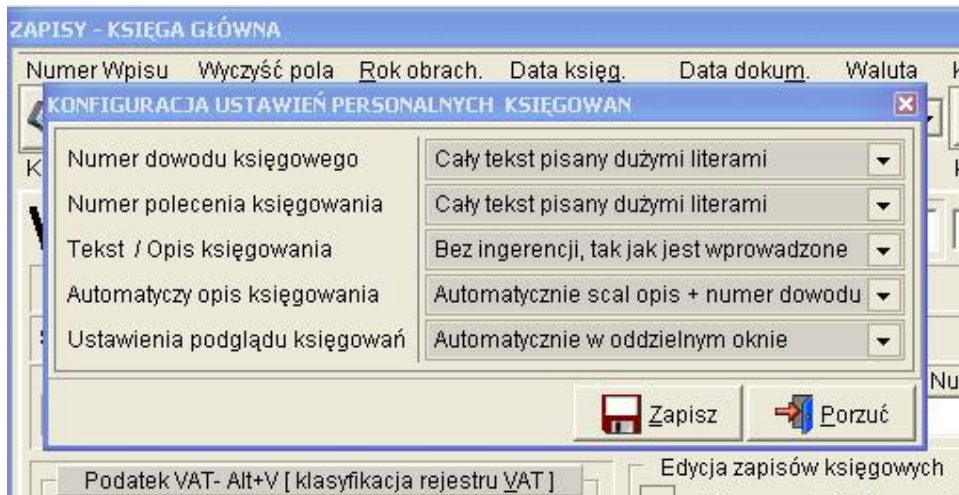
Aby personalizować panel wprowadzania księgowi w zależności od swoich preferencji, należy użyć prawego klawisza myszy w miejscu pokazanym poniżej



Pojawi się pokazana poniżej menu.



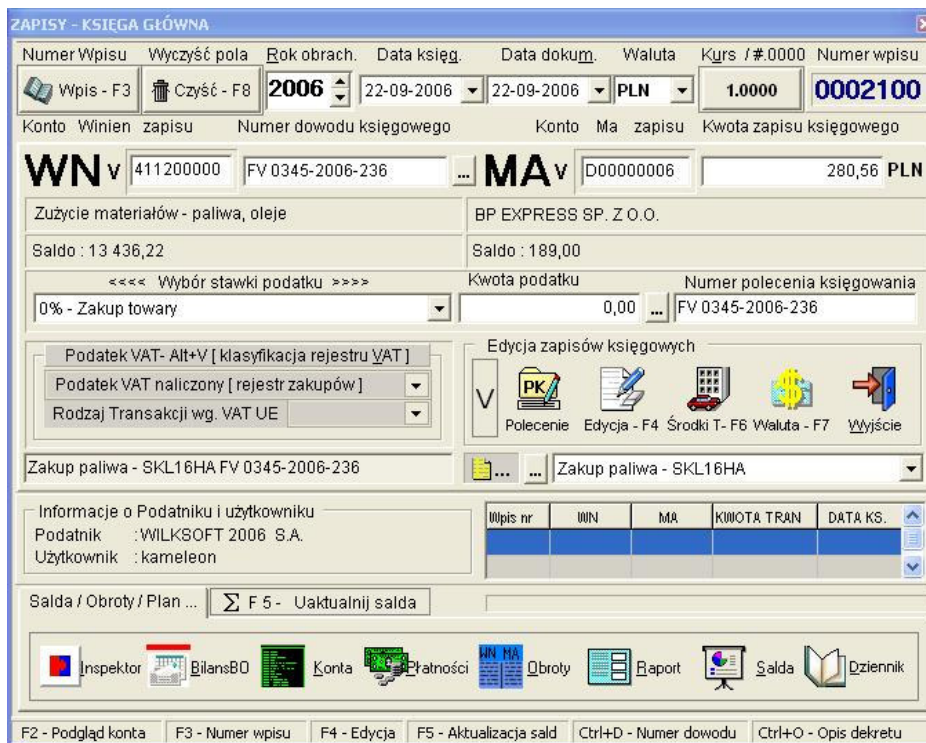
Po uaktywnieniu opcji "Konfiguracja ustawień personalnych księgowi", pojawi się kreator pozwalający na skonfigurowanie sposobu wprowadzania danych do księgowania.



Jak widać na powyższym zrzucie ekranu mamy możliwość zadeklarowania sposobu wprowadzania danych w obrębie :

- numer dowodu
- numer polecenia księgowania
- Tekstu opisu księgowania
- Automatycznego scalania wybranego tekstu księgowania + numer wprowadzanego dowodu
- Skonfigurowania okienka podglądu wykonanych księgowarów

Przykładowy wygląd panela księgowarów po użyciu opcji konfiguracji ustawień personalnych.



Po wykonaniu zapisu wprowadzonego dekretu ...

Wpis nr	WN	MA	KWOTA TRAN	DATA KS.	NUMER DOWODU	KWOTA POD.	OPIS - TEKST KSIĘGOWANIA	NUMER WEWNĘTRZNY	ID S
0002100	411200000	D00000006	280,56	22-09-2006	FV 0345-2006-236	0,00	Zakup paliwa - SKL16HA FV 0345-2006-236	FV 0345-2006-236	1
0002101	D00000006	100100000	280,56	22-09-2006	FV 0345-2006-236	0,00	Zapłała do FV 0345-2006-236	FV 0345-2006-236	1

- [parametry] [KP]
- PZ [przebieg]
- FA [Sprzedaz]
- EX [Sprzedaz]
- PA [Sprzedaz]
- OF [cenniki]
- PZ [przebieg]
- F4 [Finanse księgowanie]
- Firma [Bilans]
- Drukarki [domyslna]
- Kameleon [Tools]

Numer Wpisu: Wpis - F3 Wyczyść pola: Czyść - F8 Rok obrach.: 2006 Data księg.: 22-09-2006 Data dokum.: 22-09-2006 Waluta: PLN Kurs / #.0000: 1.0000 Numer wpisu: 0002102

Konto Winien zapisu: WN v [] Numer dowodu księgowego: FV 0345-2006-236 Konto Ma zapisu: MA v [] Kwota zapisu księgowego: [] PLN

Saldo: Saldo: <<<< Wybór stawki podatku >>>> Kwota podatku: 0,00 Numer polecenia księgowania: FV 0345-2006-236

Podatek VAT- Alt+V [klasyfikacja rejestru VAT]
 Zapis bez podatku [bez rejestru VAT]
 Rodzaj Transakcji wg. VAT UE

Edycja zapisów księgowych
 Polecenie Edycja - F4 Środki T - F6 Waluta - F7 Wyjście

Informacje o Podatniku i użytkowniku
 Podatnik : WILKSOFT 2006 S.A.
 Użytkownik : kameleon

Wpis nr	WN	MA	KWOTA TRAN	DATA KS.
0002101	D00000006	100100000	280,56	22-09-2006

Salda / Obroty / Plan ... Σ F 5 - Uaktualnij salda

Inspektor BilansBO Konta Płatności Obroty Raport Salda Dziennik

F2 - Podgląd konta F3 - Numer wpisu F4 - Edycja F5 - Aktualizacja sald Ctrl+D - Numer dowodu Ctrl+O - Opis dekretu