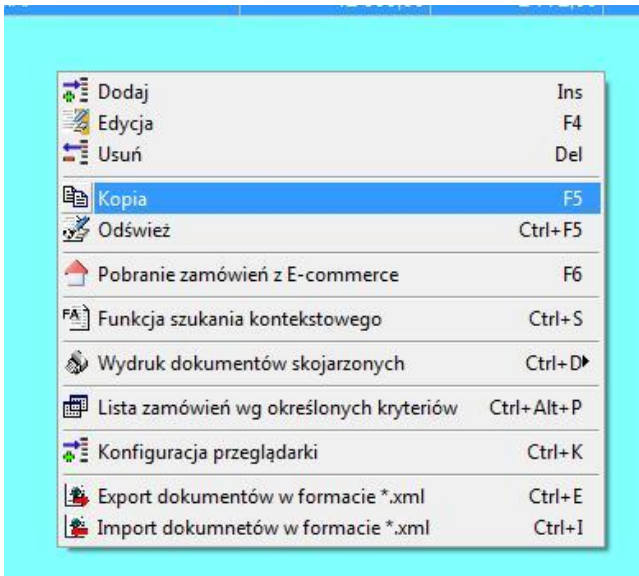
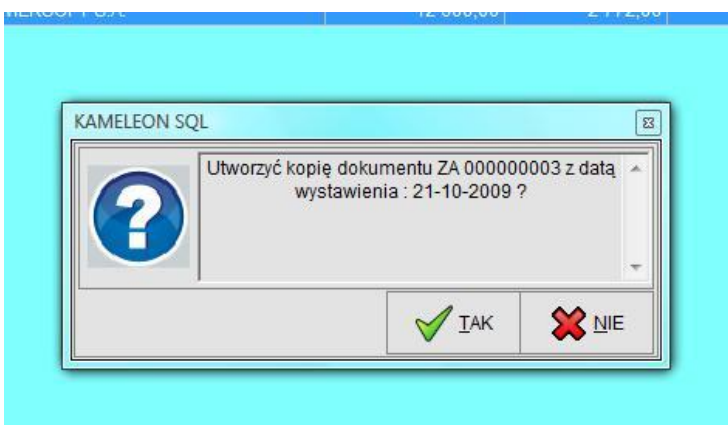


KOPIOWANIE ZAMÓWIEŃ - KLIENCI (KAMELEON SQL 7.40.7)

Aby wykonać kopie zamówienia należy wybrać pozycję „Kopia” z menu kontekstowego (prawy klawisz myszy w przeglądarce zamówień od klientów) lub użyć klawisza funkcyjnego - F5



Program zapyta nas czy chcemy wykonać kopie wskazanego dokumentu



Po akceptacji komunikatu zostanie utworzone nowe zamówienie z danymi :

Status zamówienia = domyślne ustawienie z uprawnień użytkownika dla nowo tworzonego dokumentu

Data wystawienia = data systemowa KAMELEON SQL (data z datownika okna głównego programu)

Data płatności = data obliczona na podstawie daty płatności kopiowanego zamówienia

Data realizacji = data obliczona na podstawie daty realizacji z kopiowanego zamówienia

DATA REALIZ.	DATA WYST.	NUMER	MAG.	KLIENT	NAZWA SKRÓCONA	NETTO	VAT	BRUTTO	REAL
19-11-2009	21-10-2009	000000002	0001	K00003952	WILKSOFT S.A.	12 600,00	2 772,00	15 372,00	TAK
20-05-2009	21-04-2009	000000001	0001	K00003952	WILKSOFT S.A.	12 600,00	2 772,00	15 372,00	TAK