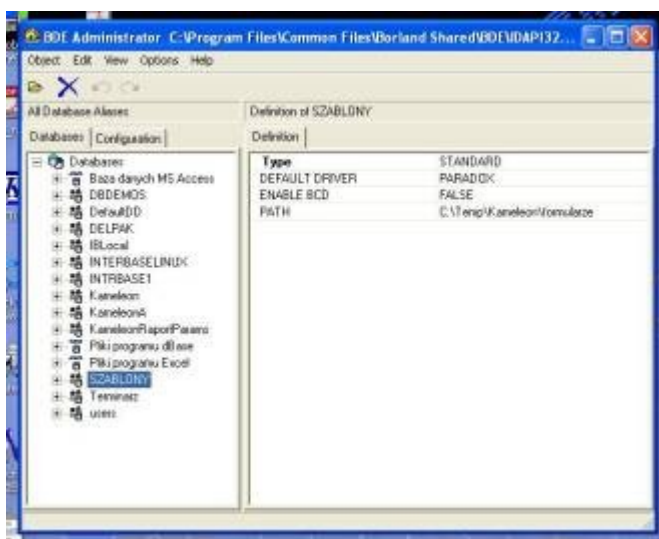


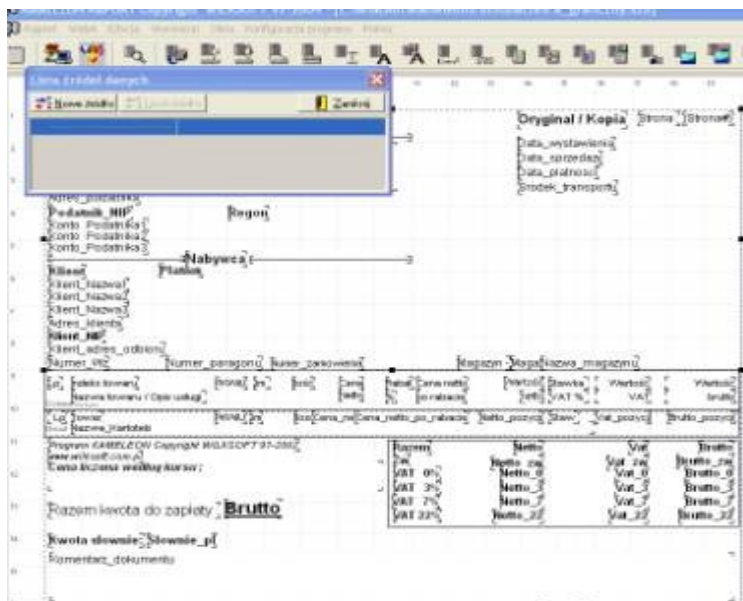
Jak w prosty sposób uzyskać informacje o dostępnych w wybranym formularzu polach danych ?

Powyższy sposób jest możliwy do wykonania tylko w pełnej wersji KAMELEON RAPORTU.

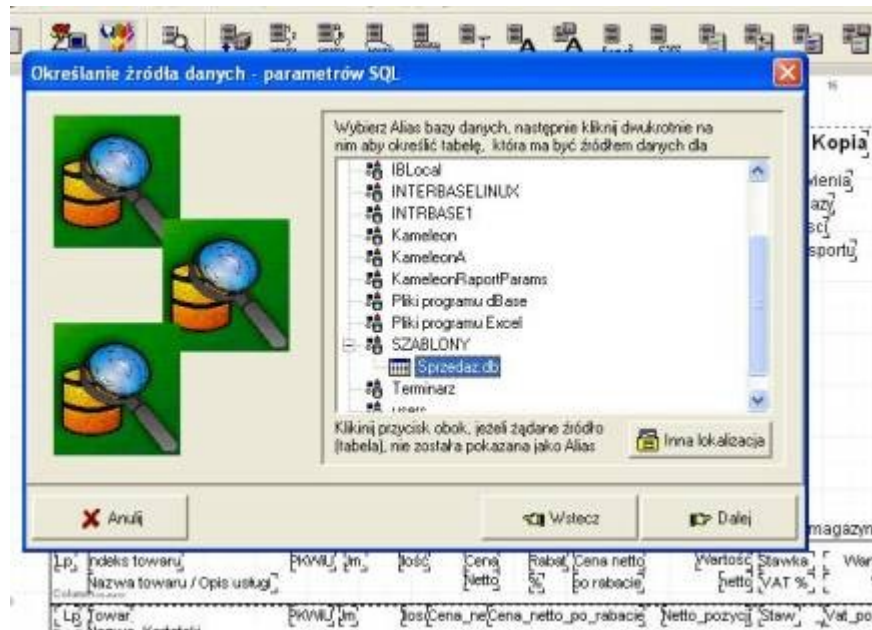
1. Należy przy użyciu BDEAdmin.exe (Administratora BDE) zdefiniować Alias wskazujący na folder, który dynamicznie jest tworzony podczas tworzenia wydruków przez program KAMELEON (zarówno w wersji Desktop i SQL, jest to folder c:\temp\kameleon\formularze).



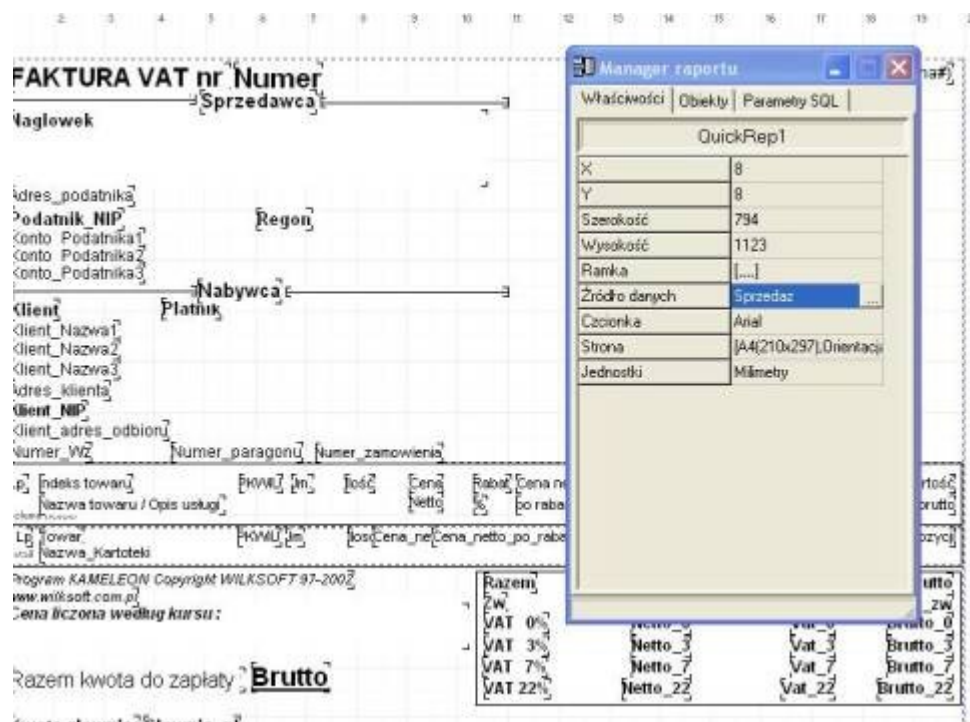
2. Następnie uruchamiamy program KAMELEON RAPORT, wczytujemy wybrany szablon, np. jak na poniższym rysunku (wydruk graficzny faktury), używając przycisku „źródła danych” tworzymy nowe źródło danych, wskazujące na Alias „szablony”.



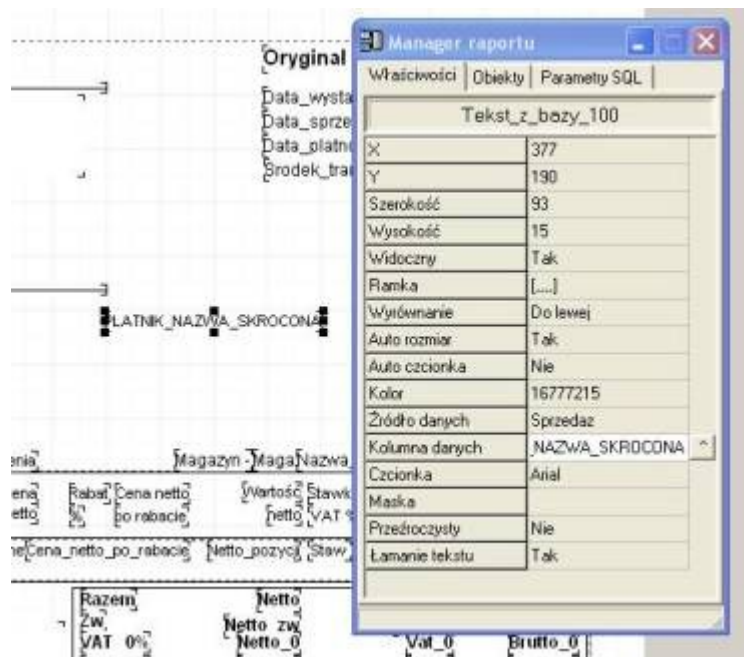
Wybieramy tabelę, która generuje dane do wydruku (dla faktur sprzedaży tabela ta nosi nazwę sprzedaz.db), wskazanie tabeli powoduje uzyskanie dostępu do jej wszystkich pól.



Aby uzyskać dostęp do wszystkich pól tabeli należy powiązać raport ze źródłem w tym celu, wystarczy klikając prawym klawiszem myszy wywołać menager raportu i wskazać nowo utworzone źródło z szablonem.



Po tych operacjach używając komponentu „tekst z bazy danych” mamy do dyspozycji wszystkie pola jakie występują w tym raporcie. Jak na rysunku poniżej.



Po zakończeniu konfigurowania raportu, należy zapisać go jako plik *.szb. Tak przygotowany szablon jest gotowy do użycia przez program KAMELEON.