

Opcje dołączone w wersji 6.03 [01.05.2004] UE

Wersja KAMELEONA 6.03 [zostały ujednolicone oznaczenia związane z wersją DESKTOP i SQL] została w pełni dostosowana do zmian związanych z przystąpieniem Polski do UE. Tak więc większość z wprowadzonych zmian wprowadziliśmy celem dostosowania oprogramowania do VAT UE. Poniżej przedstawiamy wykaz tych zmian i sposób ich wprowadzenia do naszego oprogramowania. Upgrade należy rozpocząć od wykonania zmiany struktury baz danych. Należy w tym celu wykorzystać dołączone na płycie instalacyjnej oprogramowanie w zależności od posiadanej wersji oprogramowania.

VAT UE

Od 01.05.2004 obowiązuje nowa ustawa o podatku VAT, na jej potrzeby wprowadzono do oprogramowania nową klasyfikację transakcji związanych z rejestrowaniem obrotu zgodnie z kryteriami VAT UE. Domyślnymi transakcjami nie podlegającymi modyfikacji w bazie programu są :

WNT – wewnątrzwspólnotowe nabycie towarów

WDT – wewnątrzwspólnotowa dostawa towarów

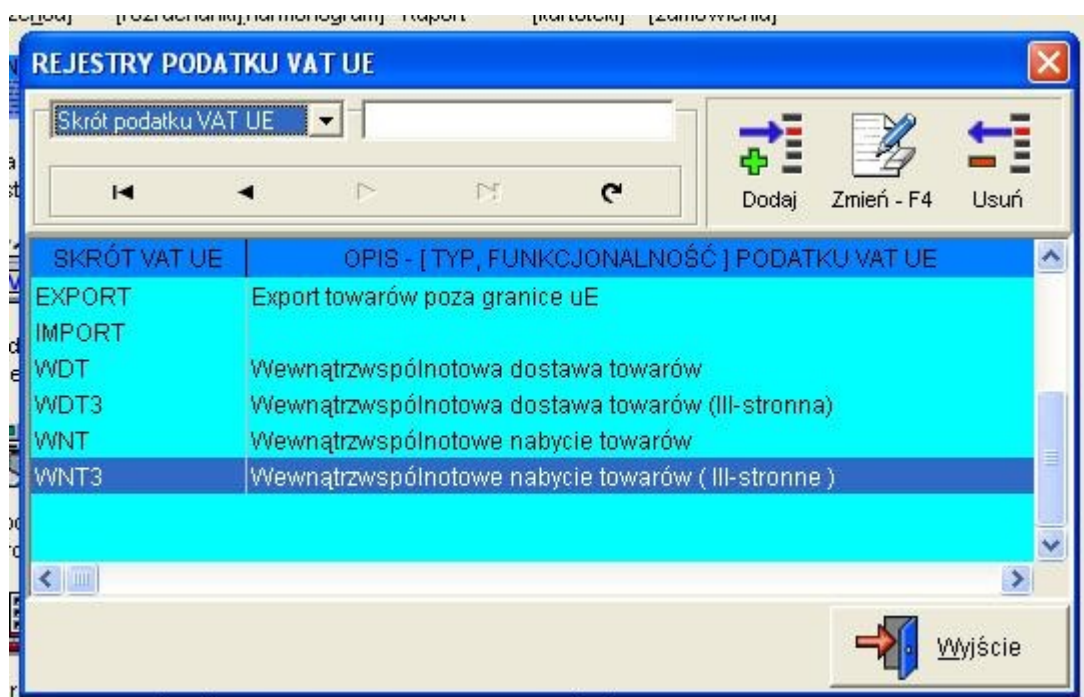
WNT3 – wewnątrzwspólnotowe nabycie towarów (transakcja trójstronna)

WDT3 – wewnątrzwspólnotowa dostawa towarów (transakcja trójstronna)

Import – import towarów z poza UE

Export – export towarów poza UE

Użytkownik może dodać swoje własne sektory transakcji VAT UE według własnego kryterium, w tym celu należy użyć formatki przedstawionej poniżej, [baza danych/stałe programowe/ VAT UE].



Podczas definiowania podatku VAT UE należy określić typ podatku i typ transakcji (należny / naliczony, czy transakcja jest III-stronna)

POZYCJA VAT UE

Skrót pod. VAT UE : WZT III

Typ Podatku VAT UE : Należny Naliczony

Opis pod. VAT UE : Wewnątrzwspólnotowy zakup towarów

Zapisz Porzuć

Następną operacją po zdefiniowaniu Rejestrów VAT UE, jest przypisanie wybranym kontrahentom określonych rejestrów VAT UE. W tym celu w kartotekach Klientów i Dostawców, jak również w kartotekach kont umożliwiono przyporządkowanie określonego rejestru VAT UE. Poniżej prezentujemy sposób określenia rejestru VAT dla poszczególnych kartotek.

KLIENT :

Grupa klientów : DEALER

Pozycja Bilansu : BAB2111 do 12 miesięcy Statystyka :

Rejestr VAT UE : Wewnątrzwspólnotowa dostawa towarów

Płatnik transakcji : K00294

Zapisz Porzuć

DOSTAWCA :

Sektor zakupu : Zakup towarów

Pozycja Bilansu : BPB3241 do 12 miesięcy

Rejestr VAT UE : Wewnątrzwspólnotowe nabycie towarów

Zapisz Porzuć

KONTO :

2% - Zakup towary

Automatyczne księgowanie

Bez podatku

Z podatkiem należnym

Z podatkiem naliczonym

Podatek VAT UE

WNT

Blokada konta [brak możliwości księgowania]

Konto syntetyczne [rejestruje obroty kont analitycznych]

Konto statystyczne [raporty w oparciu o konto]

Automatyczny BO [na koniec roku księgowanie BO]

Opcja zapisu

Konto zapisu

W oparciu o powyższe przyporządkowania program będzie mógł rejestrować transakcje sklasyfikowane zgodnie z regułami VAT UE.

NIP UE

Oczywiście aby wystawione dokumenty w obrocie UE były zgodne z zasadami dokumentacji Unijnej, to muszą posiadać numery NIP UE. W tym celu zdefiniowano w programie dodatkowe numery NIP UE. Do określenia numeru NIP UE bieżącego podatnika, mamy do dyspozycji w Parametrach Podatnika dodatkowe pole :

Podatnik - dane statystyczne

Rok obr. 01-01-2004 31-12-2004

Nazwa skro

Kraj Polska

Kod poczt

NIP 575-100-11-32

Ulica / num

NIP UE

Regon

Komentarz / Uwagi na tema Podatnika

Analogicznie kartoteki Klientów i Dostawców zostały wyposażone w dodatkowe

poła NIP UE :

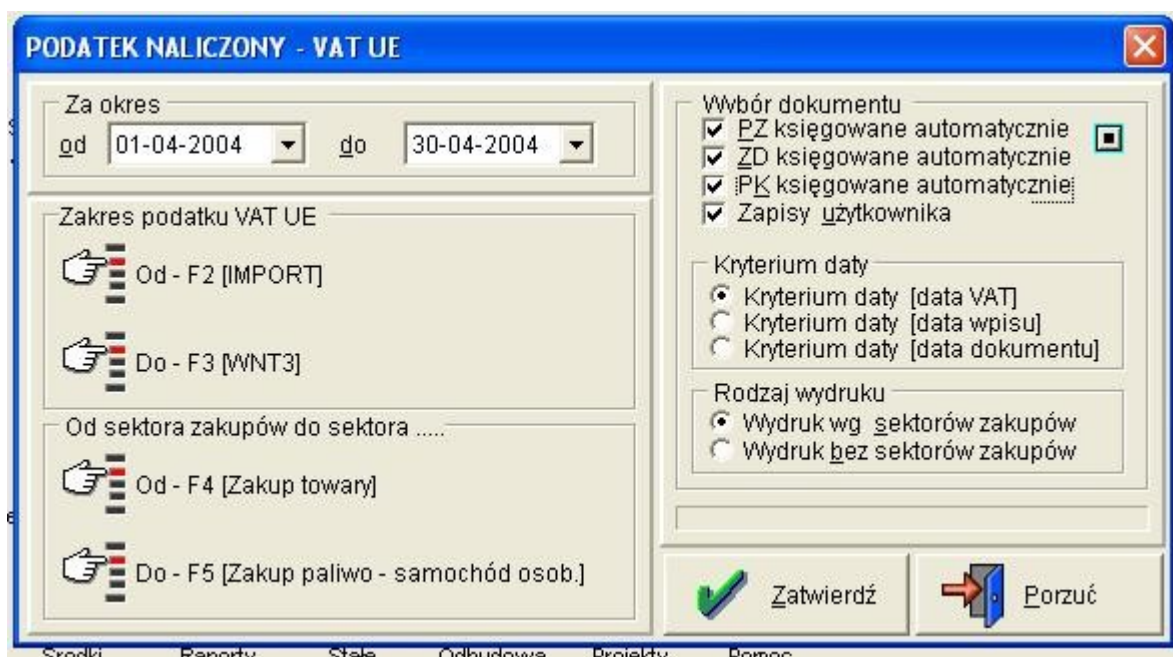


Parametry | Banki / Konta | Salda/Obroty | Notatnik | Korespo

NIP UE : NIP :

Rejestry Podatku VAT UE

Na potrzeby VAT UE, zostały dołączone dodatkowe rejestry VAT. Dostępne są one pod dotychczasowymi przyciskami (rozwiija się dodatkowe menu). Wygląd formatki przedstawiamy poniżej.



PODATEK NALICZONY - VAT UE

Za okres
od do

Zakres podatku VAT UE

Od - F2 [IMPORT]

Do - F3 [WNT3]

Od sektora zakupów do sektora

Od - F4 [Zakup towary]

Do - F5 [Zakup paliwo - samochód osob.]

Wybór dokumentu

- PZ księgowane automatycznie
- ZD księgowane automatycznie
- PK księgowane automatycznie
- Zapisy użytkownika

Kryterium daty

- Kryterium daty [data VAT]
- Kryterium daty [data wpisu]
- Kryterium daty [data dokumentu]

Rodzaj wydruku

- Wydruk wg sektorów zakupów
- Wydruk bez sektorów zakupów

Srodki Raporty Stale Odbudowa Projekty Pomoc

W rejestrach VAT UE pojawią się tylko transakcje związane z obrotem VAT UE, dotychczasowe rejestry podatku działają jak dotychczas (nie analizują transakcji pod kątem VAT UE)

Tworzenie Faktur VAT dla odbiorców z UE.

Faktura dla kontrahenta zagranicznego (syntetyka = Klient zagraniczny)

KSIĘGOWANIE ROZDZIELNE

Waluta: PLN Kurs / #.0000: 1,0000 Sektor zakupu dla całego dekretu: Zakup inwestycyjny

Oblicz VAT: Netto Brutto Rejestr VAT: 24-04-2004 Data zapłaty: 01-05-2004 Polecenie księgowania [PK]: FV 2456/2004

VAT UE: WZT Zakup związany z kosztami

Lp.	Konto	WN - kwota	MA - kwota
01	301100000	Rozliczenie zakupu - zewnętrzne	
200		Kwota netto: 44,00	Podatek
<<<< Konto analityki księgowania podatku VAT >>>>			
		22,00 % - Zakup inwestycyjny	

Zapisz Porzuć

Kwota zapisu: 24 973,00 VAT: 0,00 Pozostało: 24 973,00

Insert - nowa linia Delete - usuń linie Ctrl+T - teksty dekretów Ctrl+O - opis dekretu

Również "klasyczne księgowanie" zostało wyposażone w możliwość określenia rodzaju transakcji VAT UE. Podczas księgowania można określić typ transakcji, jak na rysunku poniżej :

ZAPISY - KSIĘGA GŁÓWNA

Numer Wpisu: Wpis - F3 Wyczyść pola: Czyść - F8 Rok obrach.: 2004 Data księg.: 24-04-2004 Data dokum.: 24-04-2004 Waluta: PLN Kurs / #.0000: 1,0000 Numer wpisu: 0008355

Konto Winien zapisu: WN 301100000 Numer dowodu księgowego: FV 23123/2004 Konto Ma zapisu: MA D01310 Kwota zapisu księgowego: 2440 PLN

Rozliczenie zakupu - zewnętrzne ABADSATC + MONTAŻ ANTEN

Saldo: 27 229,00 Saldo: -26 925,00

<<<< Wybór stawki podatku >>>> Kwota podatku: 440,00 Numer polecenia księgowania: FV 23123/2004

Podatek VAT [klasyfikacja rejestru VAT] Edycja zapisów księgowych

Podatek VAT naliczony [rejestr zakupów] Edycja - F4 Polecenie Środki T- F6 Waluta - F7 Wyjście

Rodzaj Transakcji wg. VAT UE: WZT

09 - 2003