



Zmniejsz bieżące koszty konserwacji i wdrażania aplikacji dzięki Borland® InterBase®,

GWARANTOWANY DOSTĘP DO DANYCH

potężnej i doskonałej technicznie bazy danych

Baza danych Borland® InterBase® to potężna, w pełni funkcjonalna, wbudowywalna baza danych, która pozwala zminimalizować koszty, a zarazem utrzymać duże tempo tworzenia skomplikowanych aplikacji biznesowych. Jest zaprojektowana pod kątem szerokiego zastosowania wszędzie tam, gdzie zasoby systemowe są niewystarczające, a obsługa informatyczna - niedostępna. InterBase to kluczowy składnik bazodanowy w pakiecie technologii firmy Borland przeznaczonych do zarządzania cyklem życia aplikacji. Ich zadaniem jest przyspieszanie tworzenia i wdrażania oprogramowania, przy jednoczesnym zmniejszeniu kosztu eksploatacji infrastruktury informatycznej. Baza InterBase jest niezależna od platformy, łatwa w użyciu i potrafi obsługiwać skomplikowane aplikacje biznesowe pisane z myślą o wielu jednoczesnych użytkownikach, oferując wysoką niezawodność, niski koszt wdrożenia i ekonomiczną eksploatację. Jest zoptymalizowana pod kątem niskiego całkowitego kosztu eksploatacji i szybkiego zwrotu z inwestycji.

Niski koszt i elastyczność potężnej, wbudowanej bazy danych

Baza danych InterBase jest przeznaczona do obsługi aplikacji, które pełnią krytyczne funkcje w dużych środowiskach sieciowych lub autonomicznych, zwłaszcza takich, w których brak personelu informatycznego. InterBase to elastyczne rozwiązanie wdrożeniowe, które potrafi obsługiwać wymagające aplikacje, a mimo to może być zainstalowane w sposób niewidoczny dla użytkowników końcowych. Baza jest zbudowana i zoptymalizowana pod kątem wbudowywania w wyspecjalizowane aplikacje, cieszy się dużą popularnością i jest stosowana w aplikacjach, z których korzystają tysiące użytkowników. Wiele korporacji z listy Fortune 500 używa jej jako wdrożeniowej bazy danych w złożonych aplikacjach biznesowych, które obsługują sieciowych klientów w rozproszonych oddziałach, zagranicznych zakładach produkcyjnych i kanałach dystrybucji. W największych przedsięwzięciach baza InterBase gromadzi dane z urządzeń tak różnorodnych jak dystrybutory paliwowe, kasy w punktach sprzedaży i urządzenia do przygotowywania żywności, a następnie przekazuje je do centralnych serwerów w siedzibie firmy. Z biegiem lat baza InterBase dowiodła, że jest rozwiązaniem bardzo wydajnym, ekonomicznym i niezawodnym.

Bardzo niskie wymagania co do konserwacji i łatwa instalacja

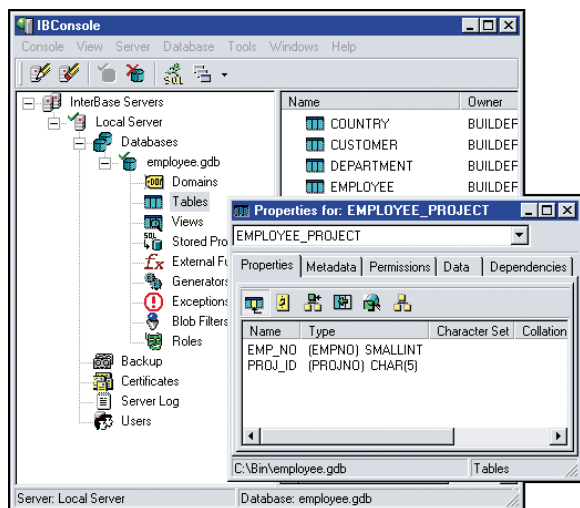
Funkcje samodzielnej administracji, takie jak automatyczne odzyskiwanie sprawności po awarii, programowalne tworzenie kopii zapasowych online i zdolność do automatycznego dostrajania pomagają ograniczyć koszty obsługi bazy. Jeśli przedsiębiorstwo musi wdrożyć nową aplikacyjną bazę danych w tysiącach lokalizacji, w których brak wykwalifikowanego personelu technicznego i instalacyjnego, baza InterBase jest idealnym rozwiązaniem, ponieważ zawiera

KLUCZOWE CECHY

- Niski koszt i wysoka elastyczność potężnej, wbudowywalnej bazy danych
- Niskie wymagania co do konserwacji i łatwa instalacja
- Mniejszy całkowity koszt eksploatacji infrastruktury informatycznej
- "Gotowa do użycia z .NET" w połączeniu z pakietami Borland C#Builder i Microsoft® Visual Basic®
- Większa produktywność programistów oraz zgodności ze standardami branżowymi

Uważamy, że spośród pięciu najważniejszych mechanizmów baz danych obsługiwanych przez nasz produkt, InterBase oferuje największą łatwość instalacji, administracji i konserwacji. InterBase doskonale nadaje się do osadzania w innych aplikacjach.

David R. Robinson, Dyrektor ds. Projektowania Produktów, Sage U.S. Holdings, Inc.



Interfejs graficzny IBConsole zapewnia monitorowanie wielu serwerów i baz InterBase.

funkcje i interfejsy instalacyjne, które całkowicie automatyzują konfigurację i instalację. Co więcej, jest na tyle niewielka, że można ją przestać do użytkowników końcowych przez połączenie internetowe.

Mniejszy całkowity koszt eksploatacji infrastruktury informatycznej

InterBase pozwala zmniejszyć koszty tworzenia aplikacji, pomagając zespołom programistów budować i wdrażać aplikacje w terminie i bez przekraczania budżetu. Ograniczenie kosztów wynika nie tylko z prostszych funkcji instalacyjnych, ale także ze skromnych wymagań systemowych i niskich opłat licencyjnych. Ponieważ zaś baza InterBase nie musi być obsługiwana na miejscu przez administratora i wymaga minimalnej konserwacji, bieżące koszty administracyjne są bardzo niskie.

"Gotowa do użycia z .NET" w połączeniu z pakietami Borland C#Builder i Microsoft® Visual Basic®

Baza InterBase jest "gotowa do użycia z .NET", dzięki czemu programiści mogą projektować nowoczesne aplikacje z wykorzystaniem potężnej, ale łatwej w użyciu bazy danych.

ściasta integracja z pakietami Borland C#Builder™ dla Microsoft® .NET Framework, Delphi™, Kylix™, C++Builder®, JBuilder®, i Microsoft® Visual Studio® pozwala programistom wykorzystać liczne udogodnienia, które zwiększają produktywność, a wynikają z inteligentnego scalenia wzajemnie uzupełniających się funkcji. Dzięki tym wizualnym, wysoce intuicyjnym środowiskom programistycznym można szybciej tworzyć i wdrażać aplikacje.

InterBase obsługuje również standardowe interfejsy, w tym ODBC i JDBC®, więc programiści mogą użyć preferowanych przez siebie narzędzi, aby szybko osiągnąć pożądany rezultat. Baza InterBase opiera się na standardowych technologiach, dzięki czemu programiści znający SQL nie muszą poświęcać czasu na naukę nowej składni. Jak przystało na potężną, transakcyjną bazę danych, InterBase zawiera również zaawansowane funkcje, które pomagają szybko rozwiązać problemy - tym samym zwiększając produktywność.

Większa wydajność programistów i zgodność ze standardami branżowymi

InterBase zachowuje ścisłą zgodność z ewoluującymi standardami branżowymi dla środowisk obliczeniowych typu klient-serwer, takich jak ANSI/SQL, Java™, Unicode®, Extensible Markup Language (XML) oraz External Data Representation (XDR). Dzięki stosowaniu się do tych najważniejszych norm technologicznych programiści mogą skrócić czas tworzenia, wdrażania i konserwowania aplikacji przeznaczonych dla wielu platform. Brak specyficznej składni i zgodność InterBase ze standardem SQL92 oznaczają, że programiści znający inne serwery baz danych SQL, takie jak Oracle®, IBM® Db2® i Sybase®, szybko osiągną pełną produktywność pracując z InterBase. Aplikacje zbudowane w oparciu o serwer InterBase można także łatwo przenieść do innych baz, gdyby tak nakazywały wymagania biznesowe.

BSC
POLSKA
Borland Software Corporation

BSC Polska sp. z o.o.
ul. Schroegera 32
01-822 Warszawa
tel. (22) 864-14-65
fax (22) 864-14-66
www.borland.pl
e-mail: info@borland.pl

Borland®