

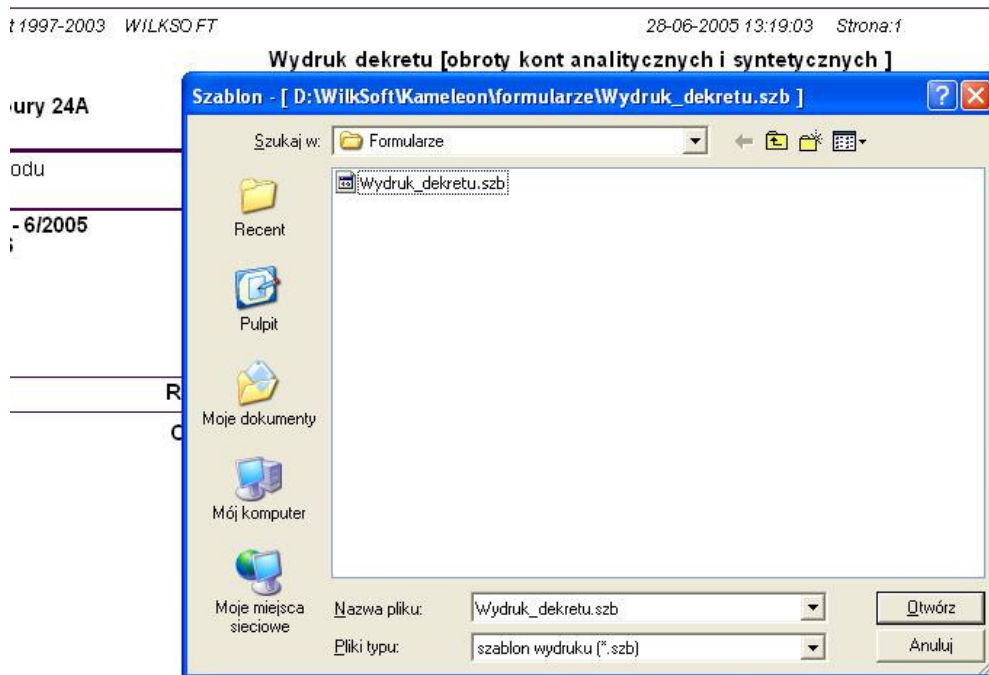
Nazwy szablonów i dostępnych pól danych źródłowych

Aby sprawdzić jaki szablon obsługuje dany raport (czy szablon jest zdefiniowany), należy skorzystać z opcji dostępnej w podglądzie raportu :



używając przycisku mamy możliwość wybrać z listy dostępnych opcji pozycję :

Otwórz bieżący szablon (*.szb), po jej uaktywnieniu uzyskujemy dostęp do pliku szablonu (jeśli dany raport oparty jest na korzystaniu z szablonu), jak na poniższym rysunku.



Natomiast wybierając z listy dostępnych opcji pozycje :

„Definicja pól źródła danych” uzyskamy dostęp do listy (plik w formacie *. xml) wszystkich pól jakie dla danego szablonu są przez program zdefiniowane, przykład poniżej.

```
- <META DATA>
- <FIELDS>
  <FIELD fieldname="Naglowek faktury" attrname="Naglowek_faktury" fieldtype="bin.hex"
    SUBTYPE="Text" WIDTH="240" />
  <FIELD attrname="MasterKey" fieldtype="i4" />
  <FIELD attrname="NrWpisu" fieldtype="i4" />
  <FIELD attrname="DataWpisu" fieldtype="dateTime" />
  <FIELD attrname="DataDokumentu" fieldtype="dateTime" />
  <FIELD attrname="Konto" fieldtype="string" WIDTH="10" />
  <FIELD attrname="KontoPrzeciwstawne" fieldtype="string" WIDTH="10" />
  <FIELD attrname="Id_Source" fieldtype="i4" />
  <FIELD attrname="Opis" fieldtype="string" WIDTH="50" />
  <FIELD attrname="WN" fieldtype="string" WIDTH="10" />
  <FIELD attrname="MA" fieldtype="string" WIDTH="10" />
  <FIELD attrname="NrDowodu" fieldtype="string" WIDTH="20" />
  <FIELD attrname="NrWewnetrzny" fieldtype="string" WIDTH="20" />
  <FIELD attrname="Wykonal" fieldtype="string" WIDTH="50" />
  <FIELD attrname="Tworca" fieldtype="string" WIDTH="50" />
  <FIELD attrname="Kwota" fieldtype="r8" SUBTYPE="Money" />
  <FIELD attrname="ObrotWN" fieldtype="r8" SUBTYPE="Money" />
  <FIELD attrname="ObrotMA" fieldtype="r8" SUBTYPE="Money" />
  <FIELD attrname="Podatek" fieldtype="r8" SUBTYPE="Money" />
  <FIELD attrname="HeaderKey" fieldtype="i4" />
  <FIELD attrname="Header" fieldtype="boolean" />
  <FIELD attrname="DetailKey" fieldtype="i4" />
```