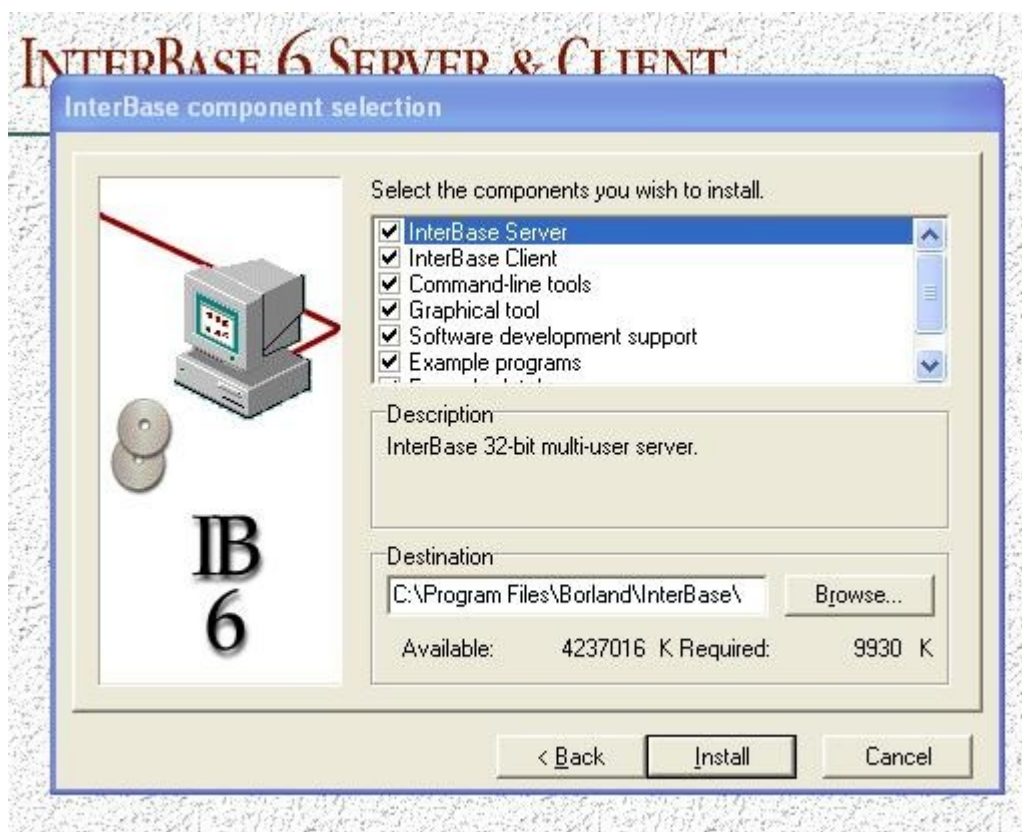


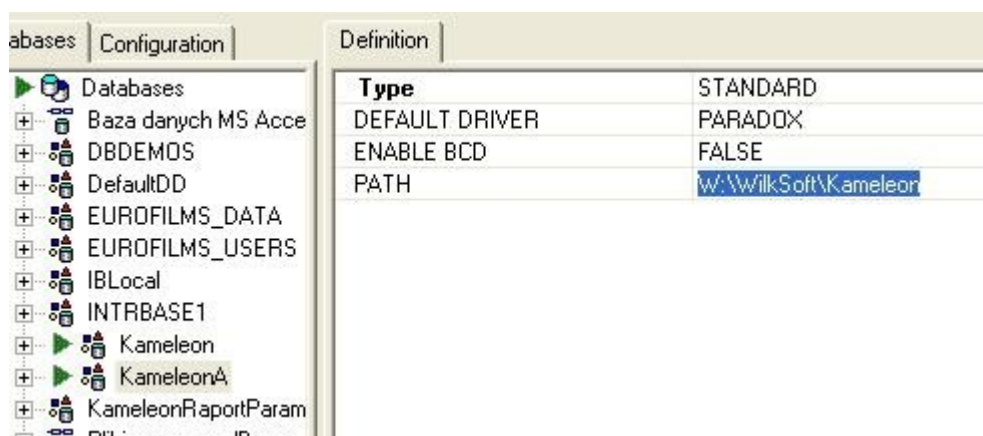
Instrukcja postępowania wykonania Upgrade baz danych z KAMELEON DESKTOP ver. 5.27 do KAMELEON SQL ver.6.00

1. Konwersja z baz Paradox'a do Interbase SQL może zostać wykonana tylko ze struktury baz danych **5.27 lub wyższej (KAMELEON DESKTOP)**. Tak więc przed przejściem do następnych etapów zmiany bazy danych należy uaktualnić bazę wersji DESKTOP do wymaganej struktury. Oczywiście przed wykonaniem konwersji należy wykonać kopie bezpieczeństwa całego pakietu KAMELEON DESKTOP.
2. Przed przystąpieniem do wykonania konwersji, należy na komputerze mającym pełnić rolę serwera InterBase SQL, zainstalować oprogramowanie **Server&Client InterBase 6.00 (wersja instalacyjna dostępna na płycie instalacyjnej wersji KAMELEON SQL)**. Instalacja ta przebiega automatycznie, nie wymagając praktycznie żadnej interwencji, czy konfiguracji ze strony użytkownika. Oczywiście należy wybrać wariant **Server&Client**.



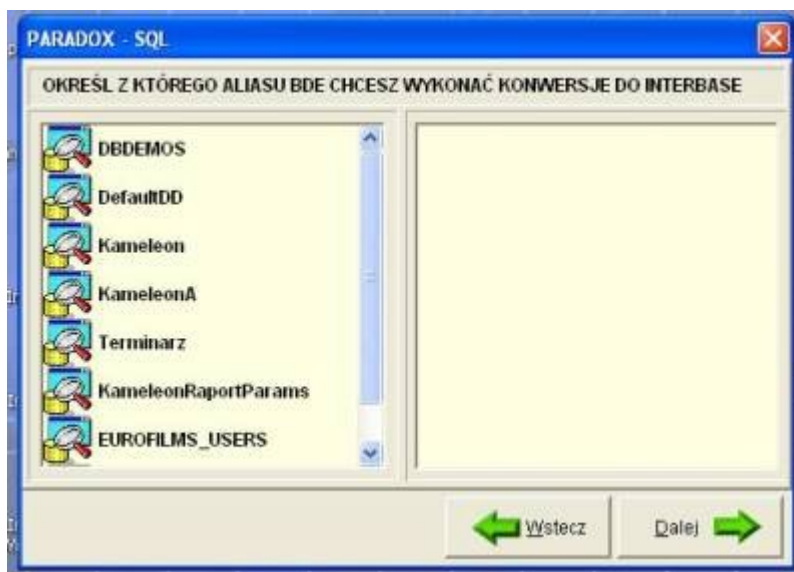
3. Zakładając, iż wykonywany jest Upgrade na istniejącej już instalacji programu KAMELEON DESKTOP (tzn. starsza wersja KAMELEONA jest już zainstalowana na komputerze lub w sieci LAN), będziemy się posługiwać konkretnymi przykładami w celu lepszego zobrazowania procesu konwersji baz Paradox do Interbase SQL. Załóżmy, że dotychczasowa instalacja była oparta serwerze z dyskiem W i lokalizacji programu KAMELEON DESKTOP, w **W:\Wilksoft\Kameleon**, folder baz danych będzie więc miała postać **W:\Wilksoft\Kameleon\bazy\xxxx**, w którym w zależności od ilości

Podatników będziemy mieli kolejno foldery 0001, 0002 ... xxxx. Położenie bazy **Uzytkownicy.db** i **Podatnicy.db**, określone jest więc jako **W:\Wilkssoft\Kameleon**. Czyli odpowiednio do powyższego przykładu Aliasy Kameleon i KameleonA są określone jak w poniższym oknie programu BDEAdmin.exe

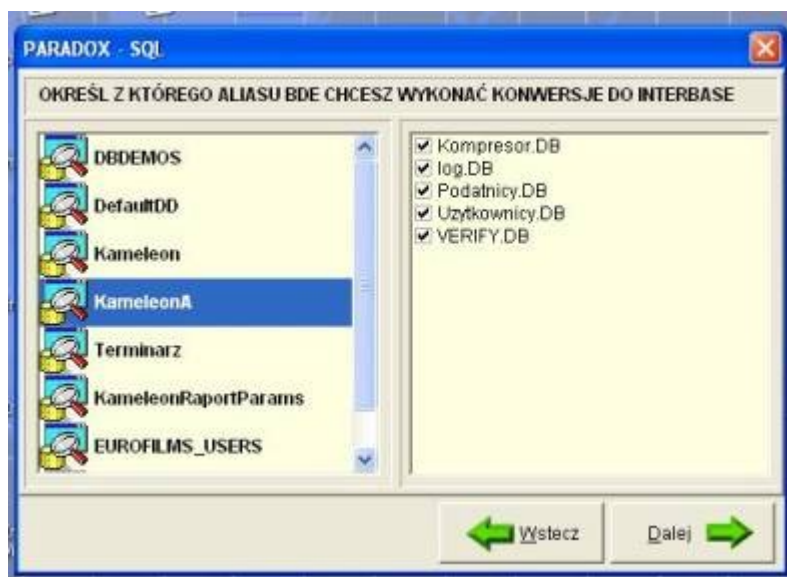


4. Z płyty instalacyjnej KAMELEON SQL, należy przekopiować do lokalizacji Aliasu KameleonA, plik **USERS.GDB (baza Interbase SQL, odpowiadająca w logice KAMELEON SQL, Aliasowi KameleonA)**. Do poszczególnych folderów odpowiadających położeniu baz danych w KAMELEON DESKTOP, **należy przekopiować plik BAZA.GDB (na płycie instalacyjnej KAMELEON SQL, znajduje się on w folderze INSTALL\Upgrade SQL\Baza SQL 1250), czyli do folderów W:\Wilkssoft\Kameleon\Bazy\xxxx**. Jeżeli operacja Upgrade możliwa jest do wykonania bezpośrednio na serwerze, na którym zainstalowany jest program KAMELEON DESKTOP, to możemy już przystąpić do procesu konwersji, jeżeli jednak nie ma możliwości uruchomienia programu konwertującego na serwerze, **to musimy zainstalować na stanowisku, z którego będziemy chcieli wykonać Upgrade do SQL wersji Server&Client InterBase**.
5. Po wykonaniu powyższych czynności możemy przystąpić do wykonania konwersji z baz Paradox'a do Interbase SQL, służy do tego program o nazwie

PARADOX_SQL znajdujący się w folderze **Upgrade SQL** na płycie instalacyjnej KAMELEON SQL. Po uruchomieniu tego programu zostają wywołane kolejno opisane procedury.



6. Z lewej strony pokażą się nam dostępne w systemie Aliasy BDE, w pierwszej kolejności powinniśmy wykonać konwersję Aliasu KameleonA, więc wybieramy ten Alias. Poniżej przedstawiamy wygląd ekranu programu PARADOX_SQL, po określeniu Aliasu.



7. Jak widzimy po wybraniu określonego Aliasu, w prawym oknie pojawia się jego zawartość z przynależnymi do niego plikami bazodanowymi (*.db koniecznymi bazami do konwersji są : uzytkownicy.db, log.db i podatnicy.db i one powinny zostać zaznaczone, ewentualnie pojawiające się inne tabele w tym Aliasie mogą zostać pominięte). Następny krok polega na określeniu lokalizacji bazy InterBase i podaniu do niej loginu. **Oczywiście w naszym**

przypadku podajemy lokalizację Aliasu KameleonA, wcześniej skopiowaliśmy plik USERS.GDB do tego folderu i plik USERS.GDB jako bazę docelową do skonwertowania danych.



Podajemy login = SYSDBA

Hasło = masterkey

8. Po wprowadzeniu danych logowania do bazy InterBase, i kliknięciu w klawisz Dalej, program zacznie konwertować bazy Paradox z InterBase SQL. Po wykonaniu konwersji zostanie wyświetlony raport wykonanych czynności i dane z tabel Paradox, a zostaną przeniesione do bazy USERS.GDB.

