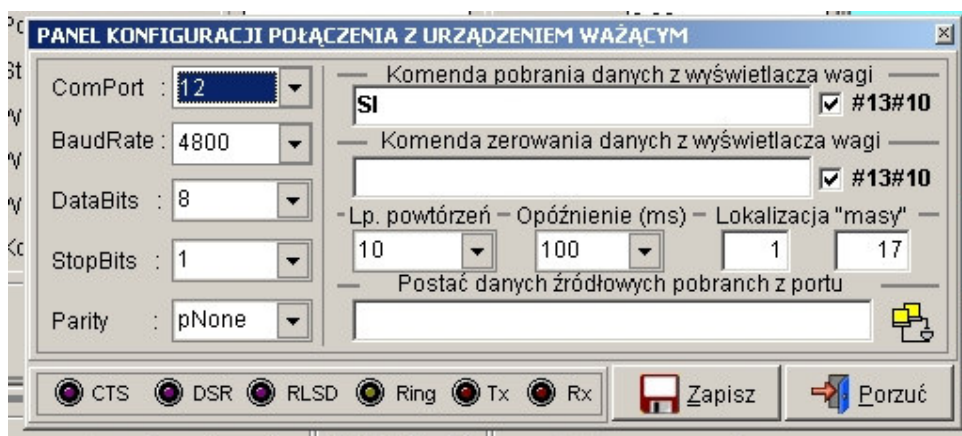
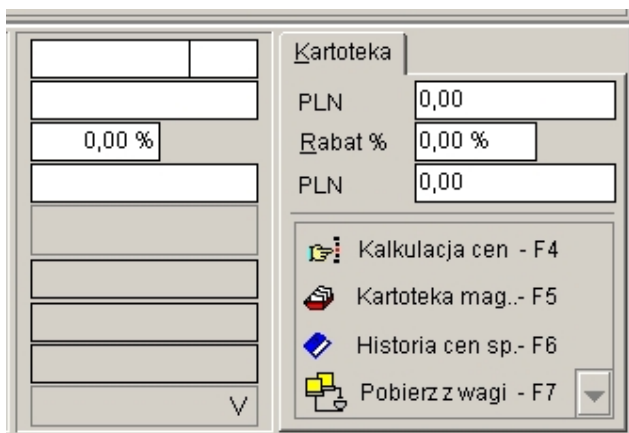


Współpraca KAMELEN SQL z wagami - port RS232 (com)

KAMELEON SQL może współpracować z dowolną wagą komunikującą się z komputerem za pomocą portu RS232 (com). Aby skonfigurować połączenie należy z pozycji dokumentu rozchodu lub przychodu wywołać kreator takiego połączenia. Poniżej opisujemy sposób konfiguracji używając do tego celu formatki pozycji dokumentu FA.



Jak widać na powyższym zrzucie ekranu możemy określić parametry transmisji dla portu RS232 (com). Jak również wprowadzić komendy sterujące dla wagi współpracującej z komputerem. Kreator pozwala na testowanie na bieżąco wprowadzonych ustawień. Poniżej opisujemy znaczenie poszczególnych parametrów.

Komenda pobrania danych z wyświetlacza wagi – sekwencja sterująca dla wagi, aby zwróciła wynik ważenia

#13#10 – automatyczne wysłanie polecenia dla następnego wiersza (CRLF)

Komenda zerowania danych z wyświetlacza wagi – sekwencja sterująca dla wagi powodująca wyzerowanie odczytu

Lp. potwórzeń – określa ilość prób odczytania danych z wagi

Opóźnienie (ms) – określa opóźnienie odczytu w ms z jakim dane zostaną pobrane z portu com

Lokalizacja „masy” – określa położenie danych zawierających informację o odczytanej masie z wagi

Postać danych źródłowych z portu – wyświetla pobrane dane z portu zgodnie z ustawieniami komunikacji z wagą



klawisz pozwalający na testowanie wprowadzonych ustawień.

Po prawidłowym skonfigurowaniu komunikacji program może pobrać dane z wagi używając w tym celu klawisza F7