

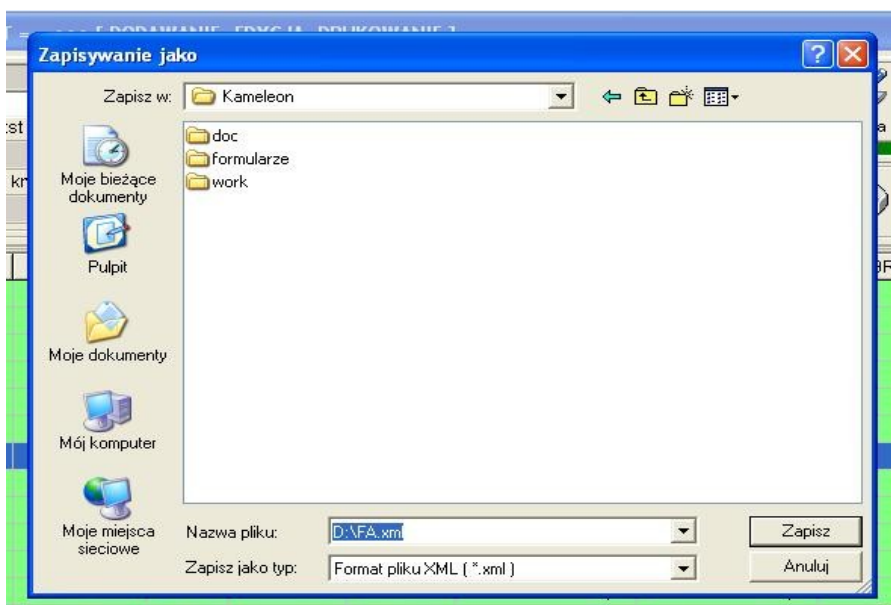
## Rozliczenie Faktur zaliczkowych (FaFz) z roku poprzedniego [12.01.2007]

W celu rozliczenia nierozliczonych jeszcze faktur zaliczkowych na przełomie roku, należy wykonać opisane poniżej czynności :

1. Zmienić podatnika na rok poprzedni.
2. W przeglądarce faktur użyć menu kontekstowego (prawy klawisz myszy), opcji " Export nierozliczonych Faktur zaliczkowych Fz"

Dodaj	Ins
Edycja	F4
Rozliczenie bieżącego dokumentu	Ctrl+R ▶
Funkcje zaawansowanego wyszukiwania	Ctrl+S
Harmonogram fakturowania	Ctrl+F
Konfiguracja przeglądarki	Ctrl+K
Zmiana nagłówka Faktury do Paragonu	Ctrl+N
Wydruk dokumentów skojarzonych	▶
Export w formacie xml	Ctrl+E
Import w formacie xml	Ctrl+Alt+I
Export nierozliczonych Faktur zaliczkowych Fz	Ctrl+Alt+Z

3. Zapisać wyexportowane pliki w określonej lokalizacji np. c:\temp\kameleon



4. Następnie zmieniamy Podatnika na bieżącego (czyli aktywnego w danym roku obrachunkowym).
5. Wykonujemy operacje "Import w formacie xml"

Dodaj	Ins
Edycja	F4
Rozliczenie bieżącego dokumentu	Ctrl+R ▶
Funkcje zaawansowanego wyszukiwania	Ctrl+S
Harmonogram fakturowania	Ctrl+F
Konfiguracja przeglądarki	Ctrl+K
Zmiana nagłówka Faktury do Paragonu	Ctrl+N
Wydruk dokumentów skojarzonych	▶
Export w formacie xml	Ctrl+E
Import w formacie xml	Ctrl+Alt+I
Export nierozliczonych Faktur zaliczkowych Fz	Ctrl+Alt+Z

6. Po zakończeniu operacji mamy możliwość rozliczenia stworzonych w poprzednim roku obrachunkowym Faktur zaliczkowych.

NUMER FA	DATA WYST.	MAG.	KLIENT	PŁATNIK	NETTO	VAT	BRUTTO
000000001	12-01-2007	0001	K00000408	K00000408	76,00	16,72	92,72
000003801	11-12-2006	0001	K00001042	K00001042	571,30	125,69	696,99
000003804	31-12-2006	0001	K00000408	K00000408	76,00	16,72	92,72