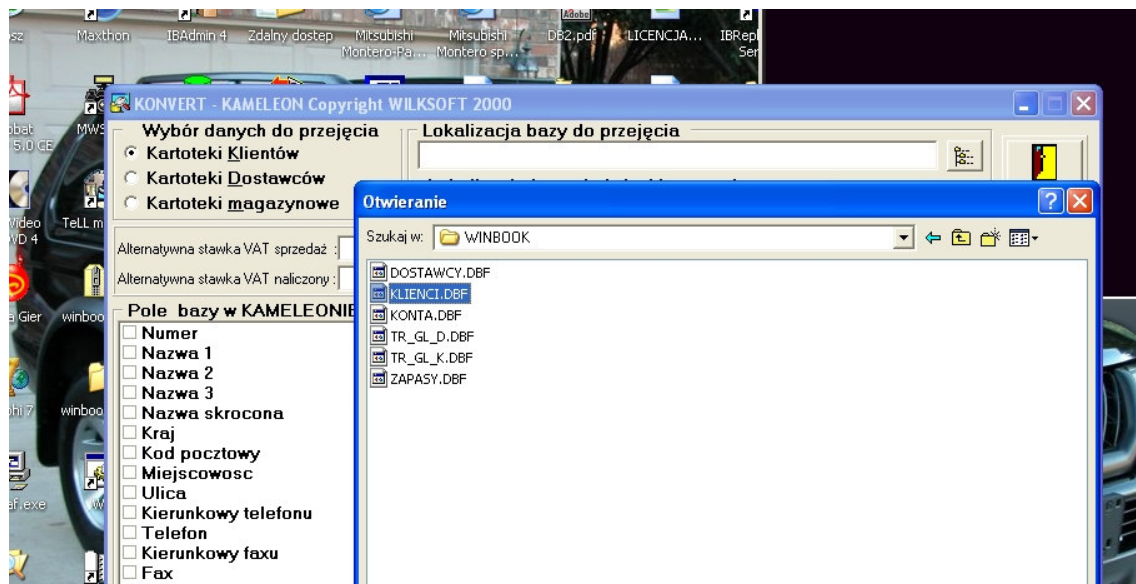


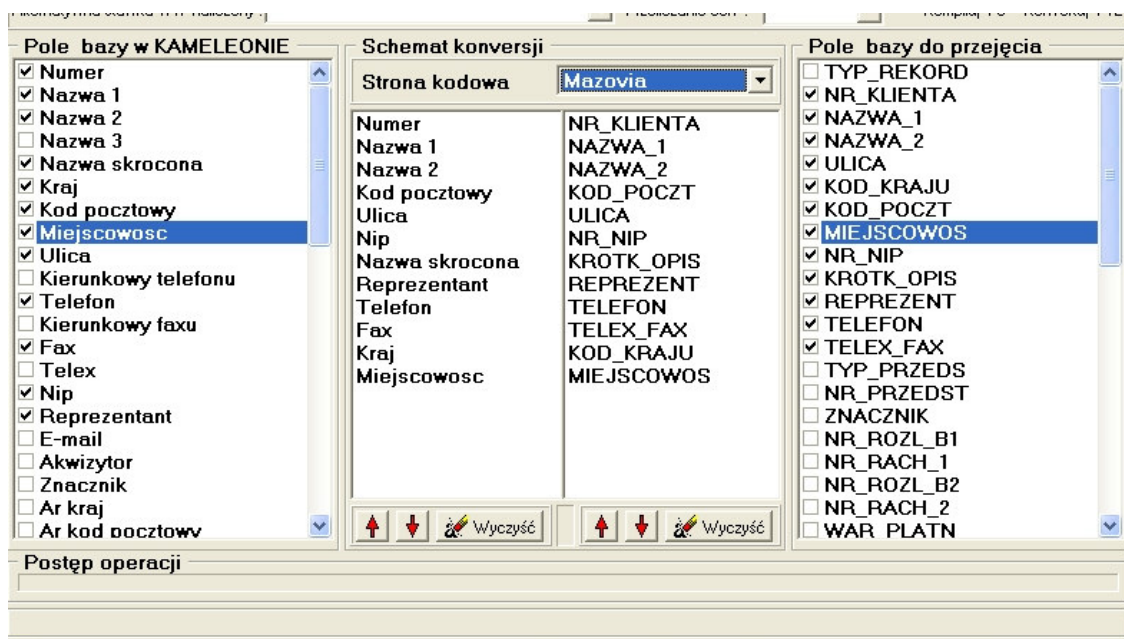
Instrukcja konwersji danych programem Konvert.exe do Kameleon Desktop FREEWARE

(do pobrania z <http://www.wilksoft.pl/index0.php?strona=freeware.php>)

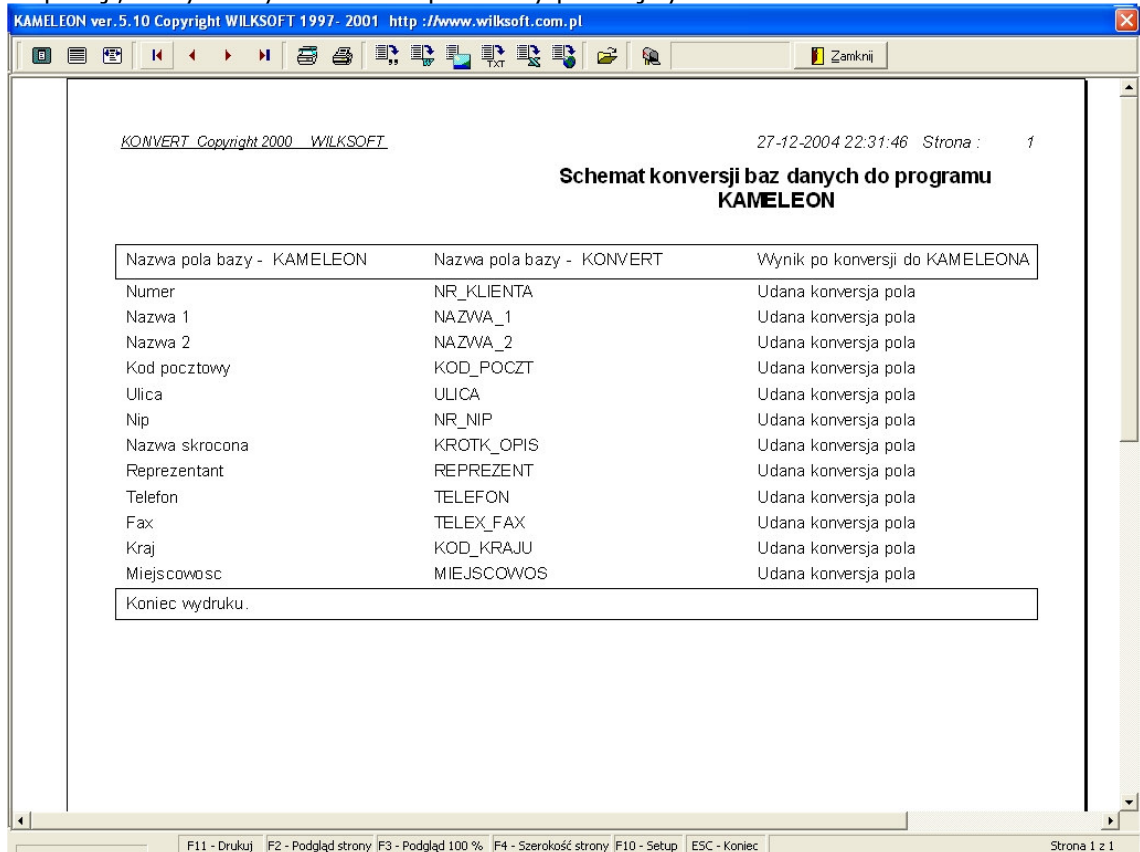
1. Należy zainstalować program Kameleon DESKTOP FREEWARE (oczywiście w innej lokalizacji niż KAMELEON SQL).
2. Należy uruchomić KAMELEON DESKTOP i wygenerować przynajmniej jednego Podatnika (np. Demonstracyjnego)
3. Uruchomić program Konvert.exe i wskazać lokalizację pliku, który ma być źródłem dla tworzonej tabeli wynikowej (w tym przypadku klienci)



4. Następnie należy określić, które pola tabeli źródłowej mają zostać zaimportowane do tabeli wynikowej i wybrać tabelę konwersji polskich znaków diakratycznych. Jak na ekranie poniżej.



5. Kolejną operacją jaką należy wykonać, będzie sprawdzenie czy zadeklarowane na siebie pola tabel źródłowej i wynikowej da się skonwertować. W tym celu używamy klawisza kompilacja. Po prawidłowym zakończeniu kompilacji, otrzymamy na ekranie pokazany poniżej rysunek.



The screenshot shows a window titled "KAMELEON ver.5.10 Copyright WILKSOFT 1997-2001 http://www.wilksoft.com.pl". The main content area displays a report titled "Schemat konwersji baz danych do programu KAMELEON". The report includes a table with three columns: "Nazwa pola bazy - KAMELEON", "Nazwa pola bazy - KONVERT", and "Wynik po konwersji do KAMELEONA". The table lists various fields and their corresponding conversion results, all of which are "Udana konwersja pola". The report ends with "Koniec wydruku." The status bar at the bottom shows "Strona 1 z 1" and various function key shortcuts.

Nazwa pola bazy - KAMELEON	Nazwa pola bazy - KONVERT	Wynik po konwersji do KAMELEONA
Numer	NR_KLIENTA	Udana konwersja pola
Nazwa 1	NAZWA_1	Udana konwersja pola
Nazwa 2	NAZWA_2	Udana konwersja pola
Kod pocztowy	KOD_POCZT	Udana konwersja pola
Ulica	ULICA	Udana konwersja pola
Nip	NR_NIP	Udana konwersja pola
Nazwa skrocona	KROTK_OPIS	Udana konwersja pola
Reprezentant	REPREZENT	Udana konwersja pola
Telefon	TELEFON	Udana konwersja pola
Fax	TELEX_FAX	Udana konwersja pola
Kraj	KOD_KRAJU	Udana konwersja pola
Miejscowosc	MIEJSCOWOS	Udana konwersja pola

6. Teraz używając klawisza "Konwertuj – F12" rozpoczniemy proces przenoszenia wybranych danych do programu KAMELEON DESKTOP.
7. Operacje tworzenia bazy danych Dostawców i kartotek magazynowych należy przeprowadzić analogicznie.
8. Po przeniesieniu wszystkich danych do KAMELEON DESKTOP, należy uruchomić program KAMELEON TOOLS (w wersji DESKTOP) i wykonać następujące procedury :
- ponowne generowanie bazy plików,
 - sprawdzenie spójności danych gospodarki magazynowej.
- Wykonanie tych procedur jest konieczne, ponieważ uzupełniają one ewentualne nie zadeklarowane pola i wartości, które podczas konwersji mogły zostać pominięte.

Proces przeniesienia danych z Desktopa do SQL jest opisany w poniższym linku
http://www.wilksoft.com.pl/FAQ/Paradox_to_Interbase.htm

Uwaga !!!

Bardzo istotne, aby do konwersji z KAMELEON DESKTOPA używać "pustych baz" czyli na płycie instalacyjnej znajdujących się w folderze INSTALL\Upgrade SQL\Baza SQL 1250)

Proces podnoszenia wersji baz danych SQL opisany jest w linku : <http://www.wilksoft.com.pl/FAQ/Updater.htm>