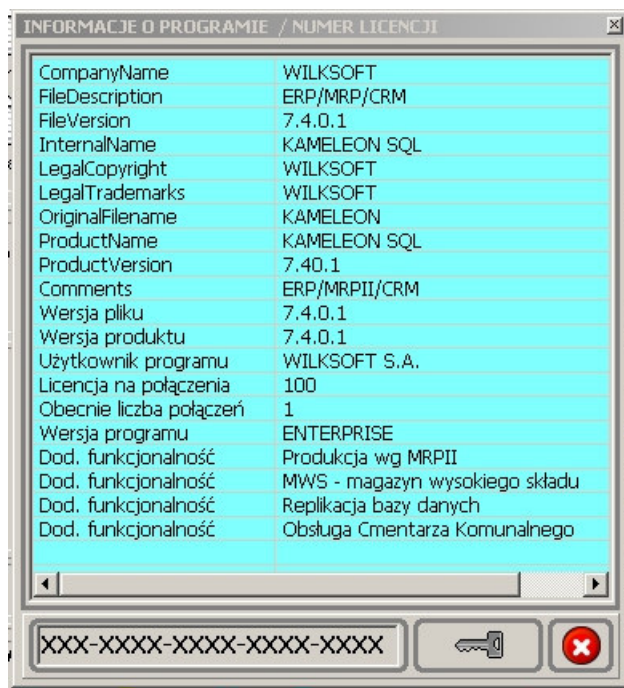
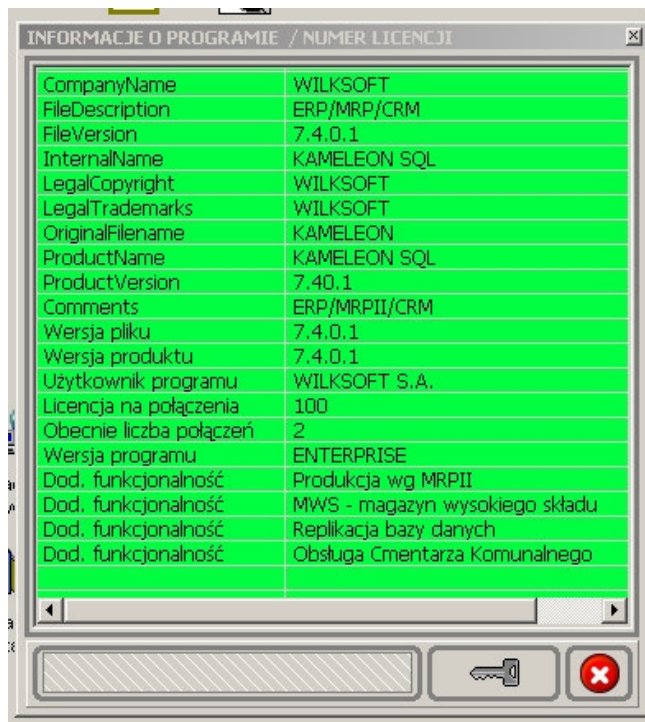


## LICENCJONOWANIE – KAMELEON SQL

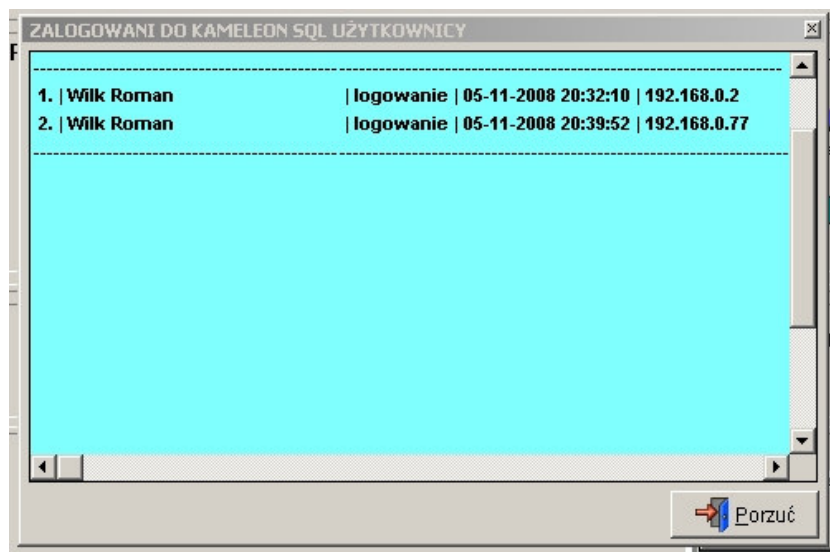
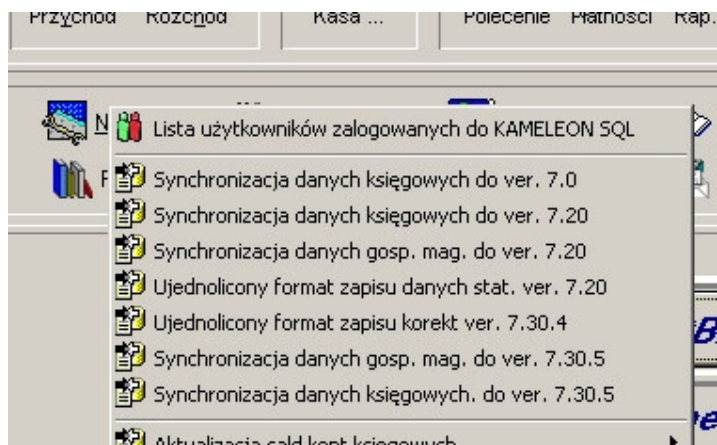
Często zadawanym pytaniem przez naszych użytkowników jest sposób licencjonowania PAKIETU KAMELEON SQL. Odpowiadając na to pytanie w najprostszy sposób, można powiedzieć, iż KAMELEON SQL licencjonowany jest na zasadzie liczby połączeń do bazy danych. Oznacza to, iż użytkownik może zainstalować program na dowolnej liczbie komputerów w swojej firmie. Liczba możliwych połączeń (zalogowanych do bazy danych użytkowników) będzie ograniczona do liczby wykupionych przez firmę licencji na połączenie do bazy (potocznie zwanych licencjami na dodatkowe stanowisko). Oczywiście możliwe jest uruchomienie wielu wersji kameleon.exe na tym samym komputerze, ale należy pamiętać o tym, iż każda z uruchomionych wersji programu odpowiada za jedno połączenie. Poniżej pokazujemy formatkę odpowiadającą za zarządzanie numerem licencji (w zależności od uprawnień użytkownika, użytkownik będzie widział lub nie numer licencji na której działa program). Widok formatki licencjonowania / informacji o programie i liczbie obecnie połączonych użytkowników dla użytkownika mającego prawo do zarządzania licencjami.



Ta sama formatka dla użytkownika z nieprzydzielonymi uprawnieniami do licencjonowania programu.



Dodatkowo listę obecnie zalogowanych do bazy danych użytkowników można zobaczyć, używając w tym celu funkcjonalności z menu "Kameleon Tools"



Choć należy podkreślić, iż powyższa lista nie zawsze będzie obrazowała liczbę rzeczywiście wykonanych połączeń do bazy danych. Ponieważ powyższa lista jest tworzona na podstawie połączeń wykonanych przez poszczególnych użytkowników w kontekście IP maszyny z której jest zalogowany, w przypadku uruchomienia programu na tym samym komputerze w kilku egzemplarzach uzyskamy oczywiście błędną listę obecnie zalogowanych do bazy użytkowników. Dokładną liczbę obecnie wykonanych połączeń możemy zawsze sprawdzić w formacie licencjonowania w linii pokazane poniżej.

Obecnie liczba połączeń	2
-------------------------	---