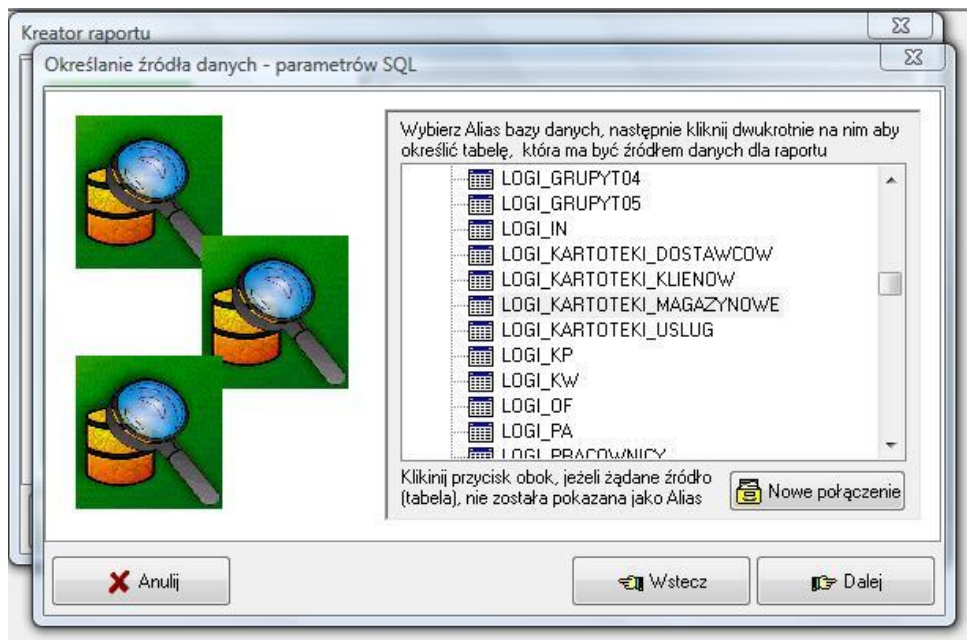
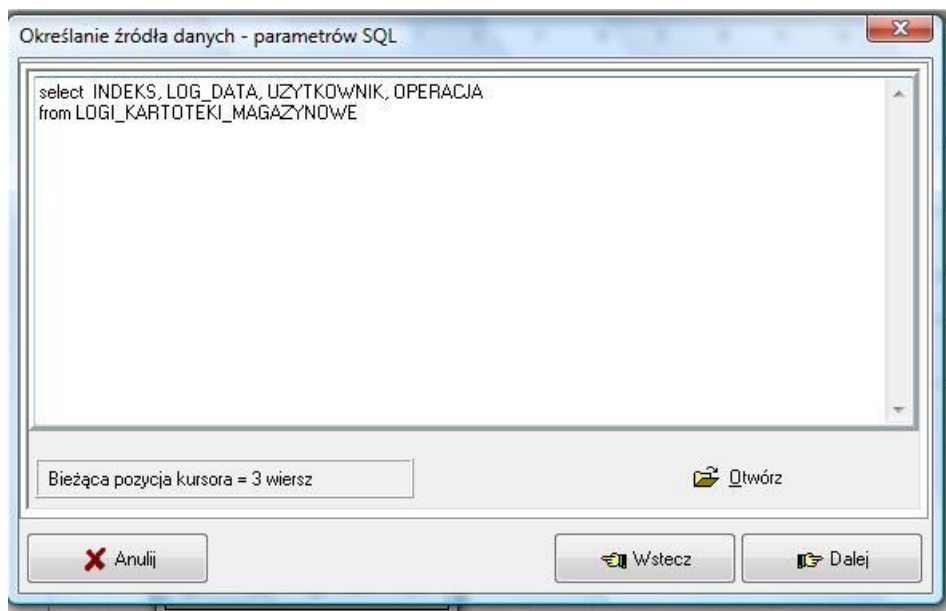


PRZYKŁAD RAPORT LOGU Z KAMELEON SQL

1. Należy utworzyć źródło danych ODBC dla połączenia bieżącej bazy danych z KAMELEON RAPORTEM, przykład dostępny <http://wilkssoft.pl/fileadmin/faq/ODBCzInterBase.pdf>
2. Tworzymy raport dla określonych danych, na potrzeby przykładu dla tabeli kartotek magazynowych. Wszystkie tabele przechowujące dane „logowania zdarzeń” rozpoczynają swoją nazwę od słowa log + nazwa tabeli źródłowej.



Czyli jak widać na powyższym zrzucie ekranu jako źródło danych wybierzemy tabelę „LOGI_KARTOTEKI_MAGAZYNOWE” i na potrzeby niniejszego przykładu wybierzemy tylko pokazana poniżej w zapytaniu SQL pola z parametrami na datę modyfikacji logu.



Zamieszczamy pobrane dane na raporcie

Page Header
Title
Column Header
[INDEKS] [LOG_DATA] [UZYTEKOWNIK] [OPERACJA]
Detail
Page Footer

Następnie uruchamiamy zapytanie SQL (F11) i otrzymujemy wykaz zmian / modyfikacji wprowadzonych w kartotekach magazynowych

Indeks kartoteki	Data / czas zmiany	ID - Użytkownik	Typ operacji
LAN	18-09-2009 18:32:28	82	1
LAN	18-09-2009 18:33:04	82	1
LAN	19-09-2009 16:28:37	82	1
LAN	19-09-2009 16:28:52	82	1
KAMELEON RAP	19-09-2009 16:31:52	82	1
HP2055	19-09-2009 16:32:51	82	1
WIN2003SRVSMALLBIZ	30-09-2009 13:01:28	82	0
WIN2003SRVSMALLBIZ	30-09-2009 13:13:01	82	1
HPAK818AW	05-10-2009 17:57:24	82	1

Gdzie typ operacji jest zdefiniowany jako :

0 – nowo utworzony rekord

1 – modyfikowany rekord

2 – usunięty rekord