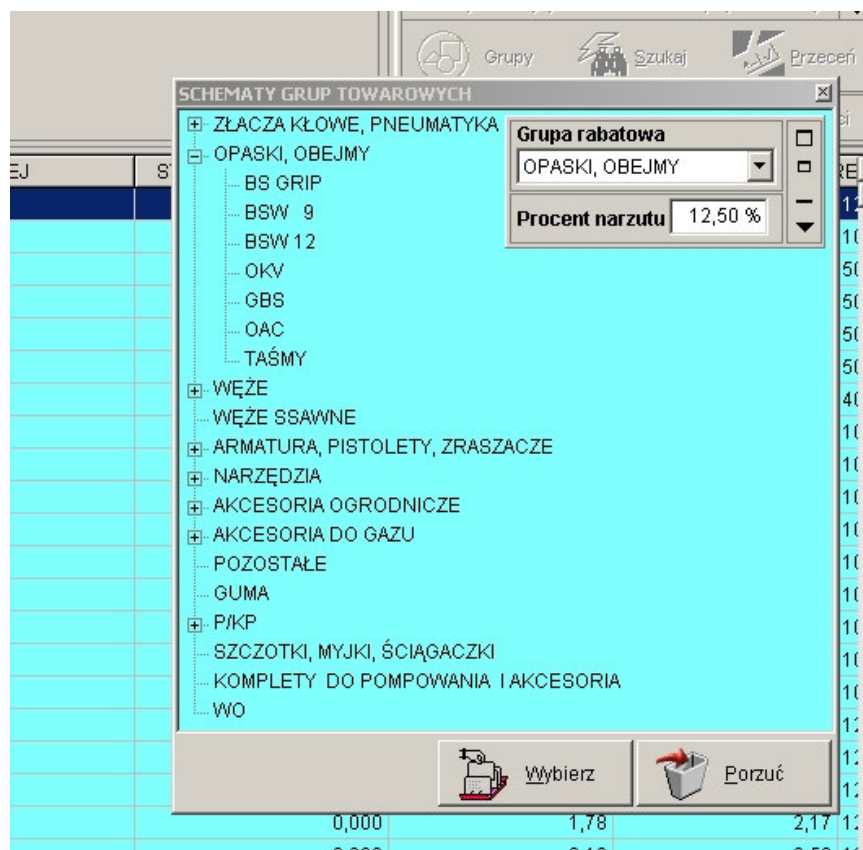


Zarządzanie cenami sprzedaży w powiązaniu z grupami towarowymi.

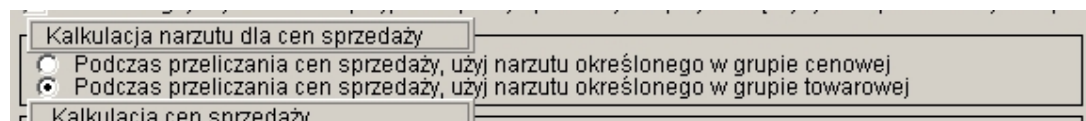
W KAMELEON SQL 7.30.8 dodaliśmy nową bardzo użyteczną funkcjonalność pozwalającą na dynamiczne przeliczanie cen sprzedaży (dobre rozwiązanie, gdy w firmie mam tylko jedną grupę cenową, czyli jedną cenę sprzedaży) w powiązaniu z grupami towarowymi. Aby wykorzystać taką możliwość należy w grupach towarowych określić wartość narzutu jaki ma być zastosowany do wyliczenia ceny sprzedaży. Poniżej prezentujemy przykładowe dane.



Jak widać z powyższego zrzutu ekranu dla grupy towarowej "OPASKI,OBEJMY" mamy zadeklarowany narzut w wysokości 12,5 %. Aby nowa funkcjonalność prawidłowo zadziałała (oczywistym jest, że kartoteka musi mieć przyporządkowanie do określonej grupy towarowej) należy jeszcze skonfigurować kartotekę magazynową. W tym celu w kartotece magazynowej na zakładce "Ceny sprzedaży ..." należy włączyć opcje automatycznego przeliczania cen sprzedaży (czyli opcja musi być odznaczona, jak na poniższym rysunku).

Nie przeliczaj cen sprzedaży w przypadku zmiany ceny zakupu

Następnie należy ustawić parametr typu narzutu (jak na poniższym zrzucie)



Aby narzut był pobierany z grup towarowych musi być oczywiście wybrana opcja druga (jak na powyższym rysunku). Pozostaje nam już tylko wskazanie rodzaju ceny zakupu (opcja występująca w starszych wersjach programu)

Podczas przeliczania cen sprzedaży, użyj narzutu określonego w grupie towarowej

Kalkulacja cen sprzedaży

- Uśredniaj ceny zakupu (do kalkulacji ceny sprzedaży zostanie użyta średnia cena zakupu)
- Użyj najniższej ceny zakupu (do kalkulacji ceny sprzedaży zostanie użyta najniższa cena zakupu)
- Użyj najwyższej ceny zakupu (do kalkulacji ceny sprzedaży zostanie użyta najwyższa cena zakupu)
- Użyj ostatniej ceny zakupu (do kalkulacji ceny sprzedaży zostanie użyta ostatnia cena zakupu)

Widok całej zakładki prezentujemy poniżej.

DAC40-90 - Opaska ślimakowa 40-90 mm NEMO

Kartoteka | Dane cd ... | Ceny sprzedaży ... | Opis / dane ... | Obroty / Statystyka ... | Dokumentacja ...

LP	CENA NETTO	CENA BRUTTO	WALUTA	NARZUT	OPIS / NAZWA CENY SPRZEDAŻY
01	1,21	1,48	PLN	100,00 %	Cena detaliczna

Cena detaliczna 1,00 szt

Nie przeliczaj cen sprzedaży w przypadku zmiany ceny zakupu
 Ta pozycja ma być domyślnie wstawiana do cennika / oferty

Nie ostrzegaj użytkownika w przypadku próby sprzedaży nie przynoszącej zysku - poniżej ceny zakupu

Kalkulacja narzutu dla cen sprzedaży

- Podczas przeliczania cen sprzedaży, użyj narzutu określonego w grupie cenowej
- Podczas przeliczania cen sprzedaży, użyj narzutu określonego w grupie towarowej

Kalkulacja cen sprzedaży

- Uśredniaj ceny zakupu (do kalkulacji ceny sprzedaży zostanie użyta średnia cena zakupu)
- Użyj najniższej ceny zakupu (do kalkulacji ceny sprzedaży zostanie użyta najniższa cena zakupu)
- Użyj najwyższej ceny zakupu (do kalkulacji ceny sprzedaży zostanie użyta najwyższa cena zakupu)
- Użyj ostatniej ceny zakupu (do kalkulacji ceny sprzedaży zostanie użyta ostatnia cena zakupu)

Dodaj Edycja Usuń

Pozostało nam już tylko przetestowanie wprowadzonej konfiguracji.

Opcja przeliczania cen sprzedaży działa tylko dla dokumentów PZ. Przeliczenie jest wykonywane tylko podczas zapisu nowego dokumentu dla kartotek mających konfigurację do automatycznego wyliczenia cen sprzedaży. Oznacza to, iż ponowna edycja dokumentu PZ nie wykona procedur wyliczających ceny sprzedaży.

Tworzymy więc nowy dokument PZ, którego pozycją będzie nasza przykładowa kartoteka.

PRZYCHÓD

F2 [Opaska ślimakowa 40-90 mm NEMO]

Ilość / jed. miary	100,00 szt
Cena netto PLN	10,00
Stawka VAT - F9	22,00 %
Koszty transportu	0,0000
Stawka cła w %	0,00
Cło poz. wartość	
Podatek import %	0,00
Wartość netto PLN	1 000,00
Wartość vat PLN	220,00
Wartość brutto PLN	1 220,00
Komentarz do poz.	∨

Kartoteka INTRASTAT

Kalkulacja ceny - F4
 Kartoteka mag.. - F5
 Historia cen zak.- F6
 Pobierz z wagi - F7

Zapisz Porzuć

Dla uproszczenia rachunków nasza cena zakupu wynosi 10,00 PLN co przy zadeklarowanym w grupie towarowej narzucie 12,50 % powinno dać nam po zapisie Pz cenę sprzedaży równą 11,25 PLN. Co jak widać na poniższym zrzucie ekranu udało nam się osiągnąć.

JAC40-90 - Opaska ślimakowa 40-90 mm NEMO

Kartoteka Dane cd... Ceny sprzedaży... Opis / dane... Obroty / Statystyka... Dokumentacja...

LP	CENA NETTO	CENA BRUTTO	WALUTA	NARZUT	OPIS / NAZWA CENY SPRZEDAŻY
01	11,25	13,72	PLN	12,50 %	Cena detaliczna

Cena detaliczna 1,00 szt

Nie przeliczaj cen sprzedaży w przypadku zmiany ceny zakupu
 Ta pozycja ma być domyślnie wstawiana do cennika / oferty

Nie ostrzegaj użytkownika w przypadku próby sprzedaży nie przynoszącej zysku - poniżej ceny zakupu

Kalkulacja narzutu dla cen sprzedaży

Podczas przeliczania cen sprzedaży, użyj narzutu określonego w grupie cenowej
 Podczas przeliczania cen sprzedaży, użyj narzutu określonego w grupie towarowej

Kalkulacja cen sprzedaży

Uśredniaj ceny zakupu (do kalkulacji ceny sprzedaży zostanie użyta średnia cena zakupu)
 Użyj najniższej ceny zakupu (do kalkulacji ceny sprzedaży zostanie użyta najniższa cena zakupu)
 Użyj najwyższej ceny zakupu (do kalkulacji ceny sprzedaży zostanie użyta najwyższa cena zakupu)
 Użyj ostatniej ceny zakupu (do kalkulacji ceny sprzedaży zostanie użyta ostatnia cena zakupu)

Zapisz Porzuć