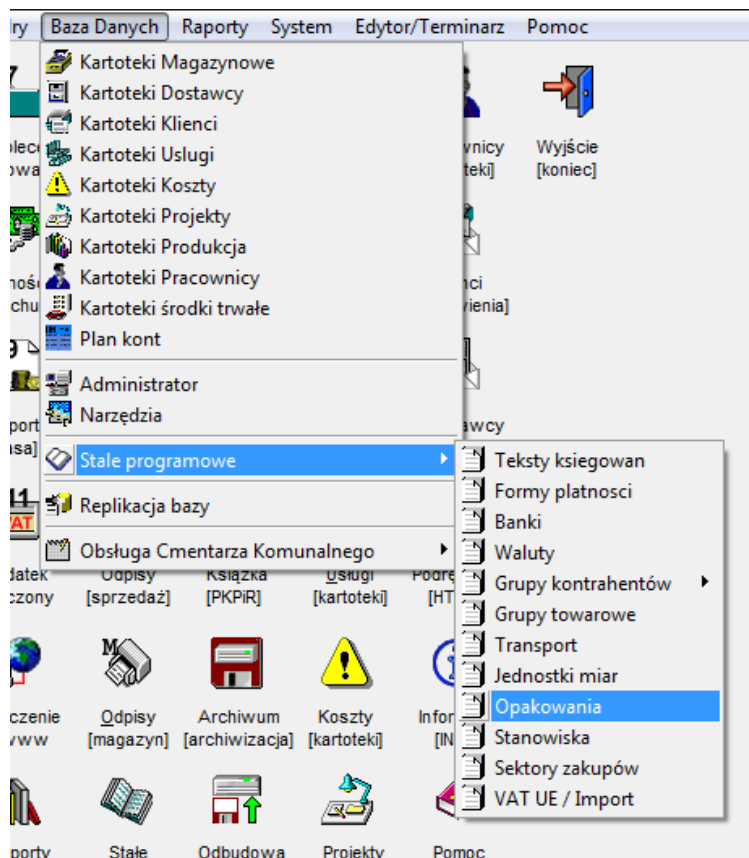
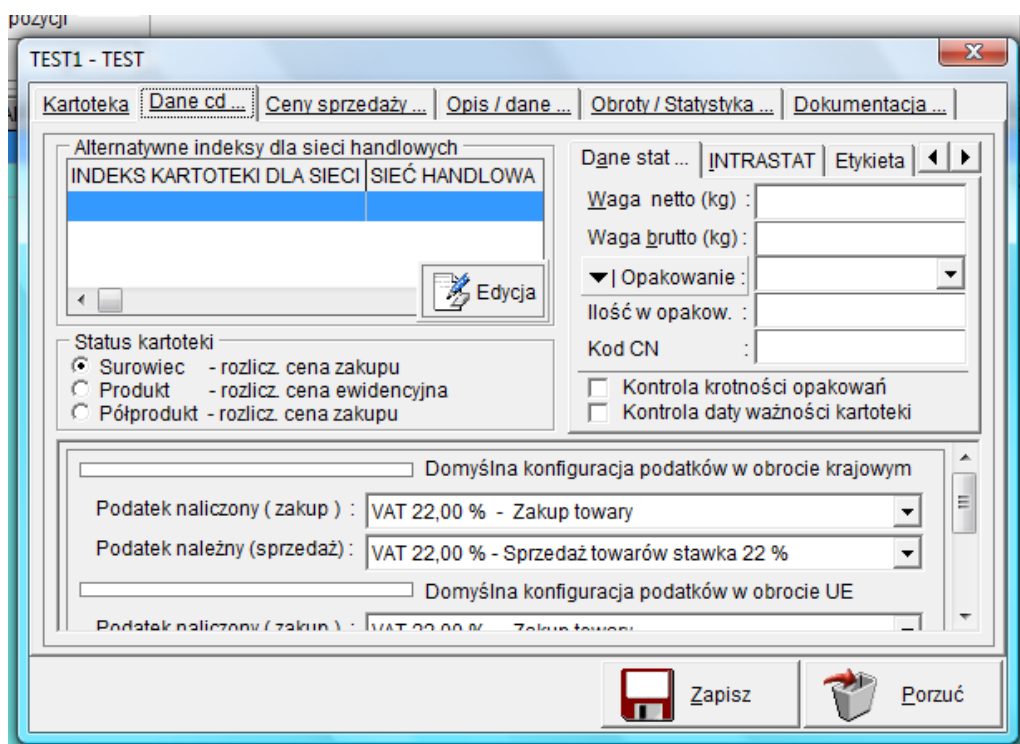


Funkcjonalność – współpraca z wagą i automatyczne korygowanie odczytu z wagi o wagę opakowania / pojemnika.

W KAMELEON SQL ver. 7.40.7 rozszerzyliśmy możliwości parametryzowania współpracy Aplikacji z wagami poprzez port RS232. Dodaliśmy możliwość tworzenia Opakowań / pojemników i przyporządkowania domyślnego opakowania / pojemnika w kartotece magazynowej. Dostęp do definiowania Opakowań / pojemników możemy uzyskać z poziomu głównego menu programu, jak na poniżej zamieszczonym zrzucie ekranu.

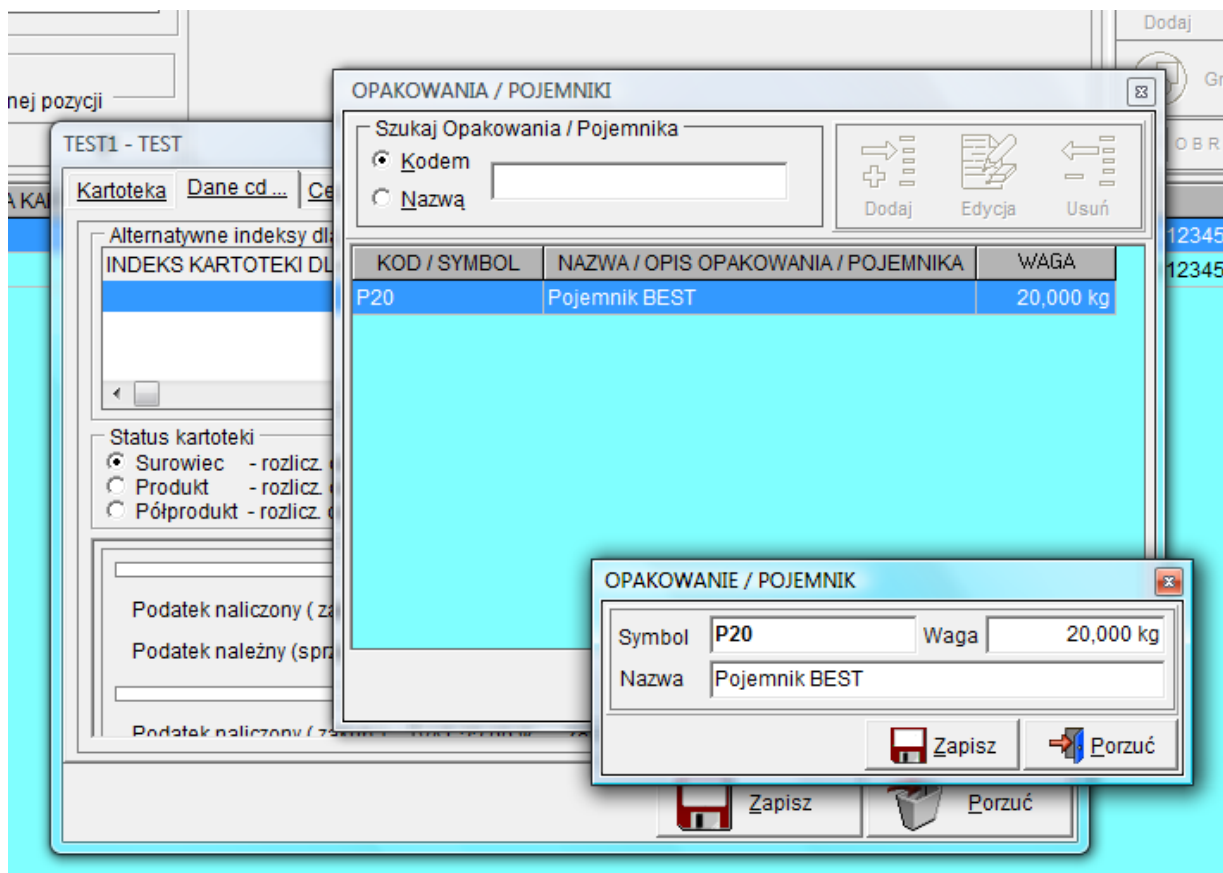


Możemy również definiować Opakowania / pojemniki z poziomu kartoteki magazynowej.



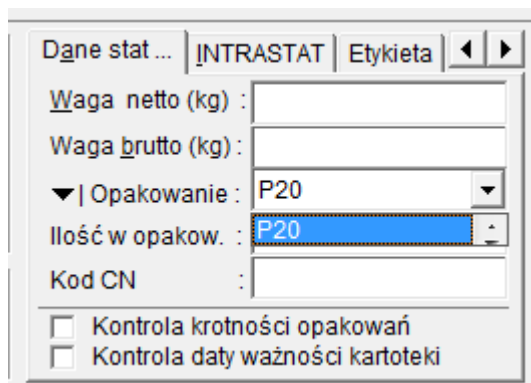
Dla potrzeb tego skryptu zdefiniujemy przykładowe opakowanie / pojemnik i zaprezentujemy działanie Aplikacji.

1. Określamy opakowanie / pojemnik



Jak widać z zamieszczonego zrzutu, wagę pojemnika P20 określiliśmy na 2.000 Kg.

2. Określamy domyślne opakowanie / pojemnik w którym ważymy dany asortyment.



3. Określamy „ilość w opakowaniu”, czyli ile kg zazwyczaj mieści się w naszym opakowaniu / pojemniku. Dzięki temu program będzie, mógł obliczyć ile pojemników jest na wadze w oparciu o bieżący odczyt z wyświetlacza wagi.

Dane stat ...	INTRASTAT	Etykieta	◀ ▶
Waga netto (kg) :			
Waga brutto (kg) :			
▼ Opakowanie :	P20 ▼		
Ilość w opakow. :	18,0000		
Kod CN :			
<input type="checkbox"/> Kontrola krotności opakowań			
<input type="checkbox"/> Kontrola daty ważności kartoteki			

4. Pozostaje nam tylko przetestować naszą konfigurację w praktyce. Na poniższym zrzucie prezentujemy zachowanie programu, w przypadku gdy użytkownik użyje funkcjonalności "pobierz z wagi" i kartoteka magazynowa będzie miała przyporządkowanie do przeliczania opakowań / pojemników.

F2 [TEST] - Stan = 100,0000

Ustu

ROZLICZENIE OPAKOWAŃ / POJEMNIKÓW

Odczyt z wyświetlacza :	0,000	
Typ opakowania :	P20 ▼	
Ilość opakowań :	1	2,000
Razem bez opakowań :	0,000	

Zapisz Porzuć

Historia cen sp.- F6
Pobierz z wagi - F7