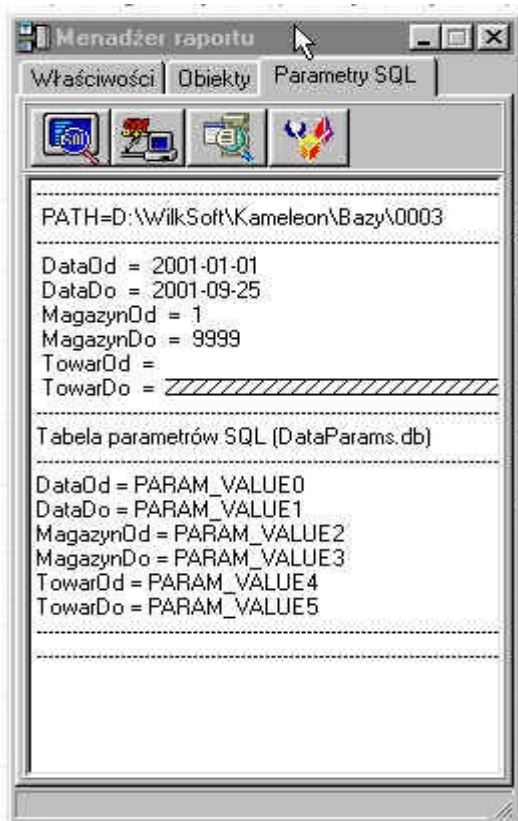




Jeżeli chcemy w nagłówku naszego raportu (projektu), umieścić wartości (parametry zapytania SQL) według których nasz raport został utworzony to należy do tego celu użyć w managerze raportuMANAGER .



W managerze na zakładce "Parametry SQL" używamy przycisku , który automatycznie utworzy Alias ALIAS o nazwie KameleonDataParams, w którym znajdują się dwie tabele DataParams.db, Params.db . W okienku opisowym managera mamy wyświetlone informacje o rzeczywistym położeniu źródła danych (PATH), o wartościach użytych parametrów i w końcowej części o utworzonej tabeli parametrów (pola PARAM_VALUEX, X – określa kolejny parametr). W następnym kroku należy stworzyć dodatkowe źródło danych dla tego raport (projektu). Aby stworzyć dodatkowe źródło danych dla raportu klikamy w przycisk , który wyświetli nam listę źródeł danych SOURCE obecnie związanych z naszym raportem (projektem) , kolejnym krokiem jest związanie naszego raport z aliasem KameleonDataParams i wskazanie jako źródła danych tabeli DataParams.db . Po prawidłowym wykonaniu powyższych czynności otrzymujemy na ekranie pokazany poniżej ekran.



W celu pokazania parametrów zapytania SQL w nagłówku raportu, należy użyć komponentów tekst – wartość z bazy danychDBLABEL i powiązać go ze stworzonym źródłem danych.

Przykład.

