

PARAMETRYZOWANA DŁUGOŚĆ KONTA RZECZOWEGO – KAMELEON SQL 7.40.9

Okazuje się, iż czasami 9 cyfr **(choć oczywiście dalej domyślnym rozmiarem długości konta w KAMELEON SQL pozostaje 9 cyfr)** w oznaczeniu konta rzeczowego to za mało dla potrzeb niektórych Instytucji (zazwyczaj budżetowych, gdzie wymagane jest księgowanie w strukturze Dział -> Rozdział -> Paragraf). Wychodząc oczywiście naprzeciw potrzebą naszych klientów i znacznie podnosząc walory naszego produktu w wersji 7.40.9 KAMELEON SQL sparametryzowaliśmy długość konta rzeczowego w zakresie od 9 do 20 znaków (konkretnie liczb). Poniżej przedstawiamy opis tej funkcjonalności i sposób jej ewentualnej implementacji. Oczywiście, tak ważna dla pracy programu funkcjonalność została dodana w Parametrach Podatnika zakładka Konfiguracja, jak na poniższym zrzucie ekranu.

Konfiguracja długości i maski konta rzeczowego	
Długość (liczba cyfr) konta rzeczowego :	9
Stała oznaczająca separator w masce :	-
Stała (0) oznaczająca konto w masce :	0
000-000000	

Konta syntetyczne - zobowiązania	
Syntetyka dost. krajowi :	202-000000
Syntetyka dost. zagran. :	203-000000
Syntetyka dost. sporni :	202-000000
Syntetyka dost. pub-praw. :	220-000000
Syntetyka dost. pozostali :	202-000000

Konta syntetyczne - należności	
Syntetyka klienci krajowi :	200-000000
Syntetyka klienci zagran. :	201-000000
Syntetyka klienci sporni :	200-000000
Syntetyka klienci pozost. :	200-000000

Konto syntetyczne rozrach. z pracownikami

Jak widać na powyższym rysunku mamy możliwość określenia długości konta, separatora maski i maski wyświetlania zespołu konta (na rysunku mamy domyślne ustawienia występujące w starszych wersjach programu). Dla potrzeb przykładu zmienimy długość konta na 12 znaków i maskę na czytelniejszą dla struktury Dział -> Rozdział -> Paragraf.

!!! ZMIANA DŁUGOŚCI KONTA RZECZOWEGO !!!

Funkcja wykona zmianę długości kont rzeczowych w KAMELEON SQL. Zwiększenie długości kont rzeczowych jest procesem nieodwracalnym, dlatego zalecane jest przed użyciem tej funkcjonalności wykonanie kopii bazy danych, dla której przeprowadzamy operację zmiany długości.

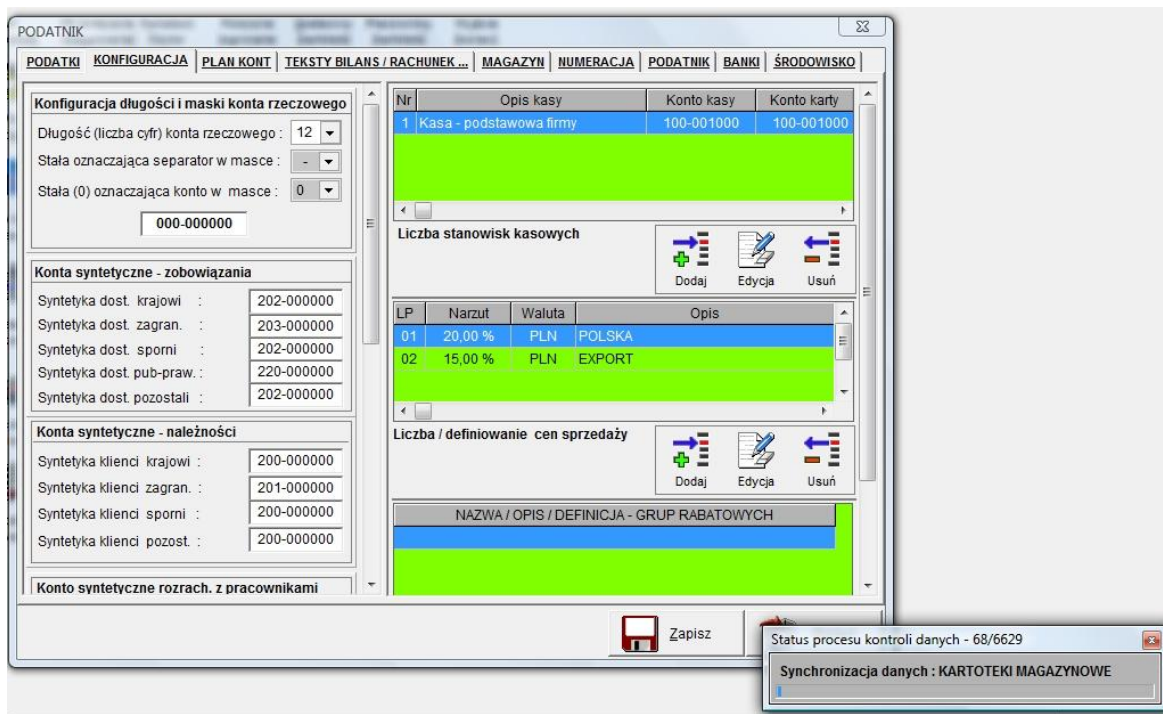
!!! NIE BĘDZIE MOŻNA WRÓCIĆ DO PORZEDNIEJ DŁUGOŚCI KONTA RZECZOWEGO !!!

CZY KONTYNUOWAĆ PROCES ZMIANY DŁUGOŚCI KONTA ?

TAK NIE

AKCEPTUJE TREŚĆ POWYŻSZEGO KOMUNIKATU

W przypadku wykrycia przez program próby zmiany długości konta, zostanie wyświetlony powyżej pokazany komunikat, informujący o skutkach jakie niesie za sobą ta operacja. **Ze względu na nieodwracalne zmiany jakie zostaną wprowadzone do bazy danych po akceptacji komunikatu, należy bezwarunkowo wykonać kopie bazy danych. Ponieważ nie będzie można już wrócić do poprzedniej długości konta rzeczowego. Wszystkie zapisy w księdze głównej i wszystkich miejscach w bazie KAMELEON SQL gdzie występują konta rzeczowe zostaną automatycznie dostosowane do nowego rozmiaru konta rzeczowego.** Po akceptacji komunikatu program rozpocznie konwertowanie danych związanych z kontami do nowej długości konta rzeczowego.



W przypadku dużych baz danych operacja konwersji do nowego rozmiaru konta rzeczowego może trwać nawet kilka godzin. Oczywiście należy sobie zadać pytanie po co konwertować istniejącą bazę danych do zwiększonego rozmiaru konta. Podkreślamy, iż powyższa funkcjonalność służy raczej naszym nowym klientom, którzy wybierają KAMELEON SQL jako Aplikację z którą rozpoczynają pracę. Choć jak widać na powyższym przykładzie w przypadku podjęcia decyzji o zwiększeniu rozmiaru konta w Instytucji pracującej już na naszym oprogramowaniu. Program sobie z takim zadaniem bez problemu poradzi.

Po zakończeniu operacji zmiany długości konta rzeczowego, mamy sytuację pokazaną poniżej (oczywistym jest, iż po wykonaniu operacji zwiększenia długości konta rzeczowego należy wprowadzić zmiany związane z szerokością kolumn w przeglądarkach prezentujących dane kont rzeczowych).

