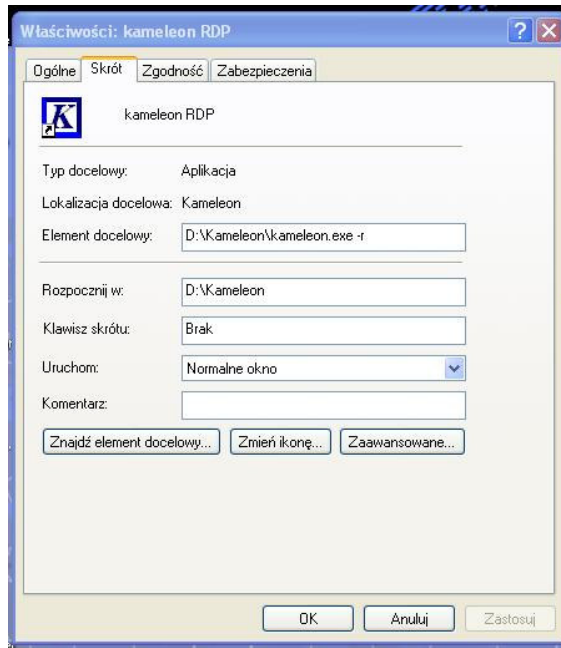


Wywołanie kameleon.exe poprzez pulpit zdalny.

W przypadku korzystania z programu poprzez usługę zdalnego pulpitu lub usług terminalowych Windows, można zwiększyć wydajność ładowania programu w fazie logowania. W tym celu należy uruchomić program kameleon.exe z parametrem -r czyli, *kameleon.exe -r*. Co skutkuje nie ładowaniem podczas uruchamiania wizytówki programu i nie prezentowania grafiki w menu programu. Poniżej podajemy sposób deklarowania wywołania.

1. Otwieramy właściwości skrótu.



2. Po uruchomieniu programu z powyższego skrótu, uzyskamy pokazany poniżej ekran.

