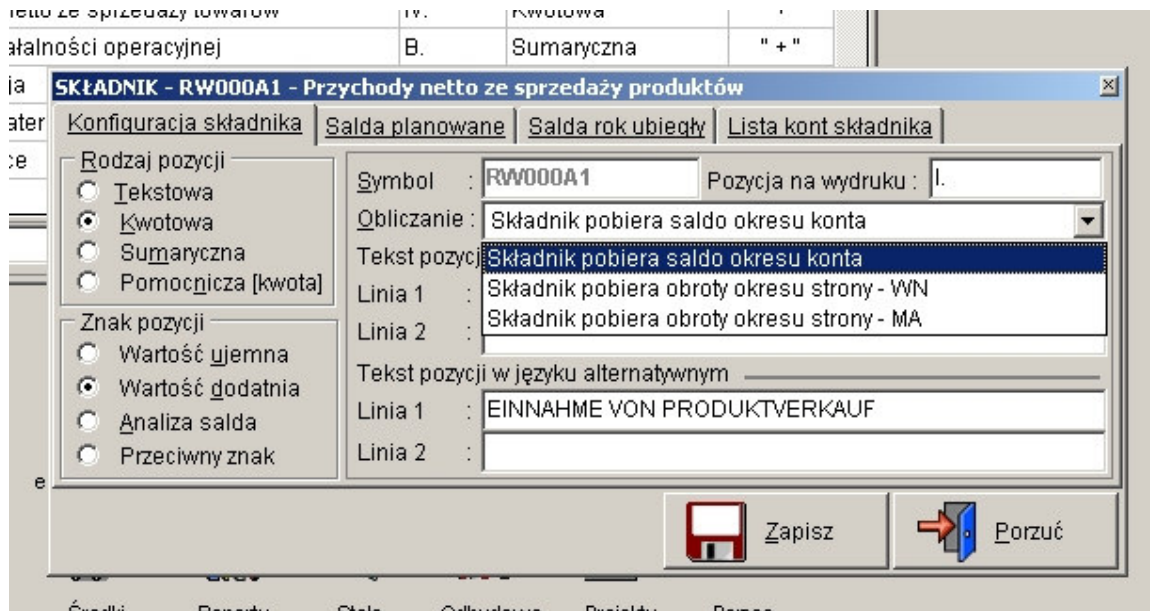


Poprawka wprowadzona do składników tekstów :

- Rachunku Wyników,
- Bilansu,
- Przepływów pieniężnych

KAMELEON SQL ver. 7.40.2 ma wprowadzoną poprawkę w powyżej podanych składnikach raportów księgowych. Poprawka ta polega na dodaniu możliwości określenia typu wartości jaki składnik ma analizować. W dotychczasowych wersjach składniki te miały możliwość zwracania salda określonych kont pod które były "podpięte", obecnie mam do dyspozycji wskazane poniżej możliwości :



Oczywiście nie trzeba uzupełniać żadnych danych w składnikach jeśli dotychczasowe sprawozdania działały bez dodatkowych ustawień.