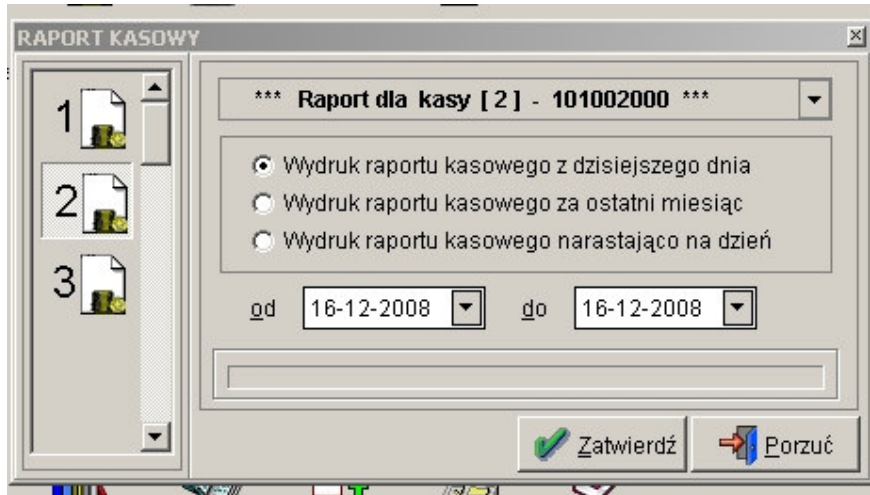


Optymalizacja raportów kasowych.

W KAMELEON SQL w wersji 7.40.2 zoptymalizowaliśmy działanie raportów kasowych. Raport działa znacznie szybciej i otrzymał wygodniejszy w użyciu interfejs.



Przyciśnięcie klawisza numerycznego z zakresu 1..9, powoduje automatyczne wybranie kasy o danym numerze. Poza tym mamy możliwość zadeklarowania jednego z trzech domyślnych przedziałów czasu za jaki raport ma powstać.