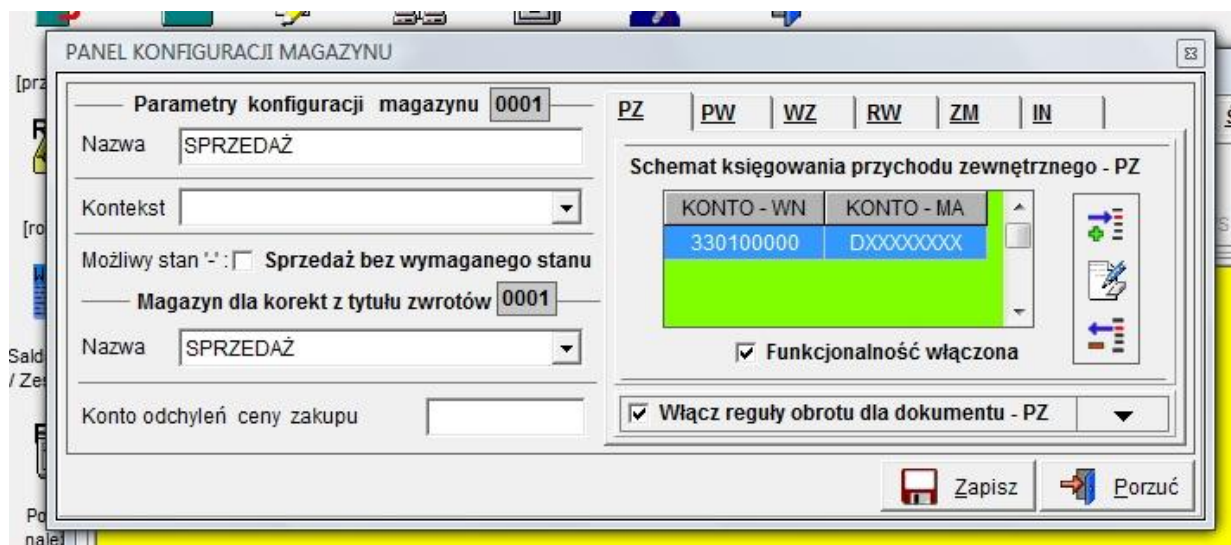
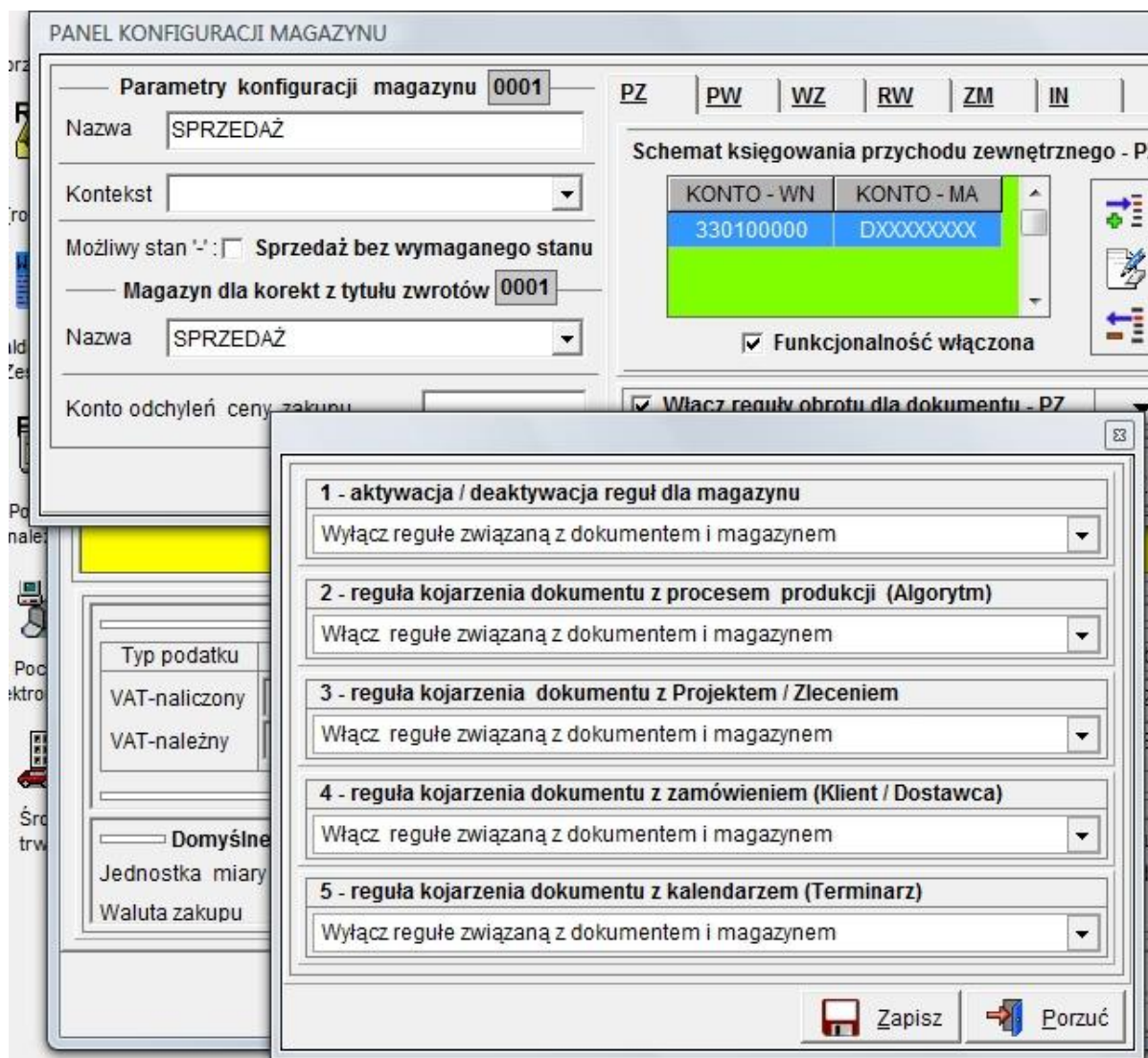


FUNKCJONALNOŚĆ – REGUŁA->MAGAZYN->DOKUMENT

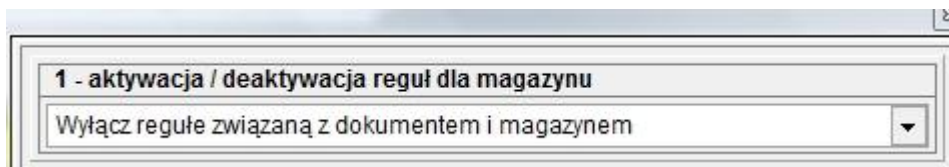
KAMELEON.SQL w wersji 7.50.0 został wyposażony w bardzo ciekawe i elastyczne rozwiązanie pozwalające na nałożenie reguł (w podstawowej wersji zadeklarowane zostało 6 reguł, ale w zależności od Państwa opinii / sugestii rozwiązanie to może być w przyszłości rozwinięte w większą liczbę reguł) na dokument w kontekście magazynu. Aby rozpocząć konfigurację tej funkcjonalności należy uaktywnić ją na karcie konfiguracji magazynu.



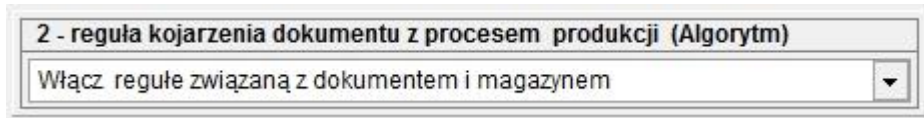
Po uaktywnieniu funkcjonalności uzyskujemy dostęp do formatki pozwalającej na określenie reguł obrotu dokumentu w kontekście magazynu.



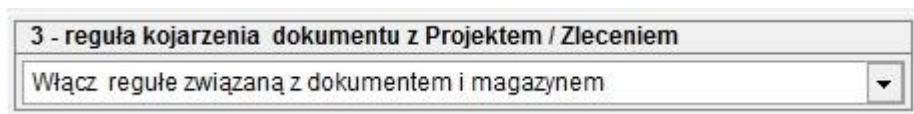
Jak widać na powyższym zrzucie ekranu mam do dyspozycji opisane poniżej reguły :



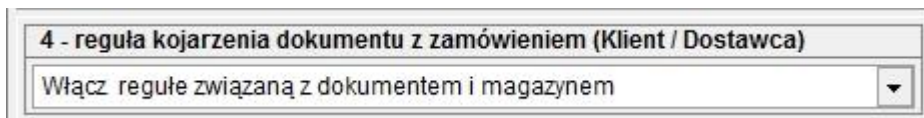
Reguła określa, czy dokument ma „dostęp” do magazynu dla, którego określamy reguły



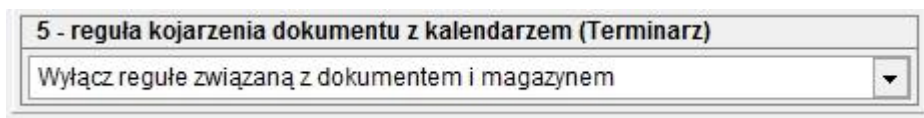
Reguła określa kojarzenie dokumentu z procesem produkcyjnym – Algorytmem produkcji (jeśli reguła będzie włączona to program nie pozwoli zapisać dokumentu do bazy danych bez skojarzenia go z kartoteką Algorytmu)



Reguła określa kojarzenie dokumentu z kartoteką Projektu / Zlecenia / Budowy (jeśli reguła będzie włączona to program nie pozwoli zapisać dokumentu do bazy danych bez skojarzenia go z kartoteką Projektu / Zlecenia / Budowy)



Reguła określa kojarzenie dokumentu z Zamówieniem (odpowiedni Klienta dla dokumentów rozchodowych i Dostawcy dla dokumentów przychodowych, jeśli reguła będzie włączona to program nie pozwoli zapisać dokumentu do bazy danych bez skojarzenia go z Zamówieniem)



Reguła określa kojarzenie dokumentu z Terminarzem (umożliwia „ustawienie terminu” w kalendarzu zgodnie datą realizacji lub datą wystawienia dokumentu), jeśli reguła będzie włączona to program automatycznie prześle dane o dokumencie do Terminarza .

Jeśli funkcjonalność „**REGUŁY OBROTU DLA DOKUMENTU**” nie zostanie uaktywniona to program będzie działał jak dotychczas (czyli jak wersjach wcześniejszych niż KAMELEON.SQL 7.50.0). Funkcjonalność dotyczy każdego z dokumentu operującego na określonym magazynie.