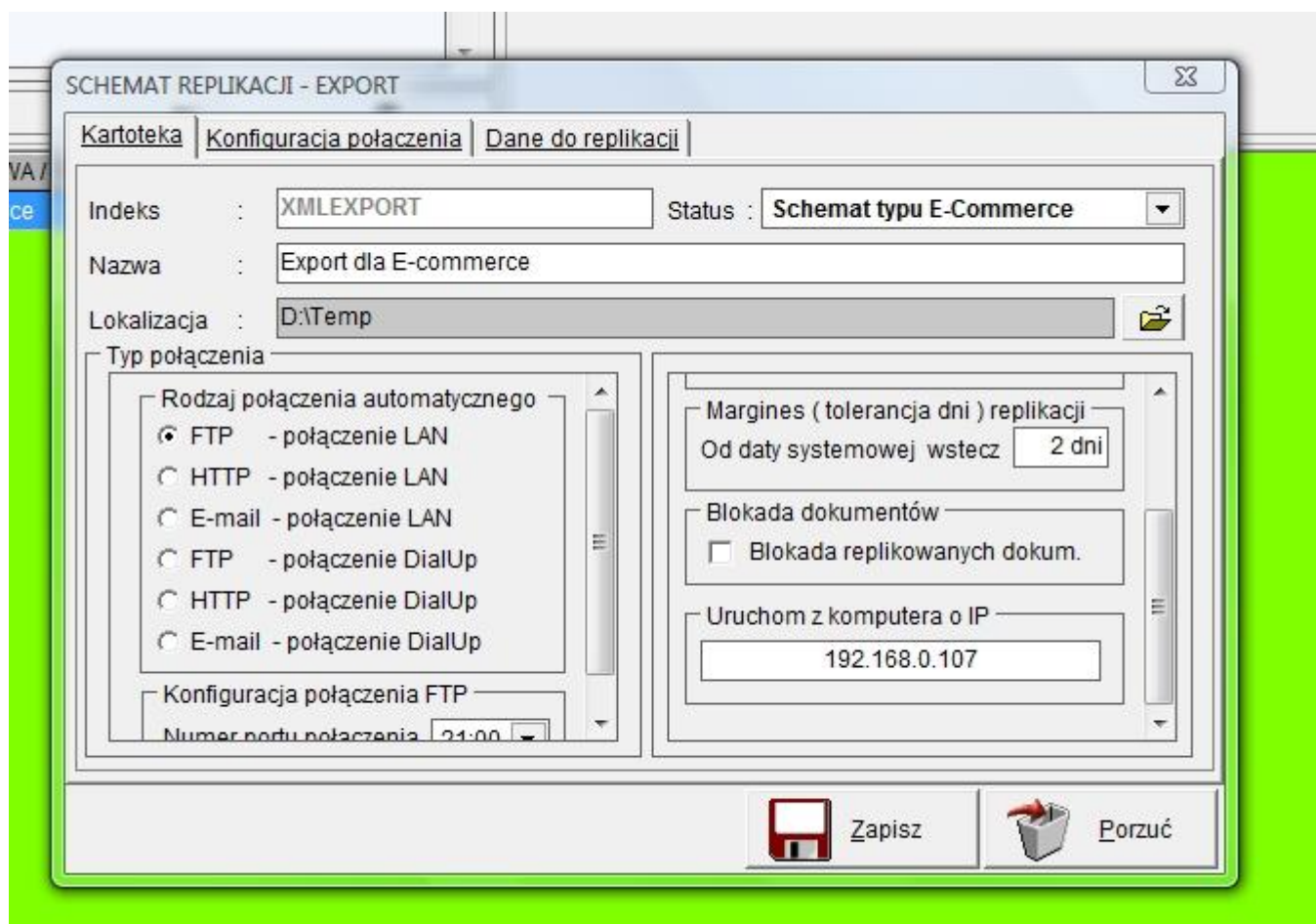


## ZMIANA W MODELU REPLIKACJI DANYCH – UZALEŻNIENIE WYKONANIA SCHEMATU OD IP KOMPUTERA

### KAMELEON.SQL ver. 7.50.0

Od KAMELEON.SQL ver.7.50.0 w schematach replikacji danych (zarówno eksportu jak i importu) zostały dodane parametry pozwalające na uruchomienie schematu zgodnie zadeklarowaną częstotliwością uruchomienia na komputerze o wskazanym IP.



Należy podkreślić, iż tylko uruchomienie schematu w trybie automatycznego wywołania spowoduje sprawdzenie parametru IP komputera. Wywołanie „manualne” schematów działać będzie bez kontroli IP komputera (czyli uruchomi się zawsze na żądanie użytkownika)

