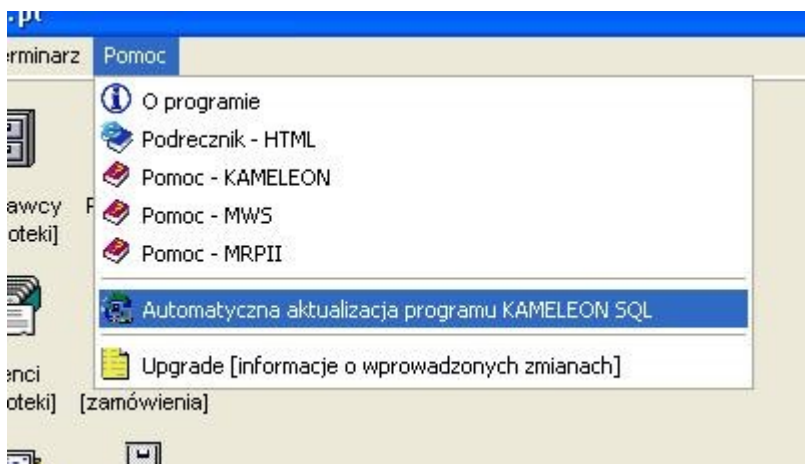


Synchronizacja cen sprzedaży z kartotekami magazynowymi i usługowymi

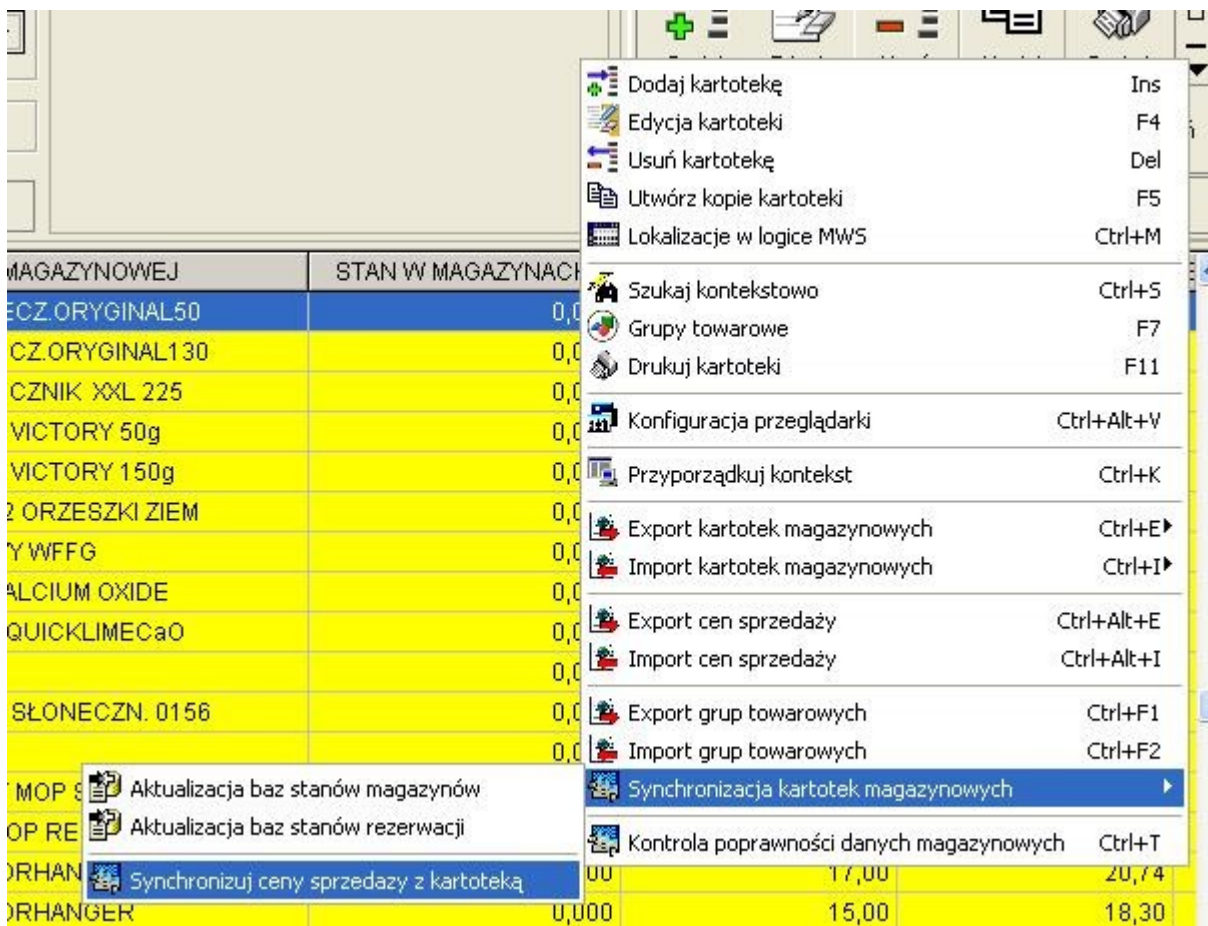
Po wykonaniu update do wersji 7.30.5 może się pojawić problem braku w przeglądarkach kartotek magazynowych i usługowych dotychczas występujących pozycji. Problem ten jest bardzo prosty do rozwiązania, a jego źródłem jest niespójna baza danych w zakresie istnienia co najmniej jednej ceny sprzedaży dla każdego z rekordów kartotek magazynowych i usługowych. Po prostu w wersji 7.30.5 dodaliśmy możliwość pokazania kolumny cena netto, cena brutto, widoki są realizowane przy pomocy np. poniższego zapytania.

```
=====
select a.INDEKS, a.NAZWA_1, a.EAN, a.STAN_AKTUALNY, a.REZERWACJA ,
a.KONTEKST,
b.cena as CENA_NETTO, b.cena_brutto
from KARTOTEKI_MAGAZYNOWE a, CENY_SPRZEDAZY b
where (a.INDEKS = b.KARTOTEKA) and (a.CENA_SPRZEDAZY = b.LP or
a.CENA_SPRZEDAZY is null)
```

Aby rozwiązać ten problem należy pobrać najnowszą wersję KAMELEON SLQ z naszych stron www, można to zrobić bezpośrednio z menu programu używając pokazanej poniżej opcji.



Aby uzupełnić strukturę bazy danych do ver. 7.30.5 należy użyć w przeglądarce kartotek magazynowych pod prawym klawiszem myszy, pokazanej na zrzucie ekranu funkcji.



Analogicznie używamy tej samej funkcji w przeglądarce kartotek usług.

