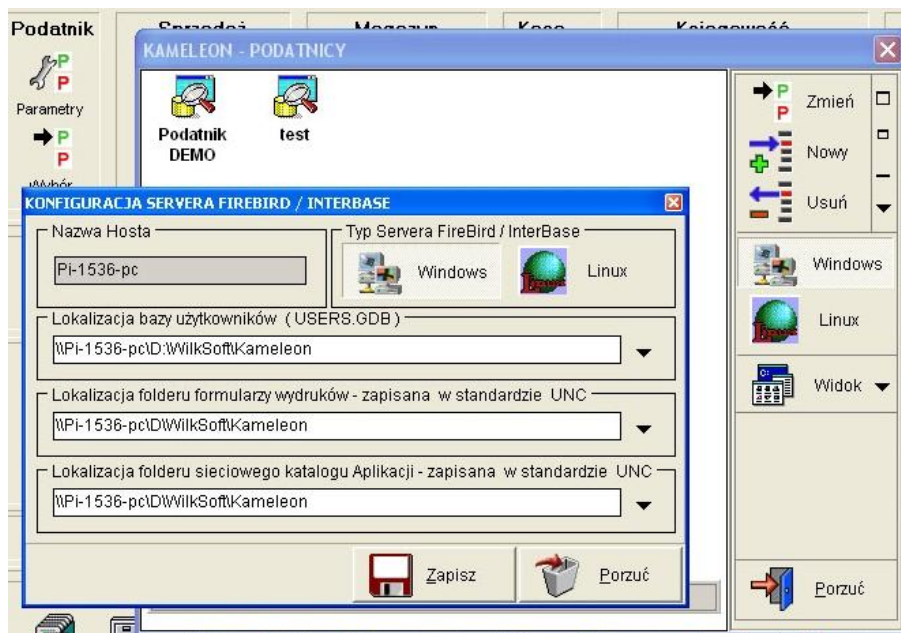


KAMELEON.SQL - POŁĄCZENIA DO BAZY DANYCH W SIECI P2P OPARTYCH NA VISTA/WINDOWS XP/WINDOWS 7

W sieciach P2P opartych na VISTA i Windows 7 może się zdarzyć, iż zadeklarowanie połączenia do bazy danych zgodne z wcześniej opisanym w skrypcie (<http://wilkoft.pl/faq/instalacja-sieciowa-i-lokalna-kameleon-sql/>) nie będzie skutkowało utworzeniem połączenia z bazami danych KAMELEON.SQL (pojawi się komunikat "nie można znaleźć ścieżki sieciowej"). W przypadku problemów z połączeniem do wskazanej w sieci P2P lokalizacji baz danych, należy zmodyfikować proponowane przez kreator „ścieżki” w poniżej opisany sposób. Jeżeli „serwerem” (maszyna na której fizycznie znajdują się bazy danych) jest komputer z VISTĄ (niestety może to jeszcze zależeć od wersji Visty) należy zastąpić znak ":" (chodzi o znak występujący po nazwie komputera czyli po Pi-1536-pc) znakiem "\" . Jeżeli zamiast "\" jest ":" pojawia się komunikat "nie można znaleźć ścieżki sieciowej".



Jeżeli serwerem jest WINDOWS XP a stacją roboczą VISTA

