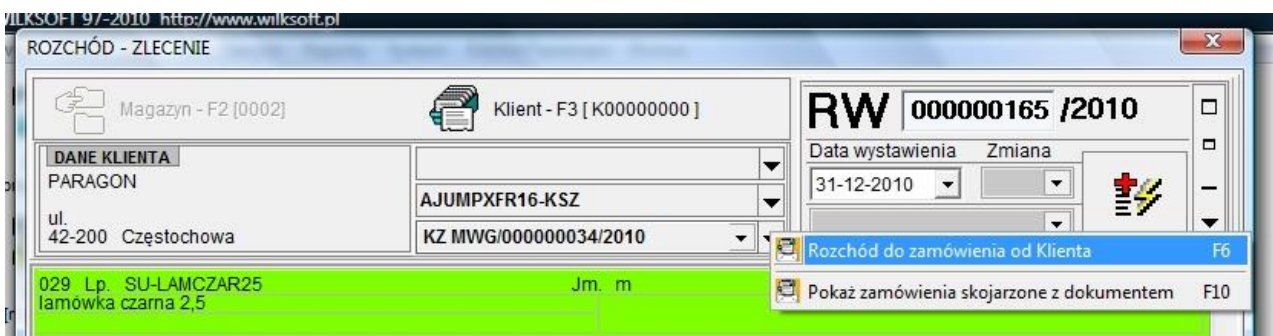


ŚLEDZENIE STANU PRODUKCJI (PRODUKCJA W OPARCIU O ALGORYTMY) W KONTEKŚCIE ZAMÓWIENIA OD KLIENTA

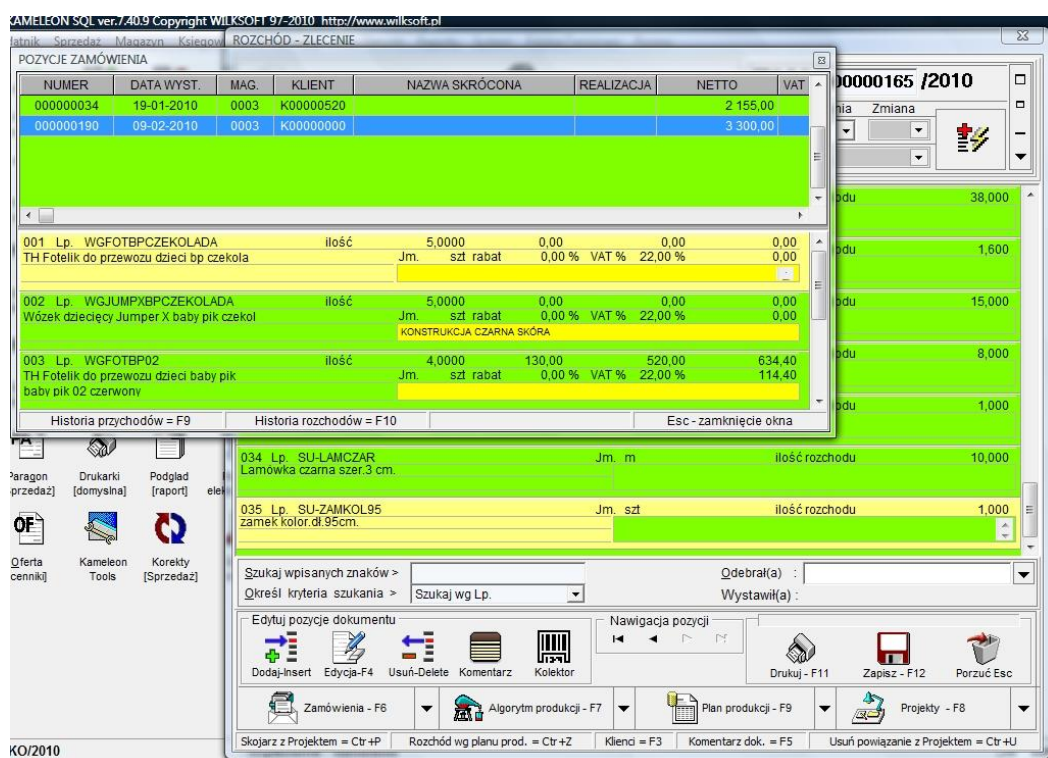
Niniejszy przykład opisuje funkcjonalność śledzenia stanu produkcji do zamówienia od klienta. Na potrzeby przykładu jako produkt końcowy zastosujemy wózek dziecięcy. Poszczególne fazy produkcji na poszczególnych stanowiskach podzielimy na :

ADDCL01-K	Duo driver classic 01 - K	PPDDCL01-K
ADDCL01-KSZ	Duo driver classic 01 - KSZ	PPDDCL01-KSZ
ADDCL01-KSZS	Duo driver classic 01 - KSZS	PPDDCL01-KSZS
ADDCL01-KSZSN	Duo driver classic 01 - KSZSN	PPDDCL01-KSZSN
ADDCL01-MWG	Duo driver classic 01 - M Wyrób gotowy	WGDDPRCL01
ADDCL01CH-MWG	Duo driver classic 01 - M Wyrób gotowy Chrom	WGDDPCRCL01

Gdzie poszczególne końcówki indeksów Algorytmów produkcji określają wydział na którym obecnie jest realizowana produkcja. Wprowadzając zamówienie na wyrób gotowy, pozwalamy poszczególnym wydziałom na kojarzenie dokumentów RW (których rozchód oparty jest na Algorytmach produkcji).



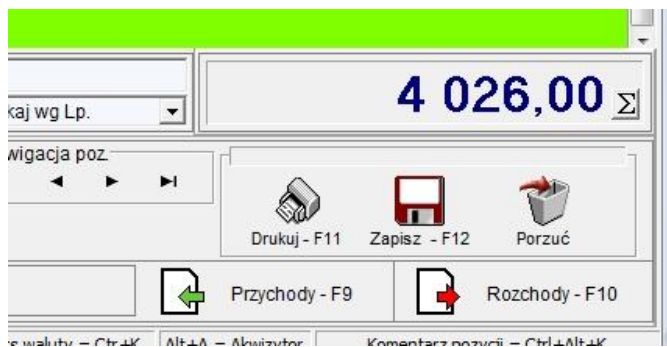
Poprzez wskazanie zamówienia (mamy możliwość skojarzenie wielu zamówień z jednym dokumentem RW) do którego realizowana jest dane faza produkcji.



Jesteśmy w stanie śledzić w czasie rzeczywistym, całkowite zużycie surowców/półproduktów (historia rozchodów) do określonego zamówienia jak również jego obecny stopień realizacji (historia przychodów). Raporty te są dostępne w przeglądarce KZ (zamówień od Klientów)

NAWA	NETTO	VAT	BRUTTO
Dodaj			Ins 026,0
Edycja			F4 006,5
Usuń			Del 650,0
Kopia			F5 821,0
Odśwież			Ctrl+F5 000,0
Historia rozchodów do zamówienia			Ctrl+R 982,0
Historia przychodów do zamówienia			Ctrl+P 148,8
Pobranie zamówień z E-commerce			F6 833,0
Funkcja szukania kontekstowego			Ctrl+S 730,0
Wydruk dokumentów skojarzonych			Ctrl+D 006,5
Lista zamówień wg określonych kryteriów			Ctrl+Alt+P 928,4
Konfiguracja przeglądarki			Ctrl+K 380,6
Export dokumentów w formacie *.xml			Ctrl+E 884,5
Import dokumentów w formacie *.xml			Ctrl+I 928,4
	3 935,00	865,70	4 800,7

Jak również bezpośrednio w zamówieniu.



HISTORIA ROZCHODÓW : KZ MWG/000000190/2010

Szukaj > Szukaj wg Indeksu

ALGORYTM - NAZWA	MAG.	DATA	INDEKS	NAZWA 1 z KARTOTEKI
AWLSER01-K	0001	15-04-2010	SU-OWATA100	owata 100
AWLSER01-K	0001	15-04-2010	SU-OWATA300	owata 300
AWLSER01-K	0001	15-04-2010	SU-PODSZDRUK	Podszewka drukowana - "we love"
AWLSER01-K	0001	15-04-2010	SU-TKAPRAUNOX	Tkanina prążkowa uno-x
AWLSER01-K	0001	15-04-2010	SU-TKAPRA454/608	Tkanina prążkowa 454/608
AWLSER01-K	0001	15-04-2010	SU-GABGAB06	Gąbki - gąbka 0,6
AWLSER01-K	0001	15-04-2010	SU-GABGAB13	Gąbki - gąbka 1,3
AWLSER02-KSZ	0002	15-04-2010	SU-LAMKOL25	lamówka 2.5 kol.
AWLSER02-KSZ	0002	15-04-2010	SU-GUMPLABIA	guma płaska biała
AWLSER02-KSZ	0002	15-04-2010	SU-RZEP CZAR25	rzep czarny szer.2,5 cm. miękki
AWLSER02-KSZ	0002	15-04-2010	SU-RZEP CZAR25TW	rzep czarny szer.25mm twardy
AWLSER02-KSZ	0002	15-04-2010	PPWLSER02-K	Laika 4 serca 02 - K
AWLSER02-KSZ	0002	15-04-2010	SU-WL4DESKAO	deska do w14 oparcie
AWLSER02-KSZ	0002	15-04-2010	SU-WL4DESKAS	deska do w14 siedzisko
AWLSER02-KSZ	0002	15-04-2010	SU-WL4DESKAT	deska do w14 torba
AWLSER02-KSZ	0002	15-04-2010	SU-NICIART80	nici czarne 1000
AWLSER02-KSZN	0002	19-04-2010	SUNIT4X10	Nit fi 4x10
AWLSER02-KSZN	0002	19-04-2010	SUNIT4X20	Nit fi 4x20

Historia przychodów = F9 Historia rozchodów = F10 Surowiec = Ctrl+S Półprodukt = Ctrl+P Produkt = Ctrl+W war =