

Funkcjonalność prezentowania sum ilości w kontekście statusów zamówień w przeglądarce kartotek magazynowych

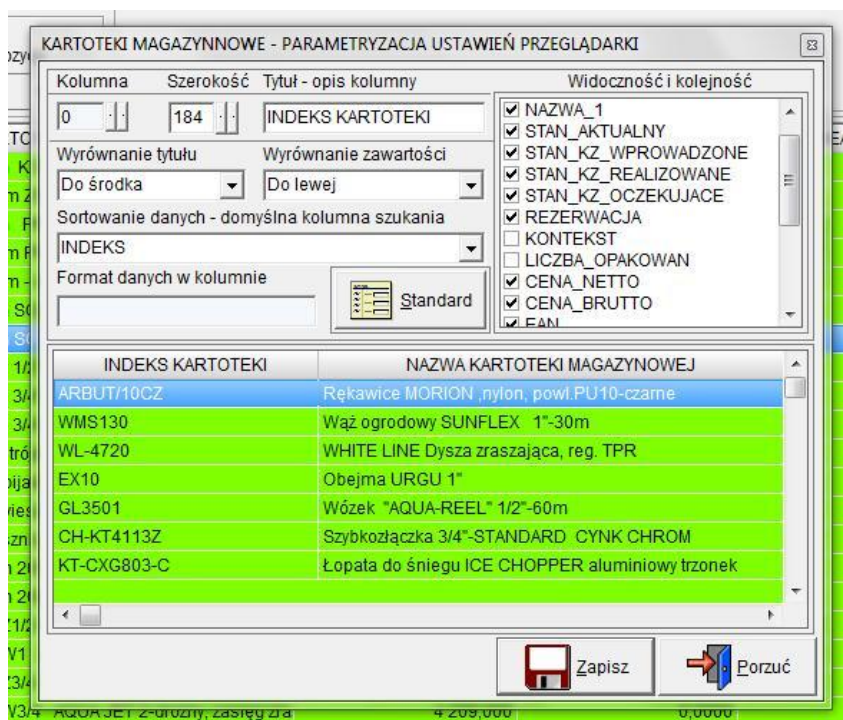
Funkcjonalność pozwala na prezentację sumarycznych ilości zamówień od Klientów i zamówień do Dostawców bezpośrednio w przeglądarce kartotek usługowych. Nowe kolumny prezentujące poszczególne dane można „wyciągnąć” do przeglądarki poprzez konfigurator przeglądarki. Mamy do dyspozycji następujące kolumny :

STAN_KZ_WPROWADZONE – odpowiada sumie ilości danej kartoteki występującej na zamówieniach o statusie nowe zamówienie

STAN_KZ_REALIZOWANE – odpowiada sumie ilości danej kartoteki występującej na zamówieniach o statusie zamówienie w realizacji

STAN_KZ_OCZEKUJĄCE – odpowiada sumie ilości danej kartoteki występującej na zamówieniach o statusie zamówienie na realizację

STAN_KZ_ZAKONCZONE – odpowiada sumie ilości danej kartoteki występującej na zamówieniach o statusie e zamówienie zamknięte



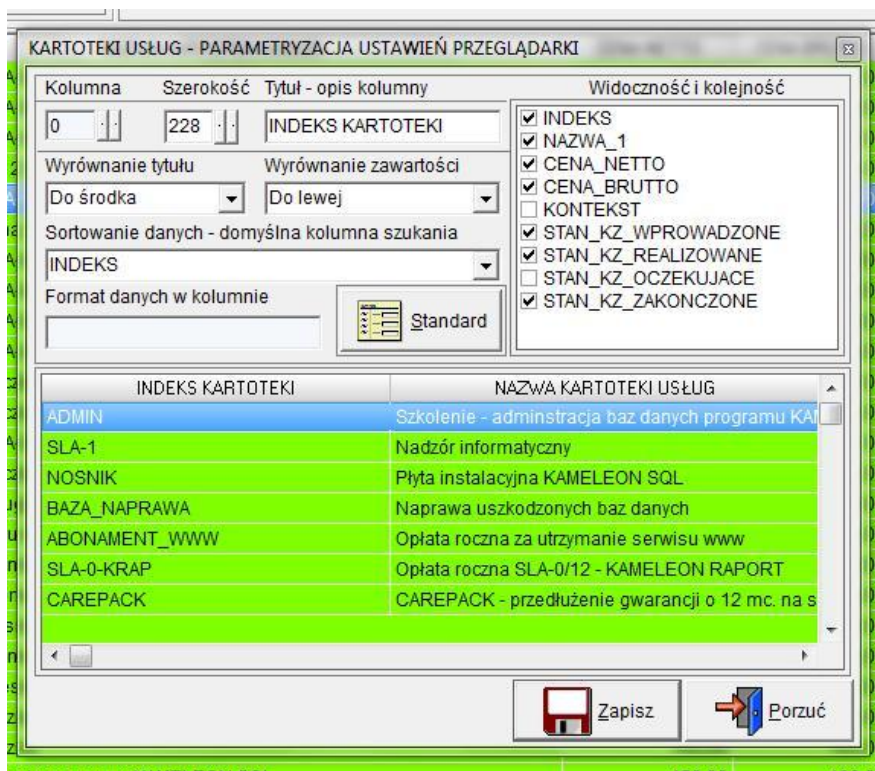
Analogicznie dla zamówień do Dostawców mamy :

STAN_DZ_WPROWADZONE – odpowiada sumie ilości danej kartoteki występującej na zamówieniach o statusie nowe zamówienie

STAN_DZ_REALIZOWANE – odpowiada sumie ilości danej kartoteki występującej na zamówieniach o statusie zamówienie w realizacji

STAN_DZ_OCZEKUJĄCE – odpowiada sumie ilości danej kartoteki występującej na zamówieniach o statusie zamówienie na realizację

STAN_DZ_ZAKONCZONE – odpowiada sumie ilości danej kartoteki występującej na zamówieniach o statusie e zamówienie zamknięte



Uzupełnienie danych związanych ze statusami zamówień uzyskujemy uruchamiając procedurę kontroli danych w przeglądarce jak na poniższym zrzucie ekranu.

