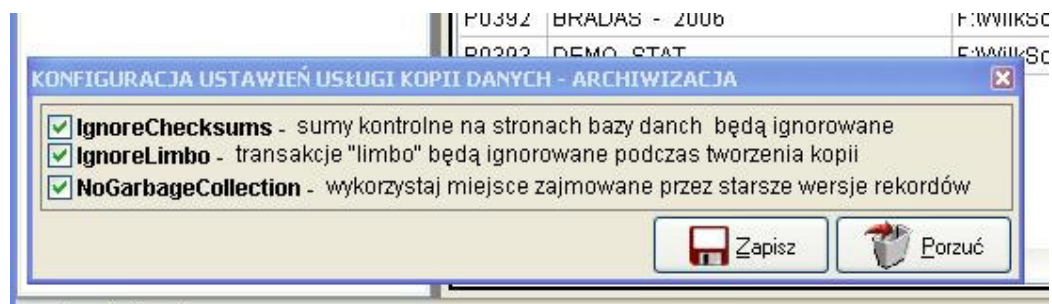


Problem z odzyskaniem kopii danych Podatników tworzony przez program Archiwizer.

Ponieważ często zgłaszanym problemem przez naszych użytkowników, jest pojawianie się błędów podczas wczytywania kopii zapasowych, dlatego w wersji programu Archiwizer 2.00 dodaliśmy możliwość konfiguracji usług wykonywania i odzyskiwania kopii danych serwera SQL InterBase. Oczywiście również można te kopie wczytywać poprzez dowolne inne narzędzie dostępne dla tego serwera. Program Archiwizer.exe, tworzy kopie w dwóch formatach, jednym ogólnym *.gbk i drugim czytany przez siebie *.gbe (format stworzony przez nas na potrzeby KAMELEON SQL).

Konfiguracja usługi kopii zapasowych

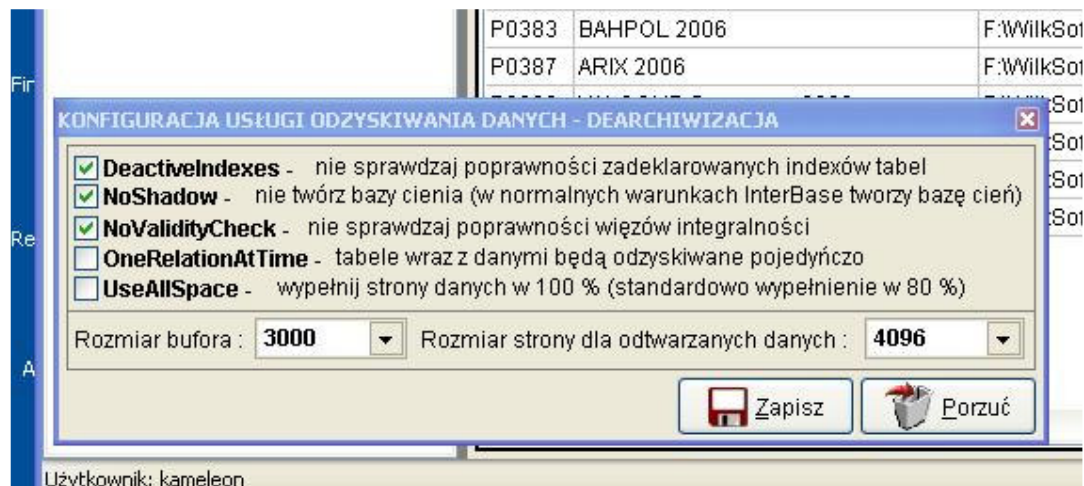
Opcja dostępna jest w menu głównym programu w sekcji „Narzędzia”



Sposób wykonania kopii danych poprzez usługę archiwizacji dostępną w InterBase SQL, można konfigurować. Jak pokazano na powyższym zrzucie ekranu mamy opisane trzy możliwości. Zdarza się, iż w wyniku uszkodzenia bazy np. poprzez nagły zanik napięcia na serwerze bazy danych, baza traci spójność na poziomie sum kontrolnych. Ignorowanie tego parametru (opcja zaznaczona) pozwoli na wykonanie kopii takiej bazy danych.

Konfiguracja usługi odtwarzania z kopii zapasowych

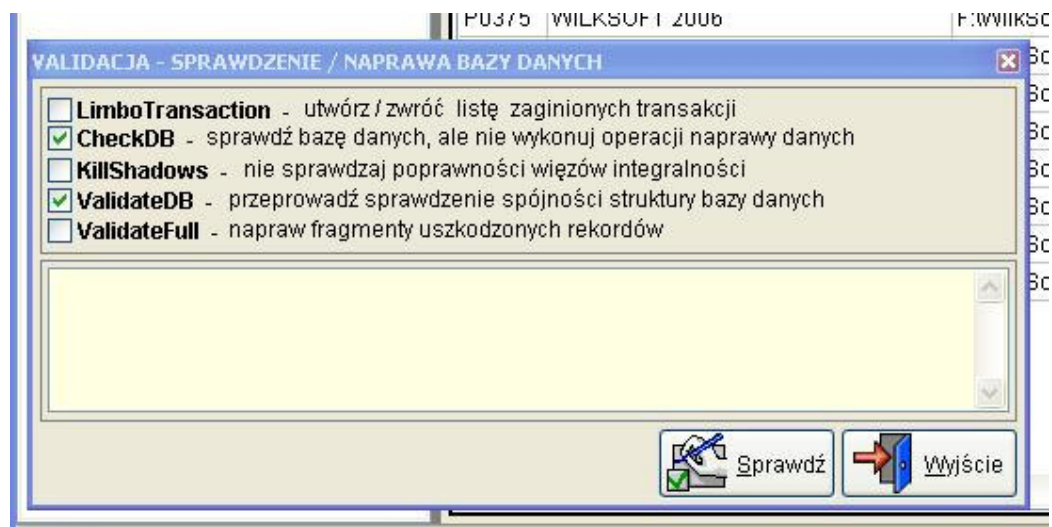
Opcja dostępna jest w menu głównym programu w sekcji „Narzędzia”



Sposób wykonania odtworzenia z kopii danych poprzez usługę dearchiwizacji dostępną w InterBase SQL, można konfigurować. Jak pokazano na powyższym zrzucie ekranu mamy opisane pięć możliwości. Zdarza się, iż w wyniku uszkodzenia bazy np. poprzez nagły zanik napięcia na serwerze bazy danych, baza traci spójność na poziomie sum kontrolnych, dlatego czasami konieczne jest wczytanie kopii danych nie spełniających wszystkich deklarowanych parametrów. Pokazana powyżej formatka umożliwi dowolną (dopuszczoną przez firmę Borland) konfigurację usługi dearchiwizacji. Poza tym można zadeklarować jeszcze optymalny rozmiar stront danych zapisanych w InterBase SQL.

Validacja bazy danych – sprawdzenie spójności danych z punktu widzenia InterBase SQL

Opcja dostępna jest w menu głównym programu w sekcji „Narzędzia”



Validacja z założenia twórców bazy InterBase firmy Borland, ma służyć ewentualnej diagnostyce, naprawie uszkodzonej bazy danych. Jednak należy podkreślić, iż naprawienie bazy z punktu widzenia serwera (jego technicznej spójności) wcale nie musi oznaczać spójności danych na poziomie Aplikacji. **Zawsze przed użyciem tej funkcji należy wykonać kopie zapasową, ponieważ naprawa bazy z opcją "ValidateFull", może oznaczać ewentualne obcięcie rekordów uważanych za źle zapisanych w logice serwera.**