

## UPGRADE PAKIET KAMELEON.SQL - Firebird 2.5

**PAKIET KAMELEON.SQL od ver. 7.50 będzie współpracował z Firebird 2.5 (nie będzie możliwe uruchomienie programu na niższej wersji tego serwera). Dlatego konieczne jest wykonanie poniżej opisanej procedury „podniesienia” wszystkich baz danych PAKIETU KAMELEON.SQL do wersji Firebird’a 2.5.**

Do wykonania opisanych operacji konieczna jest wersja Archiwizera w wersji 4.0 (program wchodzący w skład PAKIETU KAMELEON.SQL), można go pobrać z naszej strony za pomocą tego [linku](#)

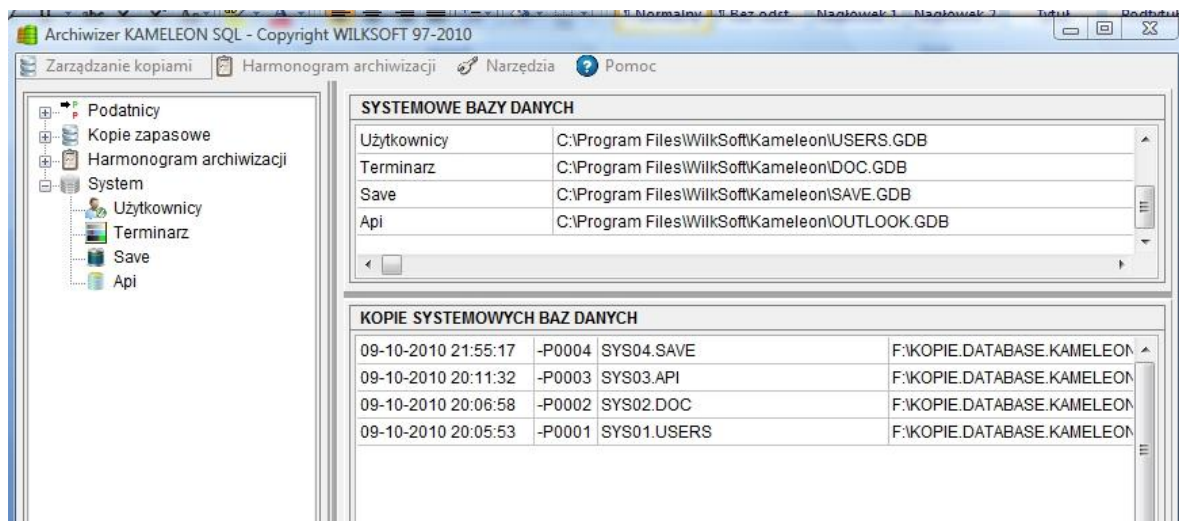
Proces „podnoszenia” wersji baz danych KAMELEON.SQL należy rozpocząć od wykonania Archiwizera w wersji 4.0 (**konieczne jest wykonanie kopii Archiwizera w wersji 4.0**) wszystkich kopii baz danych (baz danych Podatników i baz systemowych). Archiwizera w ver.4.0 został wyposażony w dodatkowe funkcjonalności pozwalające na wykonanie kopii wszystkich baz danych wchodzących w skład KAMELEON.SQL . Do części przeglądu baz danych została dodana sekcja „System” jak na poniższym zrzucie ekranu.



Jak widać mam dodane cztery dodatkowe bazy danych możliwe do archiwizacji z poziomu Archiwizera :

- **Użytkownicy** (odpowiada bazie danych USERS.GDB)
- **Terminarz** (odpowiada bazie danych DOC.GDB)
- **Save** (odpowiada bazie danych SAVE.GDB)
- **Api** (odpowiada bazie danych OUTLOOK.GDB)

Przechodząc do zakładki „SYSTEMOWE BAZY DANYCH ”



Mamy możliwość wykonania kopii dowolnej systemowej bazy danych KAMELEON.SQL. Po wykonaniu wszystkich kopii baz danych, należy odinstalować ze wszystkich komputerów i oczywiście z serwera bieżącą wersję Firebird'a. **Po odinstalowaniu Firebirda, należy bezwarunkowo wykonać kopie 1:1 (przy użyciu np. Exploratora Windows lub programu do wykonywania kopii danych) całego folderu PAKIETU KAMELEON.SQL (kopia ta zabezpiecza nasze dane przed ewentualnymi problemami odtworzenia wykonanych kopii przez Archiwizera) .**

.....

**Podkreślamy raz jeszcze, kopie 1:1 można tylko i wyłącznie wykonać po odinstalowaniu lub wyłączeniu usługi Firebird'a w posiadanej wersji. Kopiowanie folderu PAKIETU KAMELEON.SQL podczas działającej usługi serwera Firebird'a lub podczas, gdy do baz danych są zalogowani użytkownicy, może doprowadzić do uszkodzenia baz danych.**

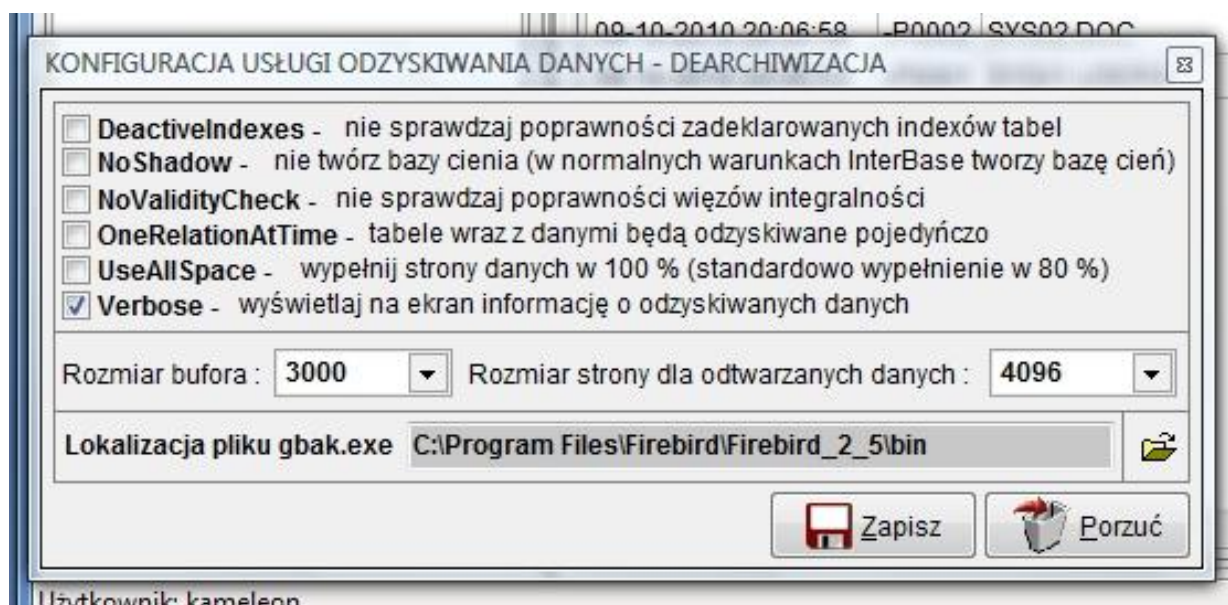
.....

Następnym krokiem jest wykonanie instalacji Firebirda 2.5 na każdym z komputerów i oczywiście na serwerze pracującym z PAKIETEM KAMELEON.SQL. Pliku instalacyjne Firebird'a 2.5 można pobrać z naszych stron :

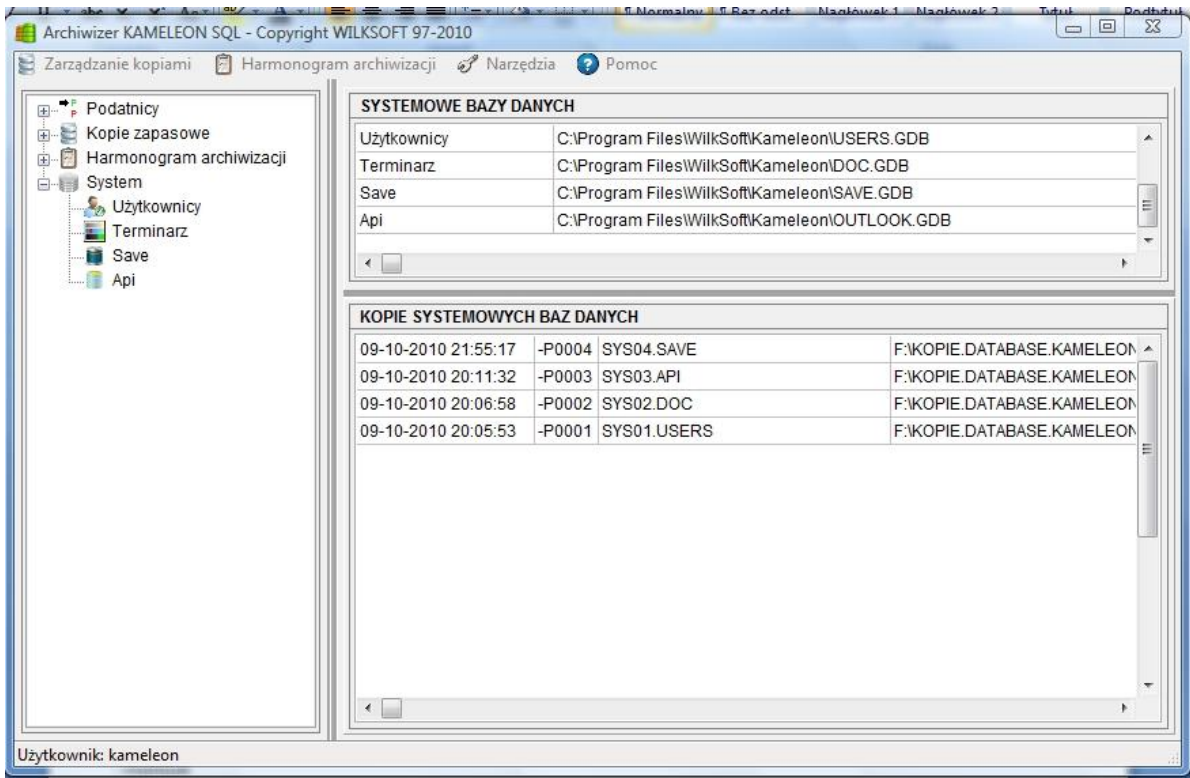
[FireBird 2.5 32Bit \(wersja dla systemów 32 Bitowych\)](#)

[FireBird 2.5 64Bit \(wersja dla systemów 64 Bitowych\)](#)

Po wykonaniu instalacji Firebirda 2.5 należy uruchomić program Archiwizera i w pierwszej kolejności wskazać w zakładce „Konfiguracja usługi odzyskiwania danych” nową lokalizację pliku gbak.exe (odpowiedzialnego za wykonywanie i odzyskiwanie kopii baz danych Firebird'a 2.5).



Teraz możemy przystąpić do odbudowy baz danych PAKIETU KAMELEON.SQL. W pierwszej kolejności należy wykonać dearchiwizację baz systemowych :



- SAVE

- Uzytkownicy (USERS)

- Terminarz (DOC)

- API (OUTLOOK)

Nastepnie nalezy wczytac kopie baz danych wszystkich Podatnikow programu KAMELEON.SQL.

