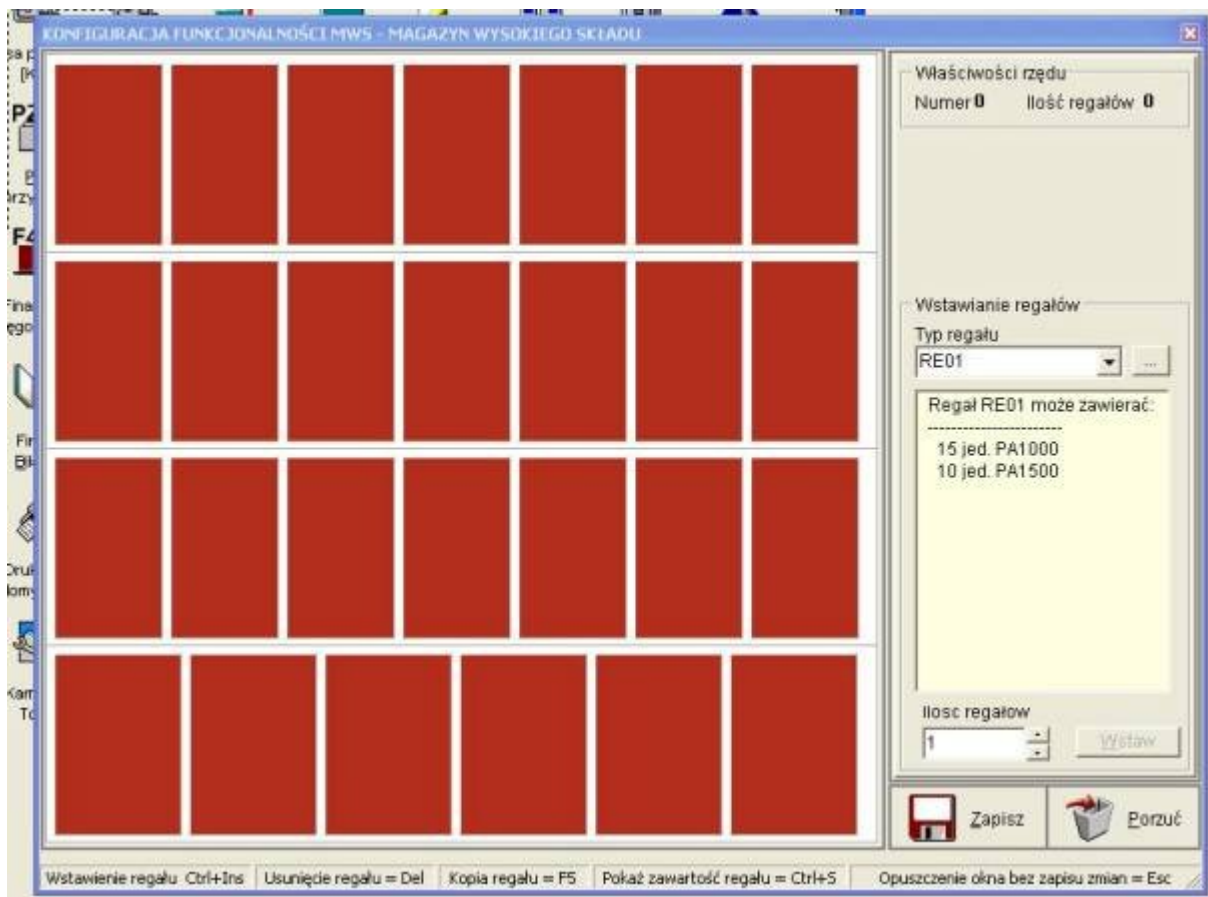


Start usługi MWS

Aby wystartować usługę MWS (magazyn wysokiego składu), trzeba mieć oczywiście na wybranym magazynie zdefiniowane położenie regałów. Dla przykładu prezentujemy poniżej przykładowe rozmieszczenie regałów dla magazynu. W celu pokazania definicji MWS na magazynie należy w Parametrach Podatnika w zakładce "Magazyny" użyć klawisza "Plan-MWS"



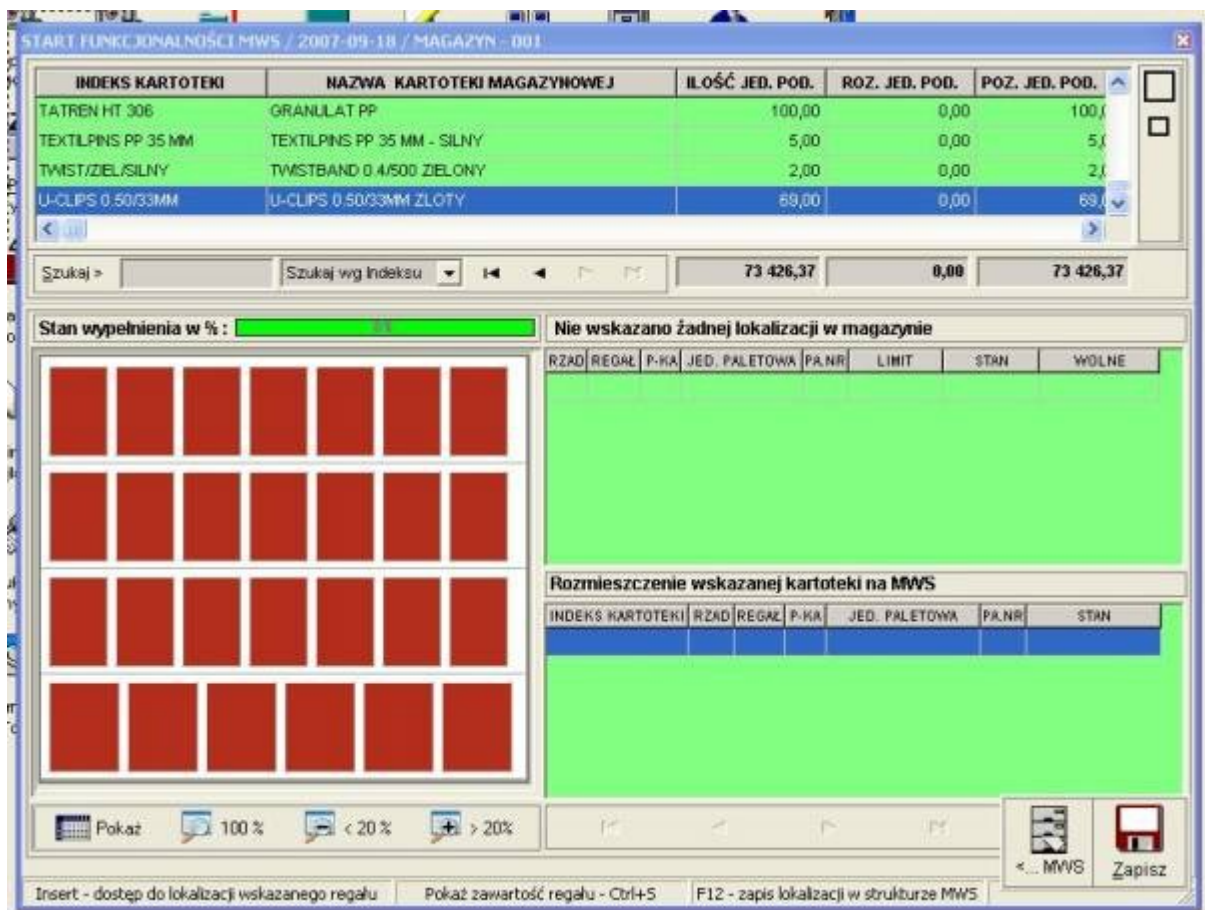
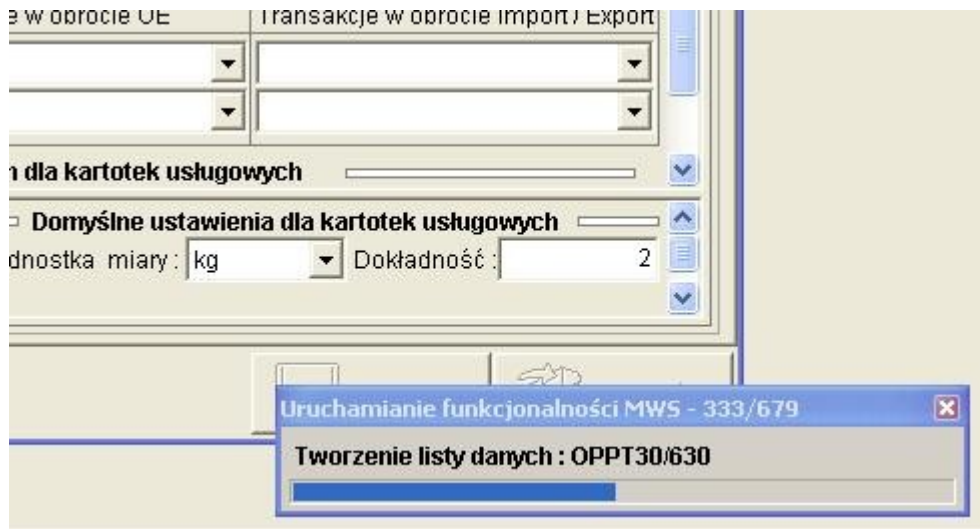
Spowoduje to pokazanie logiki MWS dla wskazanego magazynu, jak na poniższym zrzucie, gdzie widzimy cztery rzędy z dwoma typami regałów.



W celu uruchomienia usługi, należy użyć klawisza "Start-MWS"



Po użyciu tego klawisza program sporządzi listę dostępnych na magazynie pozycji i umożliwi ich rozlokowanie na magazynie wysokiego składu.



Proces startu usługi MWS, może być powtarzany do czasu, aż nie powstanie pierwszy dokument przychodu lub rozchodu związany z ruchem MWS. Oznacza to, iż proces tworzenia pierwszego obrazu MWS może być realizowany etapami.

START FUNKCJONALNOŚCI MWS / 2607-09-18 / MAGAZYN - 001

INDEKS KARTOTEKI	NAZWA KARTOTEKI MAGAZYNOWEJ	ILOŚĆ JED. POB.	ROZ. JED. POB.	POZ. JED. POB.
TATREN HT 306	GRANULAT PP	100,00	0,00	100,00
TEXTLPINS PP 35 MM	TEXTLPINS PP 35 MM - SILNY	5,00	5,00	0,00
TMSTIZEL/SILNY	TMSTIBAND 0 A4500 ZIELONY			
U-CLIPS 0 5003MM	U-CLIPS 0 5003MM ZLOTY			

Szukaj > Szukaj wg indeksu <

Stan wypełnienia w % : 100

STAN LOKALIZACJI : RZĄD - 4 / REGAŁ - 1

Wykaz wolnych lokalizacji (palet) : rząd - 4 / regał - 1

RZĄD	REGAŁ	P-KA	JED. PALETOWA	PA.NR	LIMIT	STAN	WOLNE
4	1	1	PA1000	3	1 000,00	69,00	931,00
4	1	1	PA1000	1	1 000,00		1 000,00
4	1	1	PA1000	2	1 000,00		1 000,00
4	1	1	PA1500	2	1 500,00	5,00	1 495,00
4	1	1	PA1500	1	1 500,00		1 500,00
4	1	2	PA1000	1	1 000,00		1 000,00
4	1	2	PA1000	2	1 000,00		1 000,00

INDEKS KARTOTEKI	RZĄD	REGAŁ	P-KA	JED. PALETOWA	PA.NR	STAN
TEXTLPINS PP	4	1	1	PA1500	2	5,00

Wstaw Suma poz w jm. 5,00

Usuń Suma poz rozl jm. 5,00

Suma poz do zapak. : 0,0000

Wstaw do regału = Insert Usuń z regału = Del Zapisz stan lokalizacji = F12

Pokaż 100% < 20% > 20%

← MWS Zapisz

Insert - dostęp do lokalizacji wskazanego regału Pokaż zawartość regału - Ctrl+S F12 - zapis lokalizacji w strukturze MWS