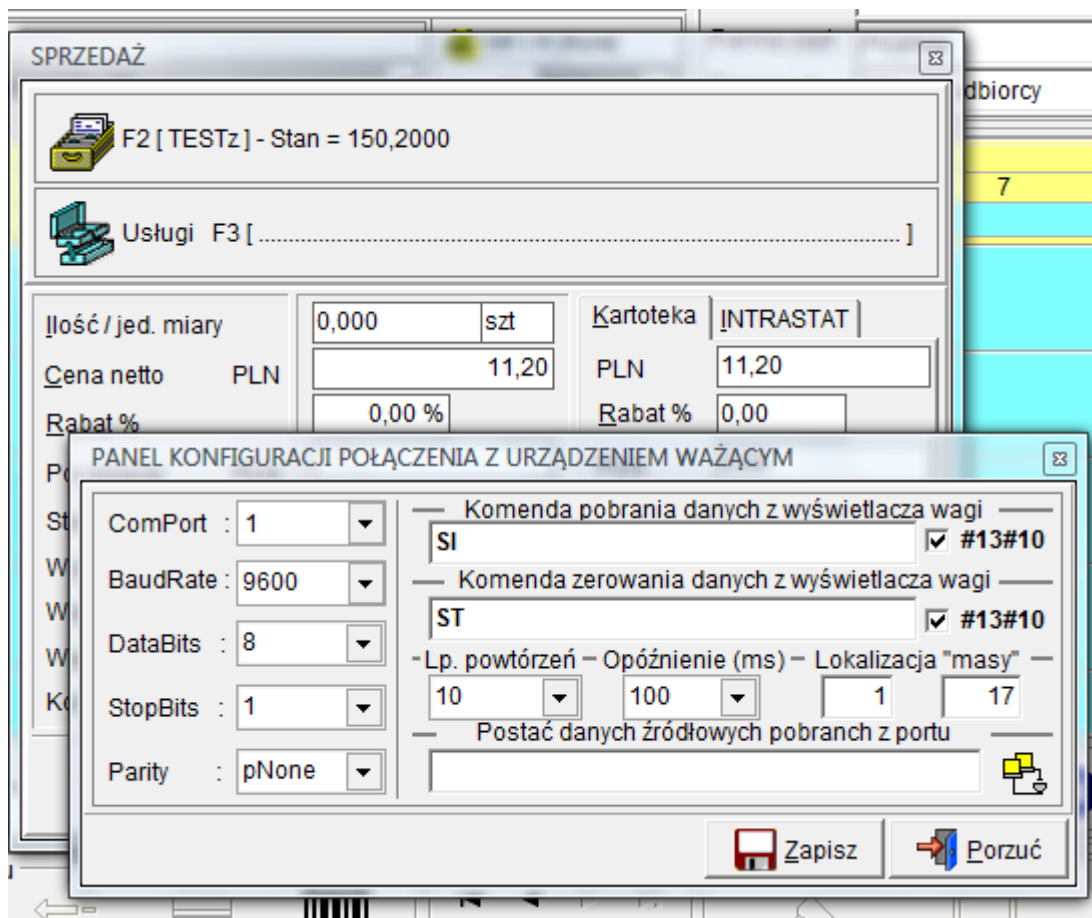
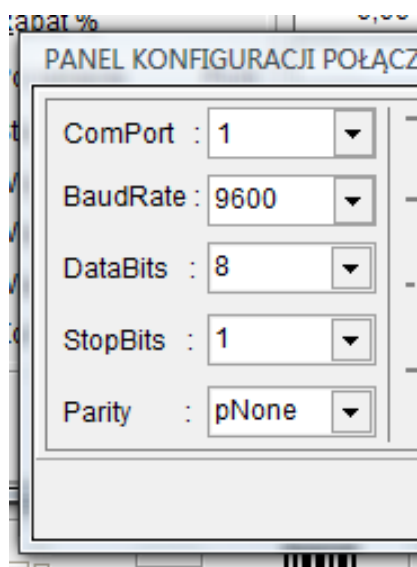


Konfigurowanie KAMELEON SQL do współpracy z wagą.

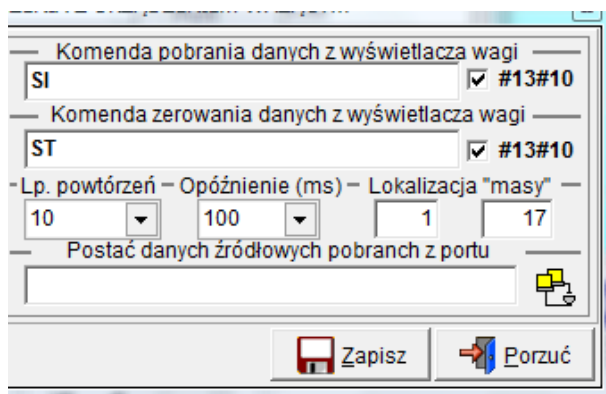
Panel konfiguracji połączenia z wagą dostępny jest z pozycji dokumentów obrotu magazynowego np. Wz jak na poniższym zrzucie ekranu.



Do prawidłowej komunikacji z wagą poprzez port szeregowy RS232 potrzebne są prawidłowe ustawienia komunikacji, czyli pokazane poniżej parametry (oczywiście zależą one od ustawień wagi).



Następnie należy wpisać komendy sterujące (dla każdego w producentów wag, są one przeważnie inne) dla komunikacji programu w wagą.



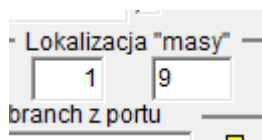
Bardzo ważnym, zazwyczaj niezgodnym z dokumentacją dołączoną do wagi jest położenie "masy" , czyli miejsca z którego program ma pobrać dane do przetworzenia. Dla przykładu zamieszczamy fragment dokumentacji jednego z producentów wag.

5.2 Output Format

The default serial output format is shown below.

Field:	Weight	Space*	Unit	Space*	Stability	Space*	G/N	Space*	Term. Char(s)
Length:	9	1	5	1	1	1	N	1	**

Wynika z powyższego, iż "masy" należy się spodziewać w pierwszych 9 znakach, czyli w naszym konfiguratorze powinniśmy określić poniższe ustawienia.



Co w praktyce może się okazać błędnym ustawieniem, zbyt restrykcyjnym ponieważ z powyższej dokumentacji wynika, iż ramka (czyli kompletna informacja zwrócona przez wagę powinna mieć długość 20 znaków). Ale prawidłowe ustawienie tych parametrów to niestety testy praktyczne z podpięta już wagą. W celu uproszczenia konfiguracji połączenia dodaliśmy Com-Terminal dostępny z poziomu konfiguratora połączenia.

