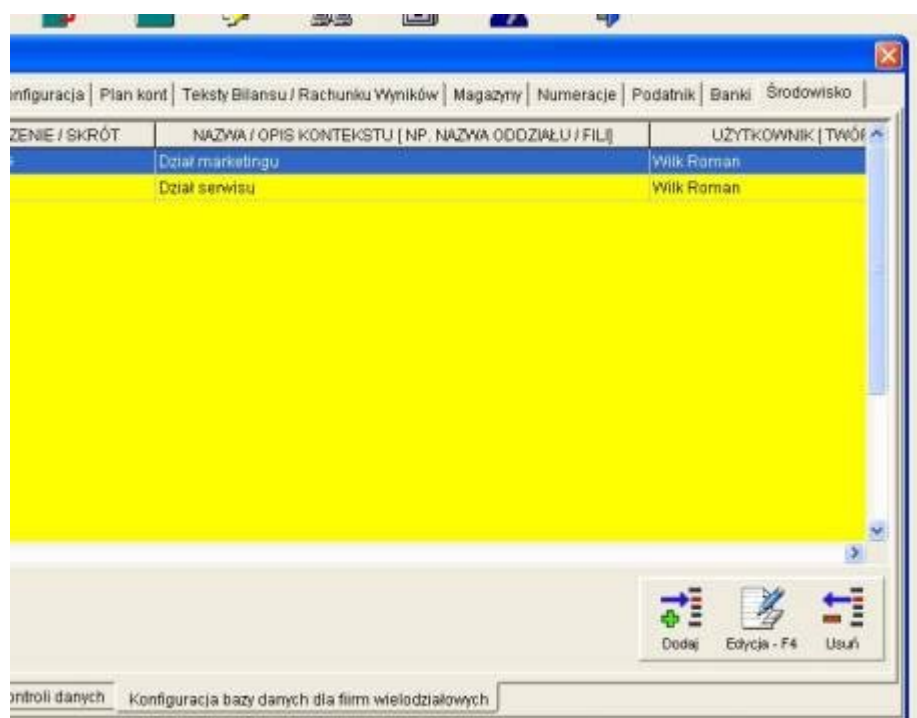


## **Wersja KAMELEONA 6.07 KAMELEON SQL zawiera następujące nowe możliwości :**

### **KONTEKSTY (Wielooddziałowość)**

**Opcja wykorzystania kontekstów pracy służy do równoległej pracy w ramach jednej bazy danych firmy wielooddziałowej. Poniżej postaramy się na przykładzie opisać konfigurację i działanie powyższej opcji programu. Konfigurację opcji, należy rozpocząć od określenia kontekstów w ramach których będą się wykonywały związane z nim operacje (dokumenty, księgowania, kartoteki). W Parametrach podatnika została dodana na zakładce "Środowisko" karta "Konfiguracja bazy danych dla firm wielooddziałowych".**



**Używając klawisza "Dodaj" mamy możliwość dodania nowego kontekstu, jak widać na powyższym rysunku zdefiniowano dwa konteksty "MARKETING" I "SERWIS" na bazie tych dwóch przyporządkować pokazemy działanie opcji w programie. Krokiem następnym po zdefiniowaniu bazy kontekstów jest i przyporządkowanie kontekstu w poszczególnych bazach (kartotekach), w celu prostego przyporządkowania dodaliśmy opcje globalnego przyporządkowania kontekstu do poszczególnych kartotekach.**

KLIENTY

KONTO

Kontekst - Ctrl+T

Włącz zaznaczanie wielu pozycji

Dodaj Edycja - F4 Usun Kopiuj

KONTO	NIP	NAZWA SKRÓCONA	MIEJSCOWOŚĆ
K00035	576-000-21-48	BRADAS - OLESNO	Olesno
K00038	573-030-20-70	OSINY - BOREK	Poczesna
K00053	573-030-15-96	METAL-MONTEX	Częstochowa
K00058	573-100-21-86	BUCHALTER S.C.	Częstochowa
K00066	573-021-47-10	TECHSAN	Częstochowa
K00129	573-10-08-036	ARTEK - UBÓJ	Koniecpol
K00199	574-100-18-63	TKANIMEX	Częstochowa
K00234	574-10-30-971	PASYW-PAJĘCZNO	Pajęczno
K00253	754-033-87-46	RUPOL	Opole
K00254	573-23-52-451	SIGMA-TRAD	Częstochowa
K00257		URZĄD SKARBOWY - KŁOBUCK VAT	Kłobuck
K00258	642-10-08-290	ENERGOSYSTEM	Rybnik
K00260	573-102-30-82	ENTERPRISE	Częstochowa

**ZMIANA KONTEKSTU**

MARKETING

Zatwierdź Porzuć

***W celu użycia funkcji globalnego przyporządkowania kontekstu należy włączyć opcję "Włącz zaznaczanie wielu pozycji", zaznaczyć żądane pozycje w przeglądarce i użyć prawego klawisza myszy celem wywołania opcji "zmiana kontekstu". Po wybraniu odpowiedniego kontekstu klikając w klawisz "Zatwierdź", wybrany kontekst zostanie zastosowany do wszystkich zaznaczonych pozycji.***

view

love

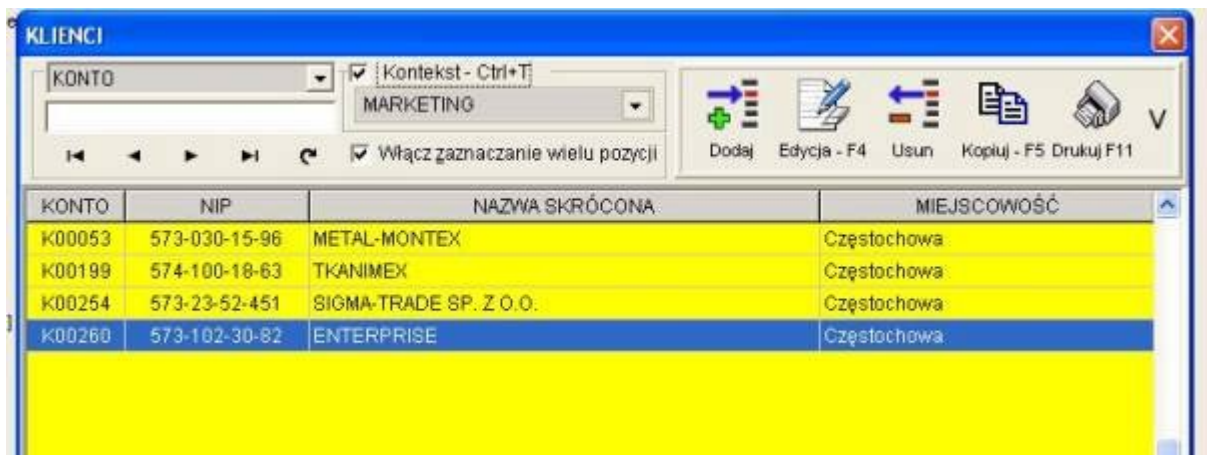
NTO	NIP	NAZWA SKRÓCONA	MIEJSCOWOŚĆ
K00129	573-10-08-036	ARTEK - UBÓJ I PRZETW. MIĘSA	Koniecpol
K00199	574-100-18-63	TKANIMEX	Częstochowa
K00234	574-10-30-971	PASYW-PAJĘCZNO	Pajęczno
K00253	754-033-87-46		
K00254	573-23-52-451		
K00257			
K00258	642-10-08-290		
K00260	573-102-30-82		
K00261	593-010-15-54		
K00263			
K00265	574-100-20-06		
K00271	894-120-40-70		
K00276	725-10-12-754	PBG LEASING SP. Z O.O.	Łódź
K00277	573-024-66-96	AGMAR - CZĘSTOCHOWA	Częstochowa
K00278	574-000-41-15	PERŁA - PAJĘCZNO	Pajęczno
K00279	573-101-40-54	NESTOR	Częstochowa

**KAMELEON**

Ustawiono kontekst 4 rekordów na MARKETING!

Wyjście

**Możemy sprawdzić działanie opcji kontekstu włączając kontekst "Ctrl+T" w przeglądarce.**

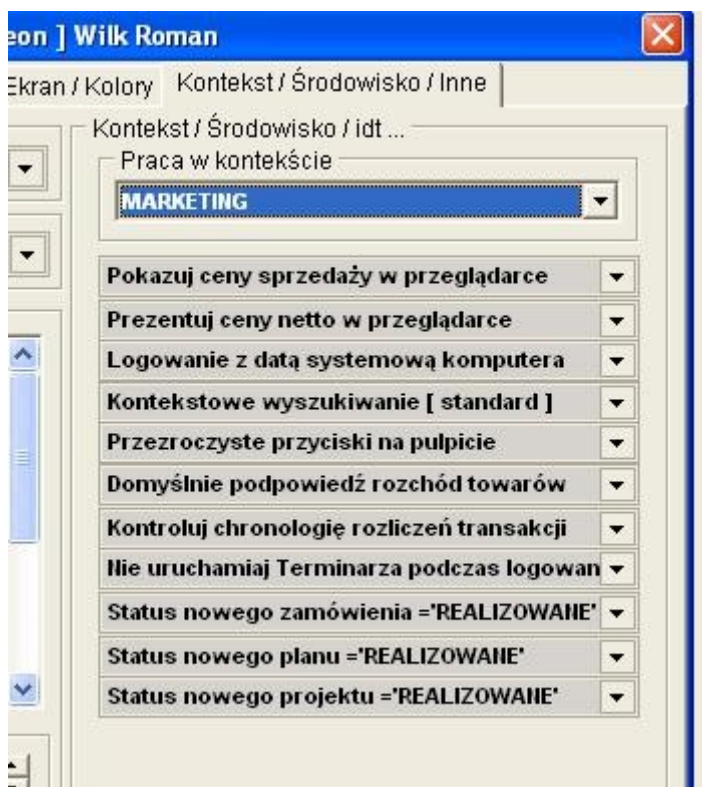


**Oczywiście można operację przyporządkowania kontekstu wykonać bezpośrednio w kartotece.**



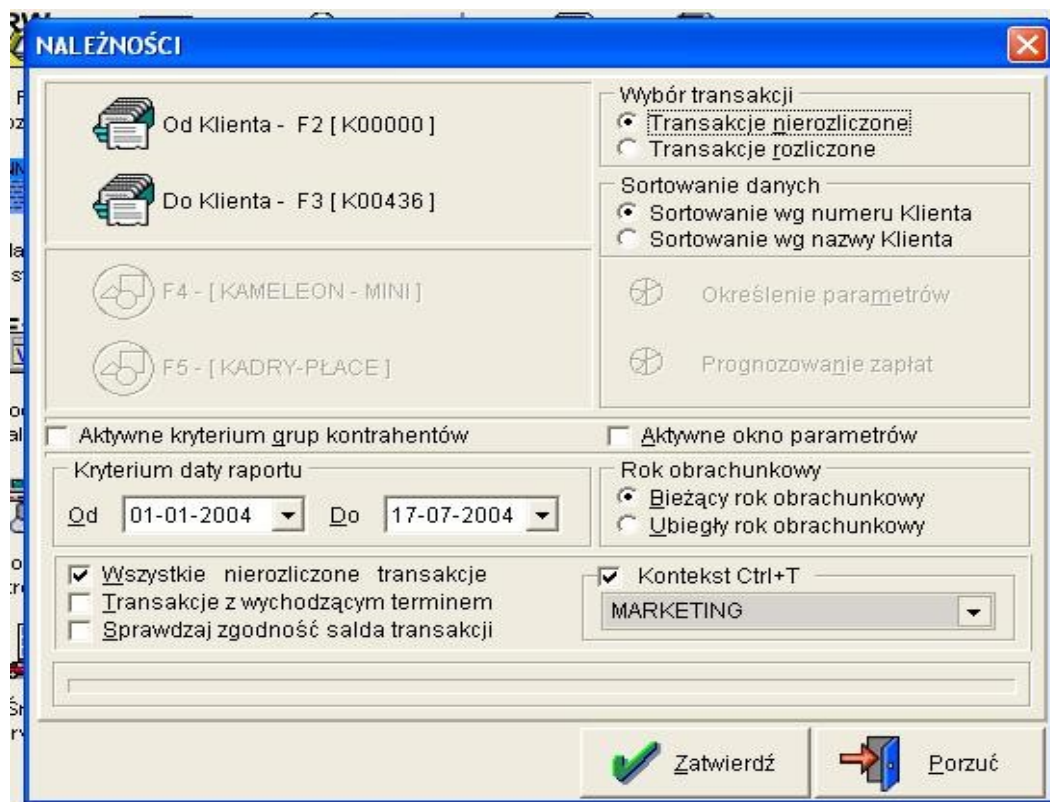
**Operacje przyporządkowania kontekstu pracy należy wykonać dla wszystkich kartotek w programie. Dzięki przyporządkowaniu określonego kontekstu użytkownik pracujący w ramach określonego kontekstu, będzie "widział" tylko te dane które są objęte kontekstem. Przyporządkowanie kontekstu dla użytkownika należy dokonać**

w zakładce "użytkownik/przywileje".



**Również sprawozdawczość związana z danymi finansowo-księgowymi została wyposażona w opcje generowania sprawozdań w ramach określonego kontekstu.**

**Formatka transakcji nierozliczonych Klienti :**



**Formatka "Zestawienie obrotów i sald"**

**SALDA KONT**

Rok obrachunkowy  
 Bieżący rok obrachunkowy  
 Ubiegły rok obrachunkowy

Wykonaj gumowanie sald po : 1 cyfrach

Typ kont dla sprawozdania : Analityczne [wszystkie 0..9 K,D,P]

Dane za okres ...  
Od 01-07-2004  
Do 31-07-2004

Kontekst Ctrl+T  
MARKETING

Kryterium kont ...  
Od Konta - F2 [0..0, K000000, D000000, P000000]  
Do Konta - F3 [0..9, K999999, D999999, P999999]

Zatwierdź Porzuć

**Nowo tworzone dokumenty i dekrety będą automatycznie przyporządkowane określonego kontekstowi, jeśli Kontrahent, konto będą do określonego kontekstu przyporządkowane.**

**Pozdrawiam  
Główny Architekt WILKSOFT  
Roman Wilk**