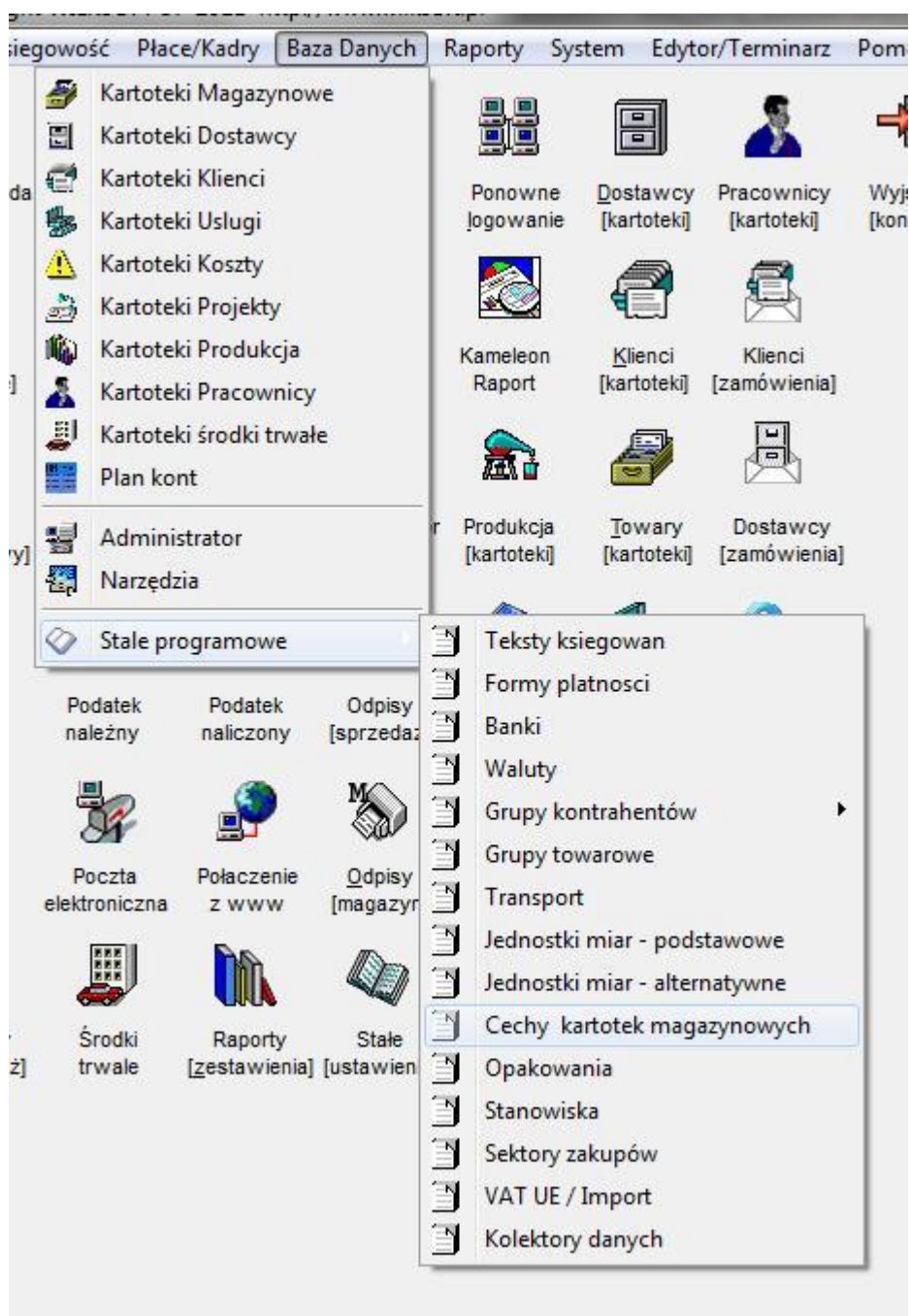
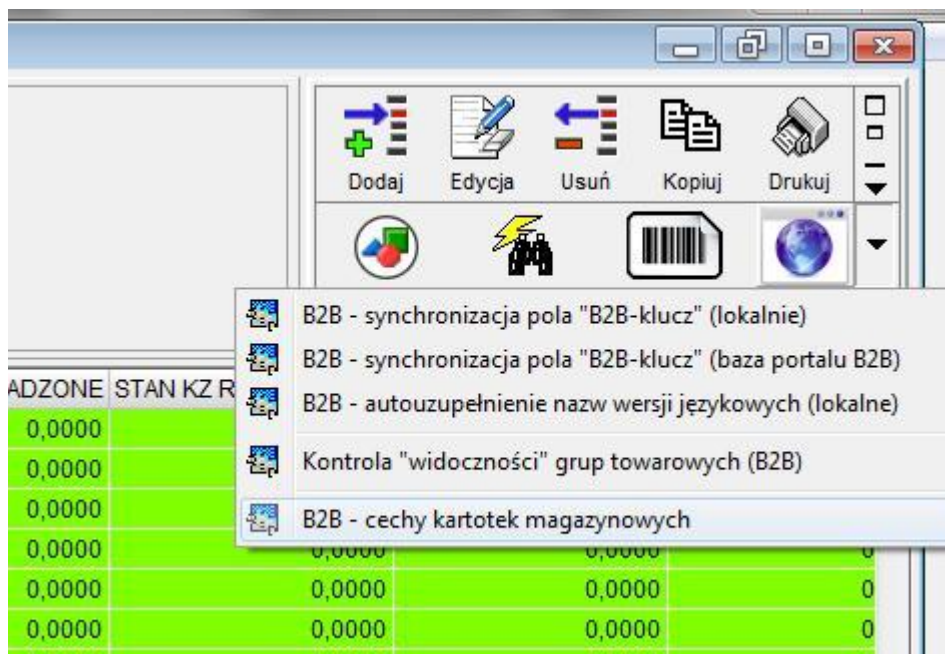


B2B CECHY KARTOTEK MAGAZYNOWYCH

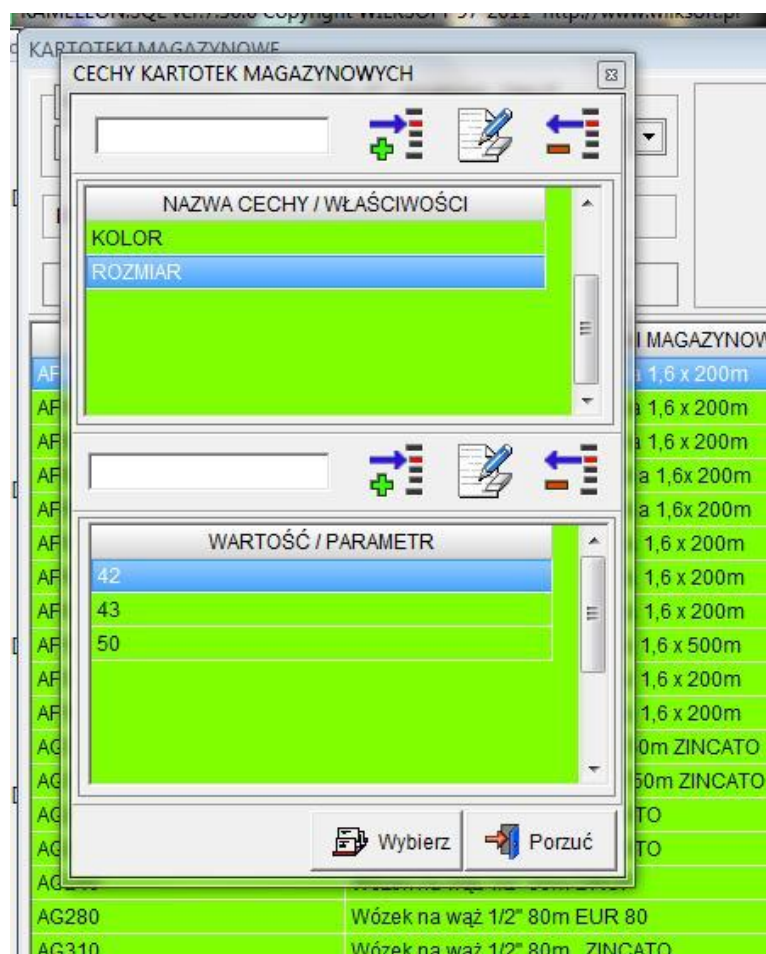
KAMELEON.SQL w wersji 7.50.6 został wyposażony w funkcjonalność pozwalającą na optymalizację sprzedaży / dystrybucji oferty poprzez Framework www / portal B2B. Poniżej przedstawiamy sposób konfiguracji tej funkcjonalności i przykład jej zastosowania.

Dostęp do funkcjonalności można uzyskać z menu głównego programu o z okna kartotek magazynowych.



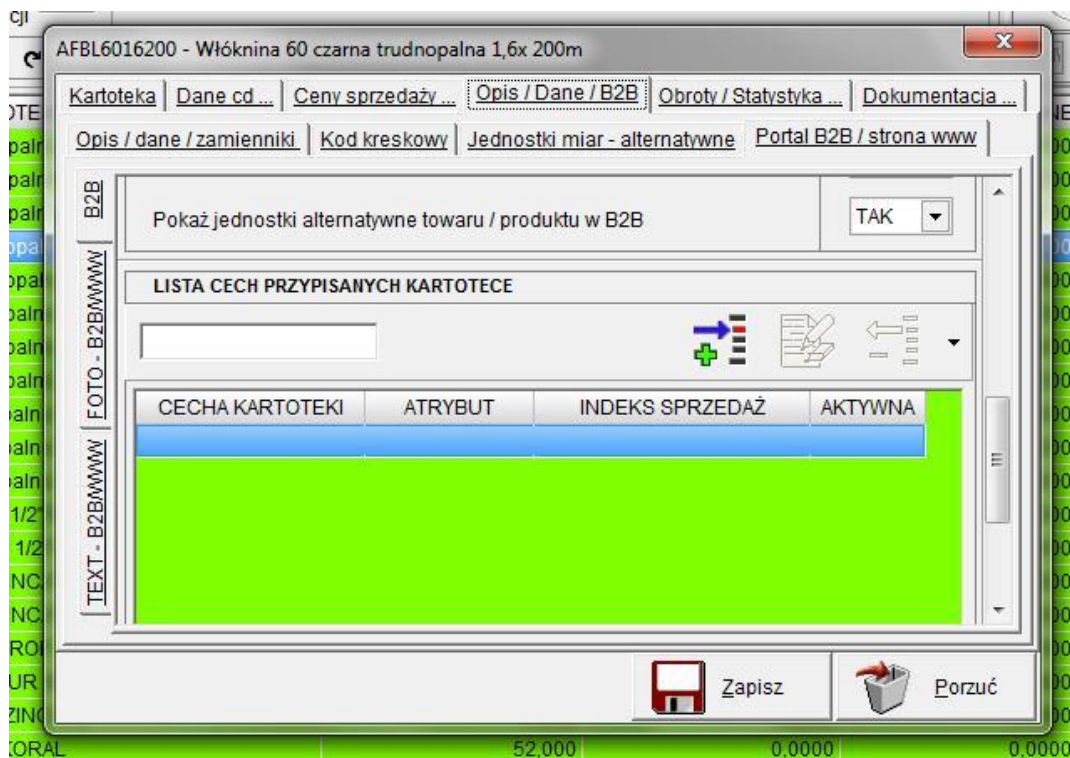


Po uruchomieniu pozycji z menu **"B2B-cechy kartotek magazynowych"** mamy do dyspozycji pokazaną poniżej formatkę.

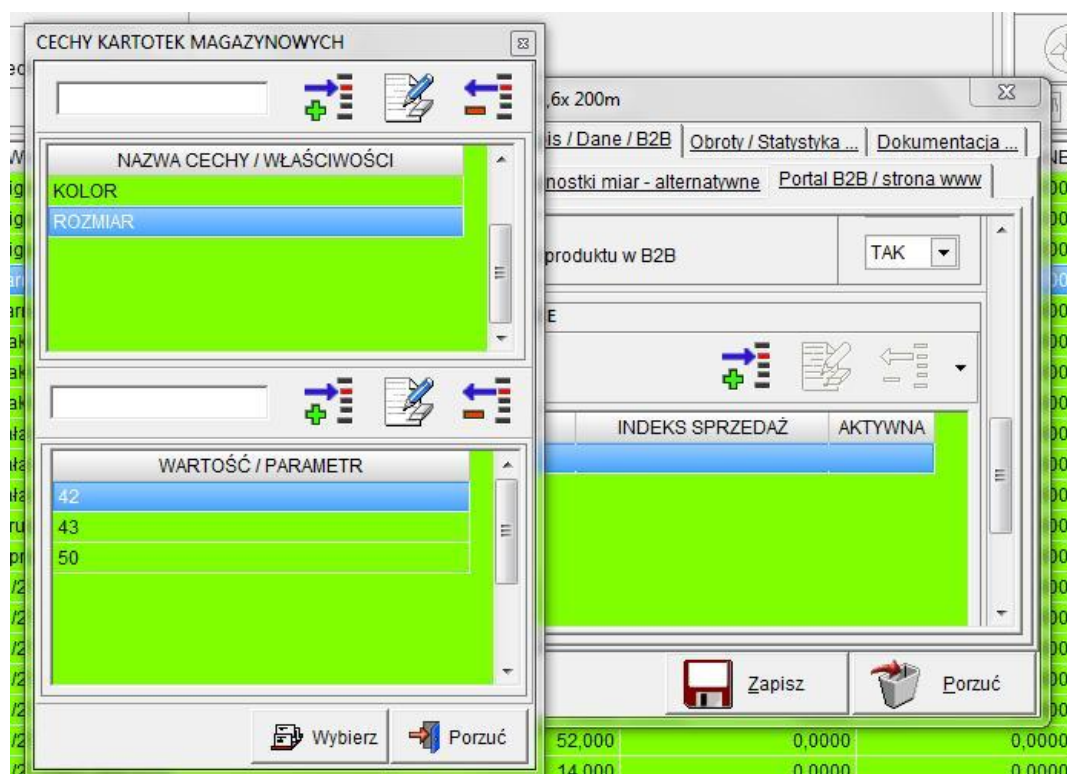


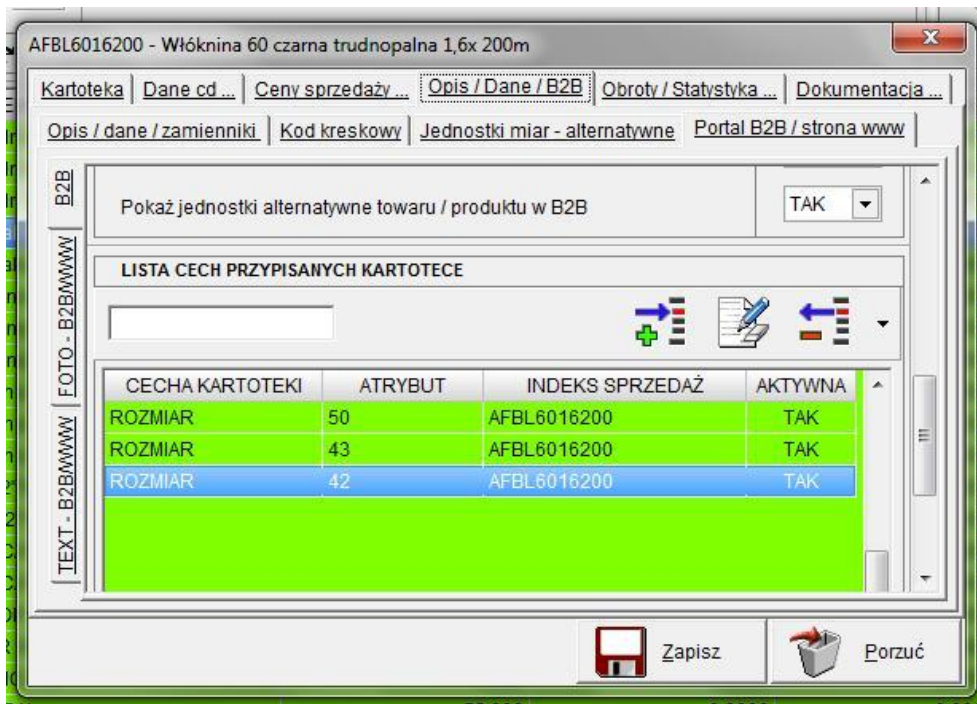
Na pokazanej formatce górne okno i przyciski z prawej strony pozwalają na wprowadzenie definicji cechy kartoteki magazynowej, natomiast dolne okno pozwala na wprowadzenie atrybutu (konkretnej wartości cechy). Dla przykładu mam cechę ROZMIAR i jej atrybuty w postaci cyfr.

Po zdefiniowaniu cech możemy zastosować je w kartotekach magazynowych. W tym celu w kartotece magazynowej z zakładce Opis / Dane / B2B -> Portal B2B / strona www jak na poniższym zrzucie ekranu.

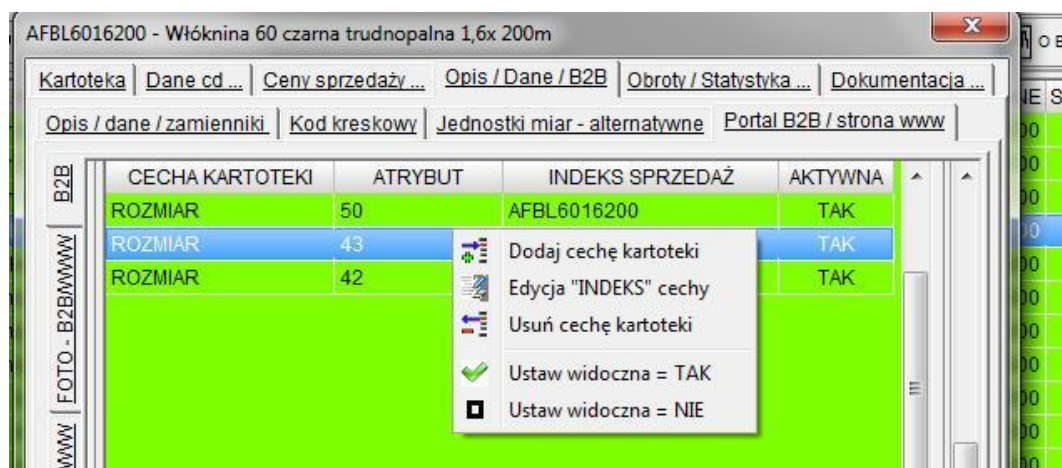



Używaj przycisku  mamy do dyspozycji możliwość dodania wybranej cechy.





Głównym zadaniem tej funkcjonalności jest możliwość wskazania konkretnej kartoteki magazynowej opisaną określonym atrybutem, w celu wskazania wybranej kartoteki należy użyć prawego



przycisku myszy lub przycisku  , dzięki któremu mamy możliwość wskazania kartoteki, której odpowiada atrybut cechy.

INDEKS	NAZWA_1	STAN_AKTUALNY	STAN_KZ_WPROWADZONE	STAN_KZ_REALIZOWANE	STAN_KZ_OCZEKUJACE	REZERWACJA
AFBE5016200	Włóknina 50 beige trudnopalna 1,6 x 200m	96,000	0,0000	0,0000	0,0000	0,0000
AFBE6016200	Włóknina 60 beige trudnopalna 1,6 x 200m	90,000	0,0000	0,0000	0,0000	0,0000
AFBE7016200	Włóknina 70 beige trudnopalna 1,6 x 200m	91,000	0,0000	0,0000	0,0000	0,0000
AFBL6016200	Włóknina 60 czarna trudnopalna 1,6x 200m	0,000	0,0000	0,0000	0,0000	0,0000
AFBL7016200	Włóknina 70 czarna trudnopalna 1,6x 200m	0,000	0,0000	0,0000	0,0000	0,0000
AFKH5016200	Włóknina 50 khaki trudnopalna 1,6 x 200m	8,000	0,0000	0,0000	0,0000	0,0000
AFKH6016200	Włóknina 60 khaki trudnopalna 1,6 x 200m	92,000	0,0000	0,0000	0,0000	0,0000
AFKH7016200	Włóknina 70 khaki trudnopalna 1,6 x 200m	90,000	0,0000	0,0000	0,0000	0,0000
AFWH1216500	Włóknina 12 biała trudnopalna 1,6 x 500m	100,000	0,0000	0,0000	0,0000	0,0000
AFWH6016200	Włóknina 60 biała trudnopalna 1,6 x 200m	0,000	0,0000	0,0000	0,0000	0,0000
AFWH7016200	Włóknina 70 biała trudnopalna 1,6 x 200m	110,000	0,0000	0,0000	0,0000	0,0000

W efekcie końcowym mamy.

AFBL6016200 - Włóknina 60 czarna trudnopalna 1,6x 200m

Kartoteka | Dane cd... | Ceny sprzedaży... | Opis / Dane / B2B | Obroty / Statystyka... | Dokumentacja...

Opis / dane / zamienniki | Kod kreskowy | Jednostki miar - alternatywne | Portal B2B / strona www

CECHA KARTOTEKI	ATRYBUT	INDEKS SPRZEDAŻ	AKTYWNA
ROZMIAR	50	AFBL6016200	TAK
ROZMIAR	43	AFBE7016200	TAK
ROZMIAR	42	AFKH5016200	TAK

W | FOTO - B2B | B2B