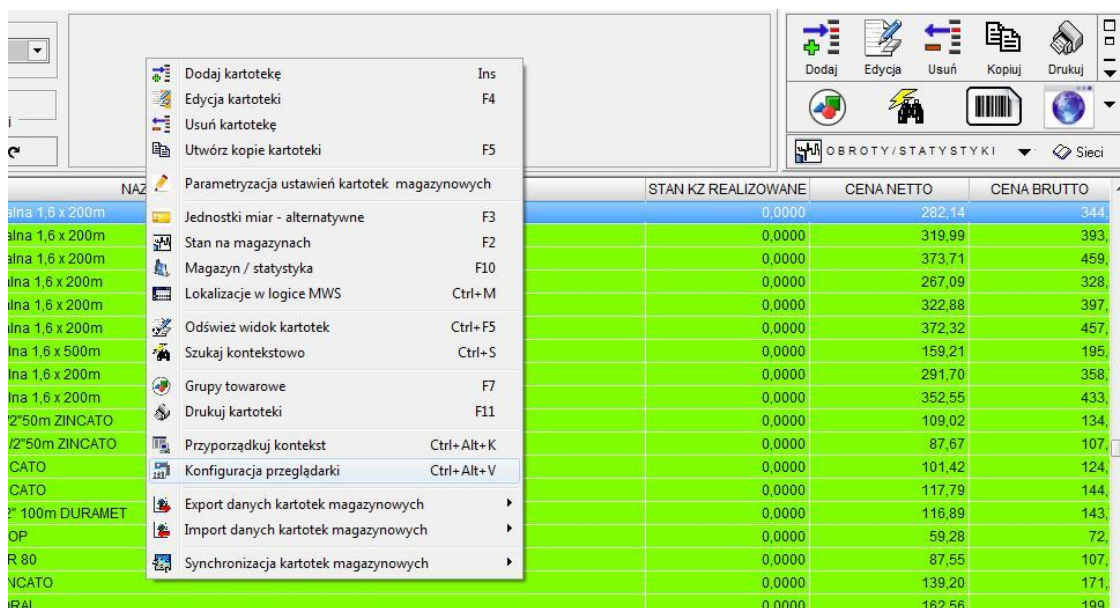


DYNAMICZNE FILTRONIE PRZEGLĄDAREK W KAMELEON.SQL

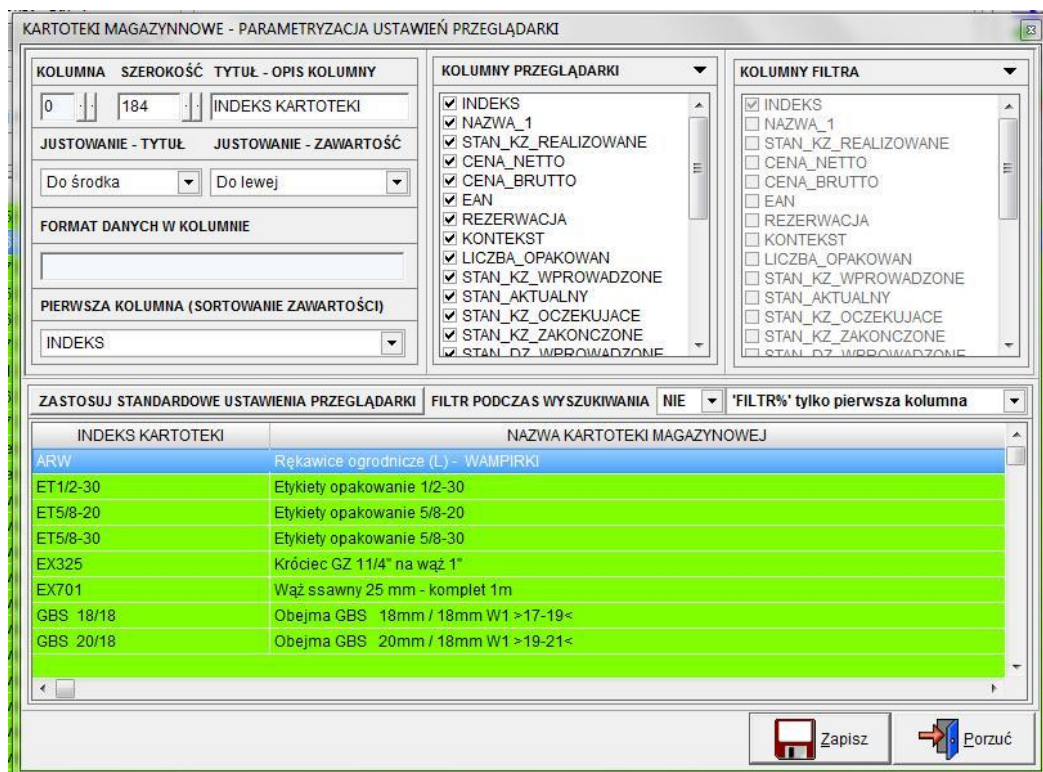
(funkcjonalność występuje od KAMELEON.SQL ver. 7.50.8)

Możliwe jest skonfigurowanie przeglądarek związanych z prezentowaniem poszczególnych danych w KAMELEON.SQL w sposób pozwalający na dynamiczne filtrowanie zawartości przeglądarki. W celu włączenia tej funkcjonalności (domyślnie nie jest ona aktywna), należy postępować jak w poniżej opisanym przykładzie (możliwa jest parametryzacja każdej przeglądarki oddzielnie dla każdego użytkownika programu) parametryzacji przeglądarki kartotek magazynowych.

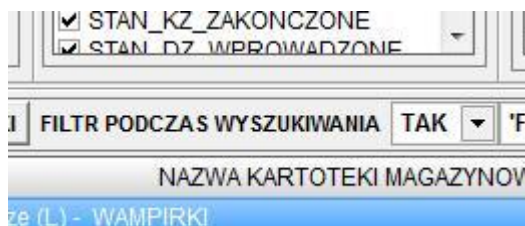
Używając menu pokazanego poniżej, wybieramy pozycji „**Konfiguracja przeglądarki**”



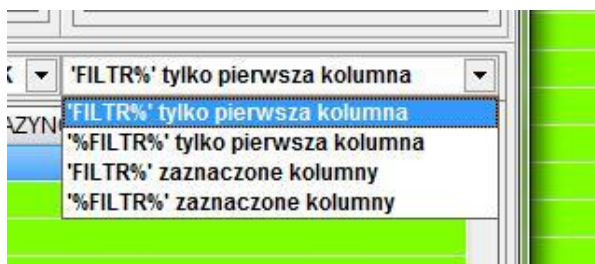
Pojawi się nam interfejs pozwalający na określenie „widoczności” kolumn i obok dodatkowe „okienko” zawierające listę dostępnych „kolumn przeglądarki”, które mogą być brane pod uwagę podczas dynamicznego filtrowania zawartości przeglądarki.



Aby opcja dynamicznego filtrowania był dostępna musi być oczywiście aktywowana, do tego służy pokazany na poniższym zrzucie komponent.



Należy tutaj dodać, że funkcjonalność została zaprojektowana do pracy w dwóch możliwych trybach filtrowania / przeszukiwania danych prezentowanych przez przeglądarkę. Tryby te pozwalają na poniżej opisane filtrowanie danych przeglądarki. Pierwszy tryb polega na bezwarunkowym uwzględnieniu w filtrowaniu tylko pierwszej kolumny przeglądarki według dwóch standardów przeszukiwania.



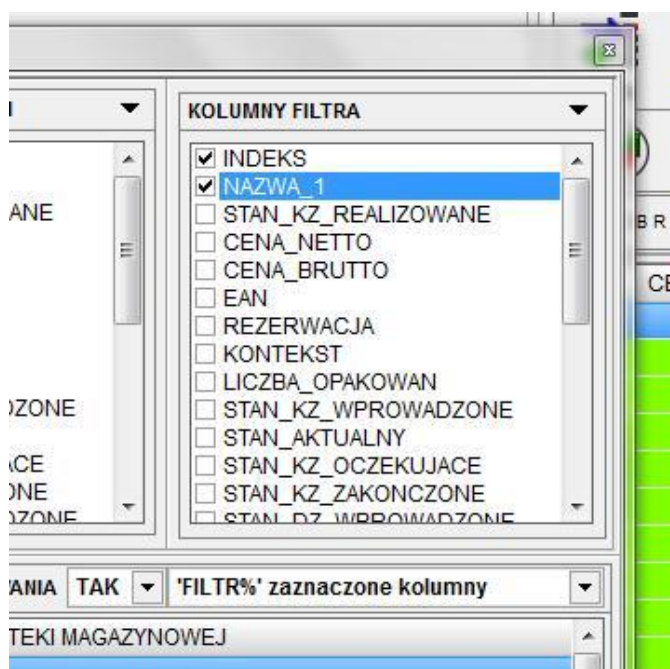
Jeśli wybierzemy standard filtrowania / wyszukiwania danych oparty na wzorcu **FILTR%**. Program będzie szukał zadanego ciągu znaków występujących na początku wyrażenia w kolumnie, ignorując znaki występujące po szukanej frazie. Przykład tego typu filtrowania zamieszczamy poniżej (wzorec to ciąg znaków **AF**)

INDEKS KARTOTEKI	NAZWA KARTOTEKI MAGAZYNOWEJ
AFBE5016200	Włóknina 50 beige trudnopalna 1,6 x 200m
AFBE6016200	Włóknina 60 beige trudnopalna 1,6 x 200m
AFBE7016200	Włóknina 70 beige trudnopalna 1,6 x 200m
AFKH5016200	Włóknina 50 khaki trudnopalna 1,6 x 200m
AFKH6016200	Włóknina 60 khaki trudnopalna 1,6 x 200m
AFKH7016200	Włóknina 70 khaki trudnopalna 1,6 x 200m
AFWH1216500	Włóknina 12 biała trudnopalna 1,6 x 500m
AFWH6016200	Włóknina 60 biała trudnopalna 1,6 x 200m
AFWH7016200	Włóknina 70 biała trudnopalna 1,6 x 200m

Jeśli dla tego samego sposobu filtrowania (czyli uwzględniając tylko pierwszą kolumnę przeglądarki) użyjemy standardu opartego na wyszukiwaniu z użyciem metody **%FILTR%**, to uzyskamy algorytm filtrowania polegający na wyszukaniu w dowolnym miejscu w pierwszej kolumnie wprowadzonego przykładowego wzorca **AF**

INDEKS KARTOTEKI	NAZWA KARTOTEKI MAGAZYNOWEJ
AFBE5016200	Włóknina 50 beige trudnopalna 1,6 x 200m
AFBE6016200	Włóknina 60 beige trudnopalna 1,6 x 200m
AFBE7016200	Włóknina 70 beige trudnopalna 1,6 x 200m
AFKH5016200	Włóknina 50 khaki trudnopalna 1,6 x 200m
AFKH6016200	Włóknina 60 khaki trudnopalna 1,6 x 200m
AFKH7016200	Włóknina 70 khaki trudnopalna 1,6 x 200m
AFWH1216500	Włóknina 12 biała trudnopalna 1,6 x 500m
AFWH6016200	Włóknina 60 biała trudnopalna 1,6 x 200m
AFWH7016200	Włóknina 70 biała trudnopalna 1,6 x 200m
CH-KT430AFT	Lanca-sitko do zrasz. z zaw.COMFORT 75
CH-KT436AFT	Lanca-sitko do zrasz. z zaw.COMFORT 90
SAF/INV25	ALI-FLEX Wąż ssawno-łoczny 25 mm
SAF/INV32	ALI-FLEX Wąż ssawno-łoczny 32 mm
SAF/INV40	ALI-FLEX Wąż ssawno-łoczny 40 mm
SAF/INV50	ALI-FLEX Wąż ssawno-łoczny 50 mm
SAF100	FOOD-FLEX Wąż ssawno-łoczny 100 mm
SAF110	FOOD-FLEX Wąż ssawno-łoczny 110 mm
SAF120	FOOD-FLEX Wąż ssawno-łoczny 120 mm
SAF150	FOOD-FLEX Wąż ssawno-łoczny 150 mm
SAF19	ALI-FLEX Wąż ssawno-łoczny 19 mm
SAF25	ALI-FLEX Wąż ssawno-łoczny 25 mm
SAF30	ALI-FLEX Wąż ssawno-łoczny 30 mm

Analogicznie wybranie opcji



Powoduje, że możemy określić, które z dostępnych w przeglądarce kolumn chcemy wskazać jako kolumny w których zgodnie z wybranym standardem filtrowania chcemy dynamicznie wyszukiwać dane.

Dla przykładu, włączenie wszystkich kolumn jako możliwych do przeszukania i wybranie standardu **%FILTR%** jako wzorca przeszukiwania. Spowoduje dla przykładowej bazy danych zawierającej kartoteki magazynowe o nazwie **wąż ogrodniczy** i wpisaniu frazy wyszukiwania **WAŻ**, zaprezentowane poniżej wyniki (pierwsza kolumna to INDEKS, a jak widać na zrzucie ekranu program wyszukał wszystkie kartoteki zawierające w deklarowanych kolumnach szukaną frazę).

KARTOTEKI MAGAZYNOWE

INDEKS KARTOTEKI Kontekst - Ctrl+T
WAŻ
Domyślna cena NETTO = 0,70 PLN
 Włącz możliwość zaznaczenia więcej niż jednej pozycji

INDEKS KARTOTEKI	NAZWA KARTOTEKI MAGAZYNOWEJ	STAN KZ REALIZOW
AH05*2BK	waż techniczny - 5*2mm 20bar CZARNY BRADAS	0,0
AH05*2BK12	waż techniczny - 5*2mm 20bar CZARNY 12m BRADAS	0,0
AH05*2BK16	waż techniczny - 5*2mm 20bar CZARNY 16m BRADAS	0,0
AH05*2BK18	waż techniczny - 5*2mm 20bar CZARNY 18m BRADAS	0,0
DSWIG03X5	Waż PVC BLACK do mikro zraszaczy 3 x 5mm, 200m	0,0
DSWIG04X7	Waż PVC BLACK do mikro zraszaczy 4 x 7mm, 200m	0,0
DSWIG05X8	Waż PVC BLACK do mikro zraszaczy 5 x 8mm, 200m	0,0
DSWRS129033-180-500	Waż kroplujący 12/ 0,90mm/ 33cm/ 1,8l/h ROUND STYLE	0,0
DSWRS169033-180-500	Waż kroplujący 16/ 0,90mm/ 33cm/ 1,8l/h ROUND STYLE	0,0
DSWRS169033-210-500	Waż kroplujący 16/ 0,90mm/ 33cm/ 2,1l/h ROUND STYLE	0,0
DSWWD161120-150-200	Waż kroplujący 16/ 1,10mm/ 20cm/ 1,5l/h WATER DRIP	0,0
DSWWD161120-250-200	Waż kroplujący 16/ 1,10mm/ 20cm/ 2,5l/h WATER DRIP	0,0
DSWWD161130-150-200	Waż kroplujący 16/ 1,10mm/ 30cm/ 1,5l/h WATER DRIP	0,0
DSWWD161130-250-200	Waż kroplujący 16/ 1,10mm/ 30cm/ 2,5l/h WATER DRIP	0,0
DSWWD161140-150-200	Waż kroplujący 16/ 1,10mm/ 40cm/ 1,5l/h WATER DRIP	0,0
DSWWD161140-250-200	Waż kroplujący 16/ 1,10mm/ 40cm/ 2,5l/h WATER DRIP	0,0
DSWWD161150-150-200	Waż kroplujący 16/ 1,10mm/ 50cm/ 1,5l/h WATER DRIP	0,0
DSWWD161150-250-200	Waż kroplujący 16/ 1,10mm/ 50cm/ 2,5l/h WATER DRIP	0,0
DSWWD161160-150-200	Waż kroplujący 16/ 1,10mm/ 60cm/ 1,5l/h WATER DRIP	0,0
DSWWD161160-250-200	Waż kroplujący 16/ 1,10mm/ 60cm/ 2,5l/h WATER DRIP	0,0
EX701	Waż ssawny 25 mm - komplet 1m	0,0
HDB2723138	waż z końcówkami	0,0