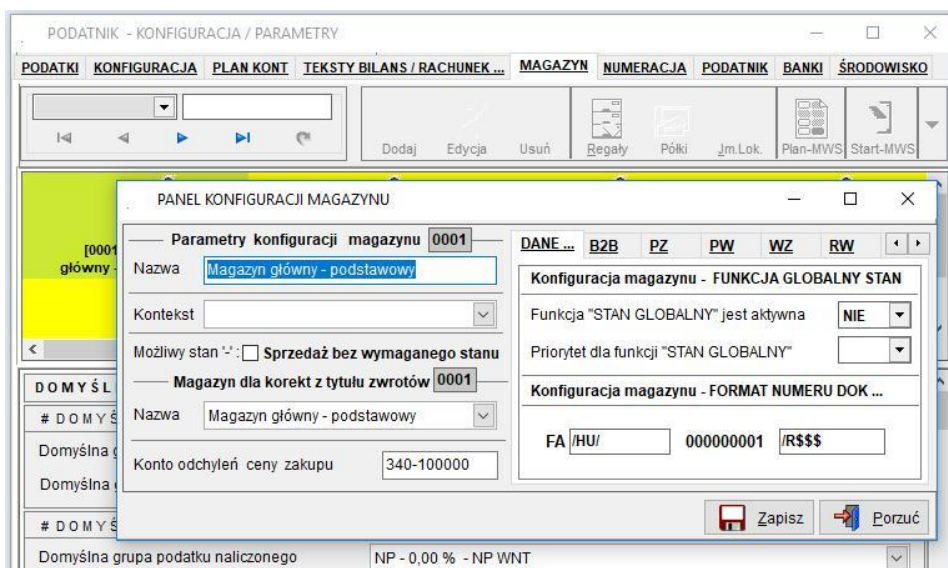


KAMELEON.ERP ver.11.60

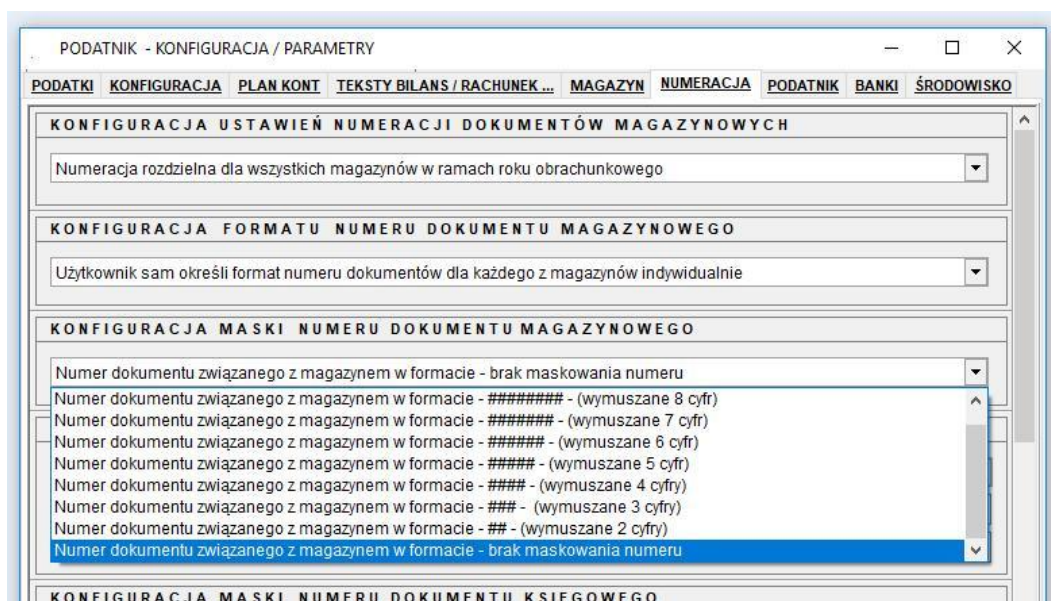
Automatyczne generowanie sygnatury dokumentu w numerze dokumentu - (12/2018)

KAMELEON.ERP w wersji 11.60 ma zaimplementowaną funkcjonalność automatycznego dodawania dwuliterowej sygnatury dokumentu do numeru dokumentu. Program automatycznie wykona taką operację jeśli data dokumentu będzie starsza niż 31.12.2018. **Po instalacji wersji 11.60 należy sprawdzić szablony wydruków dokumentów sprzedaży, czy nie są dodane w nich sygnatury dokumentów jako oddzielne pola lub, czy Administrator nie ingerował w pole numer, serwując dane do szablonu.**

Konfiguracja formatu numeru dokumentu jest dostępna w Parametrach Podatnika -> Magazyn -> jak na poniższym zrzucie ekranu.



Maskę dla samego numeru porządkowego dokumentu można określić w Parametry Podatnika -> Numeracja





Zmiana ta została wprowadzona na potrzeby zapewnienia 100% spójności numeru dokumentu generowanego przez program w części księgowej (jest tam automatycznie dodana sygnatura dokumentu do numeru dowodu) i numeru generowanego do wydruku dokumentu, tak by w JPK_VAT, przesłanym przez klienta wprowadzającego dokument sprzedaży był wymuszona sygnatura numeru występującego w module części księgowej KAMELEON.ERP.