



## IMPORTOWANIE POZYCJI ZAMÓWIEŃ OD KLIENTÓW Z PLIKU EXCELA

Istnieje możliwość zaimportowania importowania pozycji zamówienia od klienta z pliku Excela, przy czym musi być to plik, który w pierwszych trzech kolumnach ma poniżej wyspecyfikowane dane :

1 = EAN

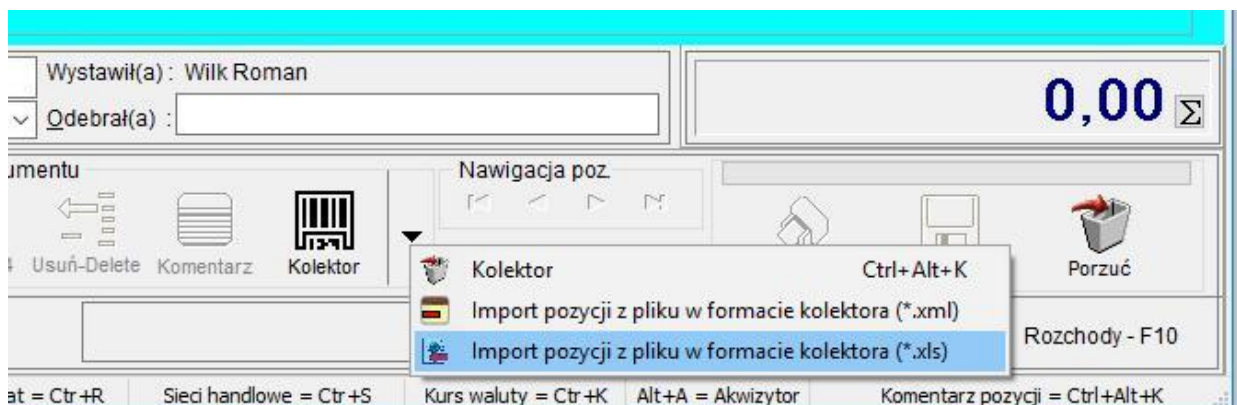
2 = ilość

3= opcjonalna kolumna zawierająca nazwę indeksu kartoteki magazynowej

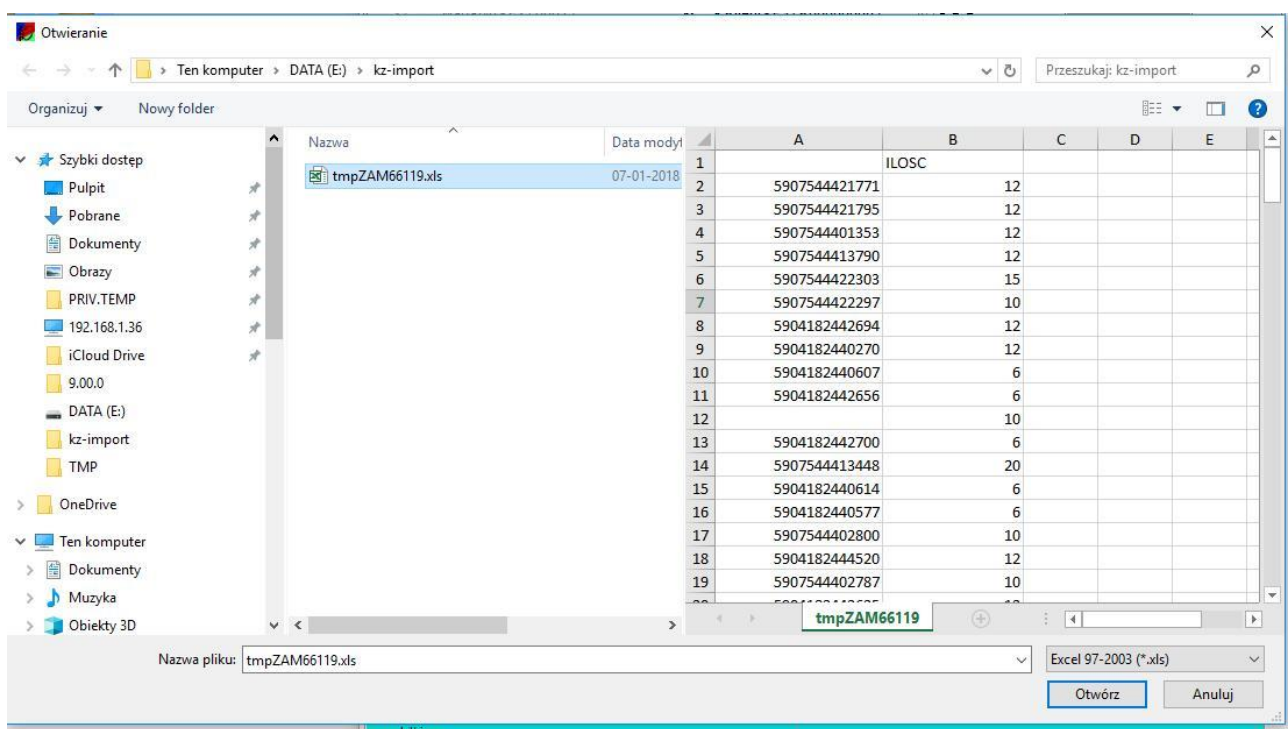
Przykładowy plik z danymi (zawierający tylko konieczne dane, czyli EAN i zamawianą ilość ) zamieszczamy poniżej.

	A	B	C
1	5907544421771	12	
2	5907544421795	12	
3	5907544401353	12	
4	5907544413790	12	
5	5907544422303	15	
6	5907544422297	10	
7	5904182442694	12	
8	5904182440270	12	
9	5904182440607	6	
10	5904182442656	6	
11	5904182442700	6	
12	5907544413448	20	
13	5904182440614	6	
14	5904182440577	6	
15	5907544402800	10	
16	5904182444520	12	
17	5907544402787	10	
18	5904182442625	12	
19	5907544413837	10	
20	5904182442632	12	
21	5907544412236	4	
22	5907544412250	12	
23	5904182441871	50	
24	5904182441963	100	
25	5904182441956	50	
26	5904182442564	100	

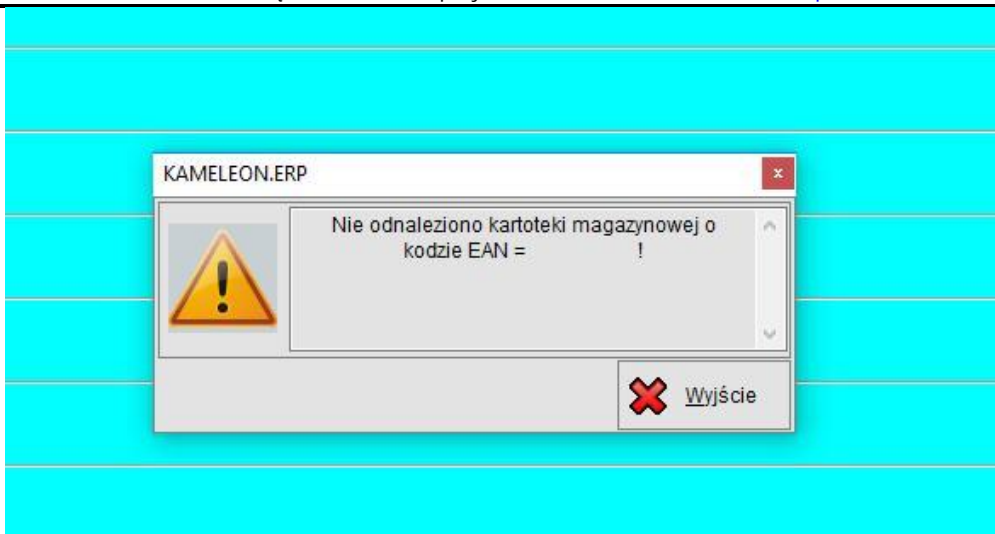
Funkcja importu pliku znajduje się w oknie zamówień od klientów jak na poniższym zrzucie ekranu prezentujemy.



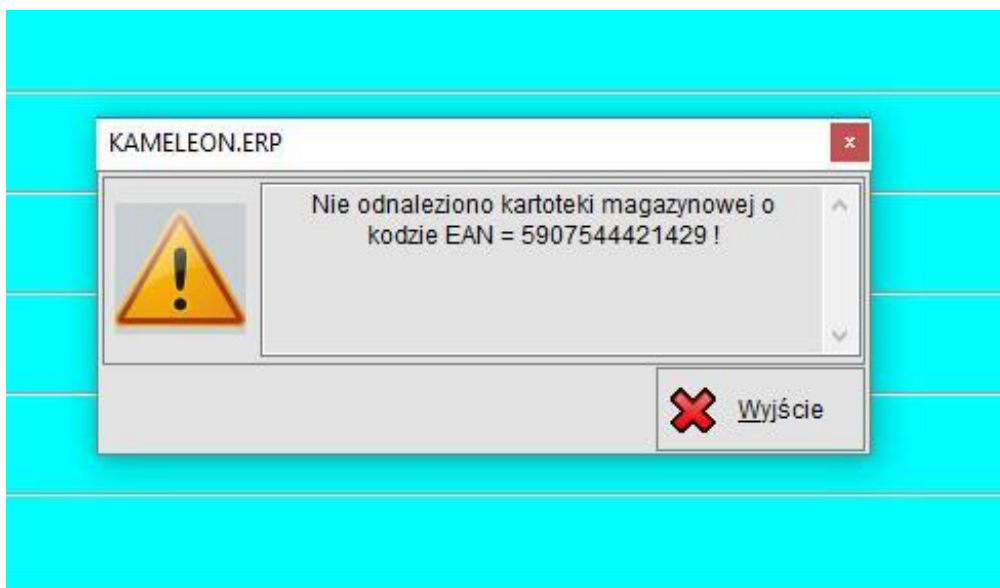
Wskazujemy plik, który ma zostać zaimportowany.



Program zaimportuje pozycję z pliku sprawdzając, czy pozycje zawarte w pliku występują w bazie danych KAMELEON.ERP. W przypadku braku kodu EAN, użytkownik zostanie poinformowany poniższym komunikatem



Natomiast w przypadku braku kartoteki magazynowej o podanym kodzie EAN komunikatem jak poniżej.



Proces importu pozycji znajdujących się w bazie danych KAMELEON.ERP powinien skutkować ich wczytaniem do dokumentu zamówienia (KZ) od klienta. Ceny sprzedaży dla poszczególnych pozycji zostaną automatycznie obliczone zgodnie z zasadami naliczania ceny sprzedaży z kartoteki klienta (czyli proces wyliczenia ceny sprzedaży dla każdej pozycji jest identyczny jak gdyby użytkownik pozycję tą tworzył manualnie).



54-428 Wrocław ul. Strzegomska 145		WALUTA	PLN	Ir.: Własny dostawcy		
116 Lp.	WL-5500-34	ilość	25,00	8,13	118,00	145,14
	WHITE L. Zestaw zrasz. 4-elem. na wąż 3/4"	Jm.	szt	rabat	42,00 % VAT %	23 27,14
117 Lp.	WL-W3B20	ilość	2,00	365,61	424,10	521,64
	Zestaw WHITE LINE 1/2" 20m - AUTO REEL	Jm.	szt	rabat	42,00 % VAT %	23 97,54
118 Lp.	WL-Z14	ilość	6,00	52,91	184,14	226,49
	WHITE LINE 2 -funkcyjny zraszacz z przekładnia	Jm.	szt	rabat	42,00 % VAT %	23 42,35
119 Lp.	WL-Z21	ilość	12,00	69,77	485,64	597,34
	WHITE LINE Zraszacz oscylacyjny o zmiennej szerokości	Jm.	szt	rabat	42,00 % VAT %	23 111,70
120 Lp.	ECO-6023	ilość	10,00	6,44	37,40	46,00
	BLACK LINE Zraszacz pulsacyjny, wbijany	Jm.	szt	rabat	42,00 % VAT %	23 8,60
121 Lp.	WL-EN57	ilość	12,00	25,07	174,48	214,61
	WHITE LINE Zraszacz ręczny WATERFALL	Jm.	szt	rabat	42,00 % VAT %	23 40,13
122 Lp.	DB 20-32/9	ilość	50,00	0,64	18,00	22,14
	Opaska ślimakowa FORCE 20-32 / 9mm W1	Jm.	szt	rabat	43,00 % VAT %	23 4,14
123 Lp.	BSGRIP 25-40/9	ilość	100,00	1,52	87,00	107,01
	Opaska ślimakowa nierdzewna 25-40mm z motylkiem	Jm.	szt	rabat	43,00 % VAT %	23 20,01
124 Lp.	BSGRIP 40-60/9	ilość	100,00	1,73	99,00	121,77
	Opaska ślimakowa nierdzewna 40-60mm z motylkiem	Jm.	szt	rabat	43,00 % VAT %	23 22,77
125 Lp.	OAC60-125	ilość	25,00	1,71	24,25	29,83
	Opaska ślimakowa W1, rozpinana 60-125 mm	Jm.	szt	rabat	43,00 % VAT %	23 5,58
126 Lp.	PL1202/3	ilość	25,00	11,66	163,25	200,80
	Plandeka wzmocniana SILVER 2 x 3m 120 g.	Jm.	szt	rabat	44,00 % VAT %	23 37,55
Szukaj wg Lp.		Wystawił(a) : Wilk Roman		<b>19 933,53</b>		
Odebrał(a) :		Nawigacja poz		Drukuj - F11   Zapisz - F12   Porzuć		
Edytuj pozycje dokumentu		Oferta - F6		Przychody - F9   Rozchody - F10		
Dodaj-Insert   Edycja-F4   Usuń-Delete   Komentarz   Kolektor		Płatnik = Ctr +P   Rabat = Ctr +R   Sieci handlowe = Ctr +S   Kurs waluty = Ctr +K   Alt+A = Akwizytor   Komentarz pozycji = Ctrl+Alt+K				