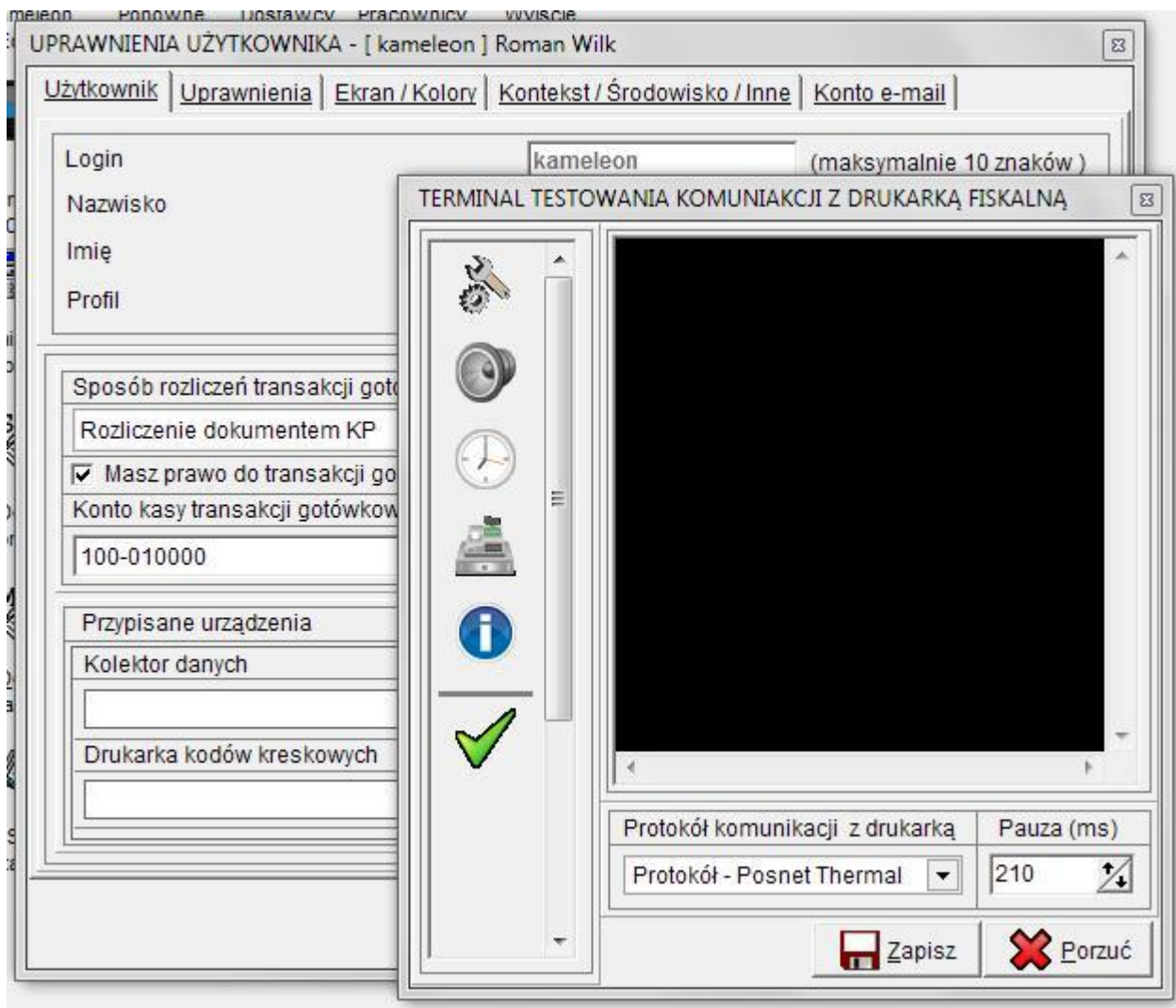


KONFIGURACJA PARAMETRÓW PORTU SZEREGOWEGO DO WSPÓLPRACY Z DRUKARKAMI FISKALNYMI

KAMELEON.ERP w wersji 7.70.5 został wyposażony w dodatkowy panel konfiguracji drukarek fiskalnych, pozwalający na konfigurację parametrów transmisji portu szeregowego (oczywiście niezależnie dla każdego z użytkowników programu). Ponieważ, czasami zdarza się (szczególnie podczas pracy w trybie terminalowym np. z wykorzystaniem „zdalnego pulpitu”, że drukarka nie może uzyskać w określonym czasie odpowiedzi z terminala). Aby zmienić domyślnie ustawienia transmisji danych poprzez port szeregowy należy w formatce uprawnień użytkownika użyć przycisku „**PANEL USTAWIEN DRUKARKI FISKALNEJ**”

The screenshot shows the 'UPRAWNIENIA UŻYTKOWNIKA' window for user 'Roman Wilk'. The window has several tabs: 'Użytkownik', 'Uprawnienia', 'Ekran / Kolory', 'Kontekst / Środowisko / Inne', and 'Konto e-mail'. The 'Uprawnienia' tab is active. The user's details are: Login: kameleon (maksymalnie 10 znaków), Nazwisko: Wilk, Imię: Roman, Profil: (empty dropdown). Below this, there are sections for 'Sposób rozliczeń transakcji gotówkowych' (Rozliczenie dokumentem KP, Masz prawo do transakcji gotówkowych checked, Konto kasy transakcji gotówkowych: 100-010000), 'Przypisane urządzenia' (Kolektor danych, Drukarka kodów kreskowych), 'Domyślny magazyn użytkownika' (0001 - STRUGA), 'Protokół urządzenia fiskalnego' (Protokół - Posnet Thermal), 'Port Com' (Com 14), and checkboxes for 'Masz prawo do używania urządzeń fiskalnych' and 'Pytanie o poprawność wydruku paragonu'. A 'Testowanie komunikacji z urządzeniem fiskalnym' section contains a button with a gear icon labeled 'PANEL USTAWIEN DRUKARKI FISKALNEJ'. At the bottom, there are 'Zapisz' and 'Porzuć' buttons.

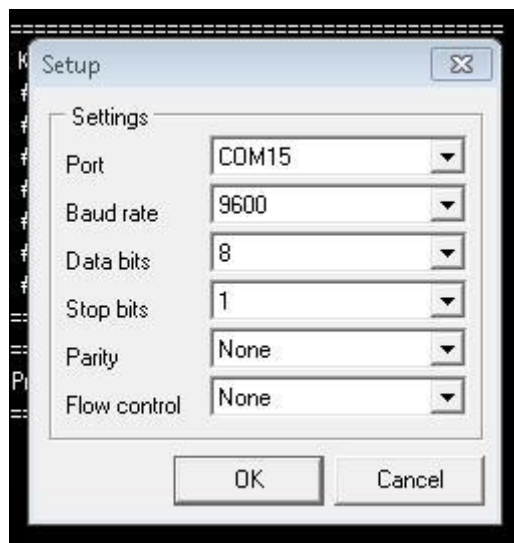
Po „kliknięciu” w pokazany przycisk uzyskujemy dostęp do pokazanego poniżej panelu konfiguracyjnego.



Gdzie przyciski z lewej strony pokazanej formatki oznaczają :



- dostęp do ustawień portu szeregowego





- test komunikacji polegający na wystaniu polecenie „Beep” i napisu KAMELEON.ERP

```
=====
Konfiguracja ustawień portu COM :
# Numer portu COM : 15
# Liczba bitów na sekundę : 9600
# Czas oczekiwania portu w ms : 210
# Bity danych : 8
# Bity stopu : 1
# Parzystość : Brak
# Sterowanie przepływem : Brak
=====
Przesłano do drukarki napis "KAMELEON.ERP"
=====
```



- odczyt z drukarki fiskalnej daty i czasu

```
=====
Konfiguracja ustawień portu COM :
# Numer portu COM : 15
# Liczba bitów na sekundę : 9600
# Czas oczekiwania portu w ms : 210
# Bity danych : 8
# Bity stopu : 1
# Parzystość : Brak
# Sterowanie przepływem : Brak
=====
Czas pobrany z drukarki : 04-05-2013 20:48
=====
```



- test otwarcia szuflady (jeśli takowa jest na wyposażeniu)

```
=====
Konfiguracja ustawień portu COM :
# Numer portu COM : 15
# Liczba bitów na sekundę : 9600
# Czas oczekiwania portu w ms : 210
# Bity danych : 8
# Bity stopu : 1
# Parzystość : Brak
# Sterowanie przepływem : Brak
=====
Przesłano do drukarki rozkaz otwarcia szuflady
=====
```



- pobranie z drukarki informacji na temat zaprogramowanych stawek podatku VAT

```
Denominacja: Tak
Ilość zerowań RAM: 0
Data ostatniej transakcji: 04-05-2013
Stawka A Vat: 23,00
Stawka B Vat: 8,00
Stawka C Vat: 5,00
Stawka D Vat: 0,00
Stawka E Vat: 101,00
Stawka F Vat: 101,00
Stawka G Vat: 101,00
Ilość wystawionych paragonów: 8
Totalizer A: 0,00
Totalizer B: 0,00
Totalizer C: 0,00
Totalizer D: 0,00
Totalizer E: 0,00
```



- przywrócenie domyślnych ustawień portu szeregowo.

```
WYKONANIE KOMUNIKACJI Z Drukarką FISKALNĄ
=====
Konfiguracja ustawień portu COM :
# Numer portu COM : 15
# Liczba bitów na sekundę : 9600
# Czas oczekiwania portu w ms : 1000
# Bity danych : 8
# Bity stopu : 1
# Parzystość : Brak
# Sterowanie przepływem : Brak
=====
```

Oczywiście są dostępne również dwa podstawowe parametry konfiguracji pracy drukarki fiskalnej pozwalające na określenie jakim protokołem komunikacji ma się posłużyć program do nawiązania połączenia z drukarką i definiowalnym w zakresie do 10 do 10000 ms czasem opóźnienia (pauza) portu w oczekiwaniu na odpowiedź drukarki

Protokół komunikacji z drukarką	Pauza (ms)
Protokół - Posnet Thermal	210