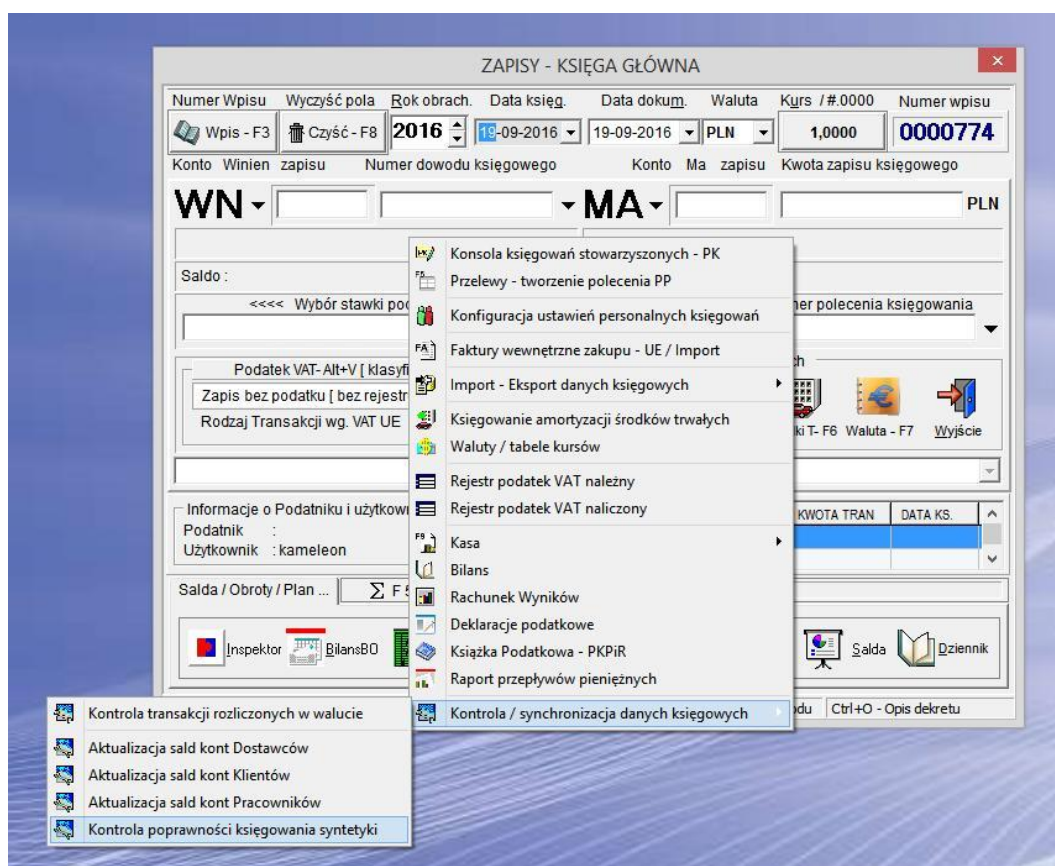




KAMELEON.ERP

Kontrola zapisów kont syntetycznych

KAMELEON.ERP ma funkcję kontrolną sprawdzającą poprawność księgowania na kontach syntetycznych (czasami w wyniku ingerencji Administratora z poziomu bazy danych lub z powodu awarii bazy, może się zdarzyć, że saldo konta syntetycznego jest różne od sumy sald kont analitycznych jemu podległych). Użytkownik może wykonać procedurę dostępną w części księgowej programu tak jak na poniższym zrzucie ekranu.



Przed wykonaniem tej operacji należy wykonać kopie bezpieczeństwa bazy danych, dla której procedura kontroli jest uruchomiona. Poza tym procedura automatycznie wykona przeksięgowanie (oczywiście pod tym samym numerem wpisu w księdze głównej).

WAŻNE !

Nie jest w przypadku użycia tej procedury przeprowadzana przez program analiza, czy zapis księgowy znajduje się w zamkniętym okresie obrachunkowym.