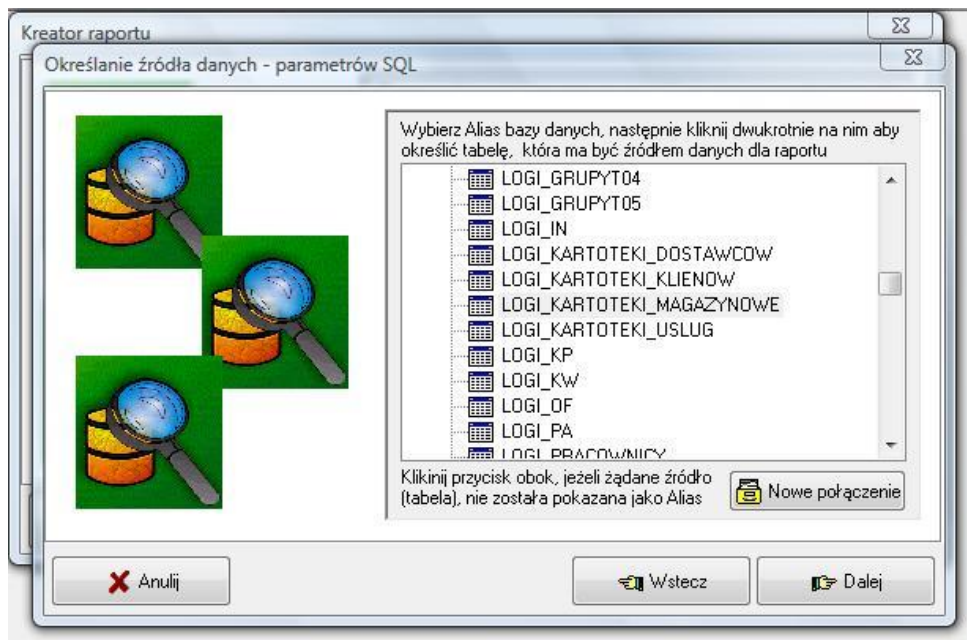
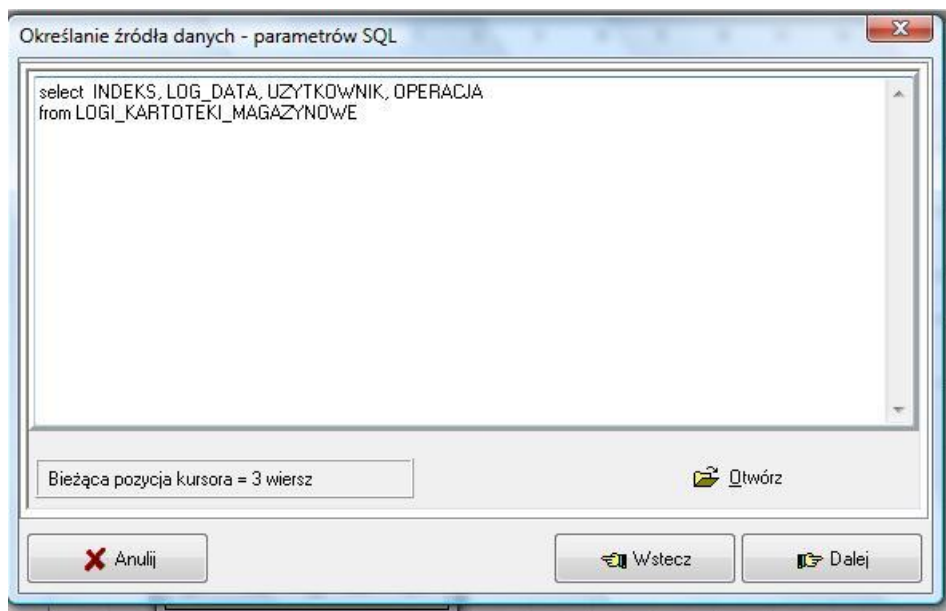


PRZYKŁAD RAPORT LOGU Z KAMELEON SQL

1. Należy utworzyć źródło danych ODBC dla połączenia bieżącej bazy danych z KAMELEON RAPORTEM, przykład dostępny <http://wilkssoft.pl/fileadmin/faq/ODBCzInterBase.pdf>
2. Tworzymy raport dla określonych danych, na potrzeby przykładu dla tabeli kartotek magazynowych. Wszystkie tabele przechowujące dane „logowania zdarzeń” rozpoczynają swoją nazwę od słowa log + nazwa tabeli źródłowej.



Czyli jak widać na powyższym zrzucie ekranu jako źródło danych wybierzemy tabelę „LOGI_KARTOTEKI_MAGAZYNOWE” i na potrzeby niniejszego przykładu wybierzemy tylko pokazana poniżej w zapytaniu SQL pola z parametrami na datę modyfikacji logu.



Zamieszczamy pobrane dane na raporcie

| Page Header |
|--|
| Title |
| Column Header |
| [INDEKS] [LOG_DATA] [UZYTEKOWNIK] [OPERACJA] |
| Detail |
| Page Footer |

Następnie uruchamiamy zapytanie SQL (F11) i otrzymujemy wykaz zmian / modyfikacji wprowadzonych w kartotekach magazynowych

| Indeks kartoteki | Data / czas zmiany | ID - Użytkownik | Typ operacji |
|--------------------|---------------------|-----------------|--------------|
| LAN | 18-09-2009 18:32:28 | 82 | 1 |
| LAN | 18-09-2009 18:33:04 | 82 | 1 |
| LAN | 19-09-2009 16:28:37 | 82 | 1 |
| LAN | 19-09-2009 16:28:52 | 82 | 1 |
| KAMELEON RAP | 19-09-2009 16:31:52 | 82 | 1 |
| HP2055 | 19-09-2009 16:32:51 | 82 | 1 |
| WIN2003SRVSMALLBIZ | 30-09-2009 13:01:28 | 82 | 0 |
| WIN2003SRVSMALLBIZ | 30-09-2009 13:13:01 | 82 | 1 |
| HPAK818AW | 05-10-2009 17:57:24 | 82 | 1 |

Gdzie typ operacji jest zdefiniowany jako :

0 – nowo utworzony rekord

1 – modyfikowany rekord

2 – usunięty rekord