



KAMELEON.ERP VER. 9.00.4

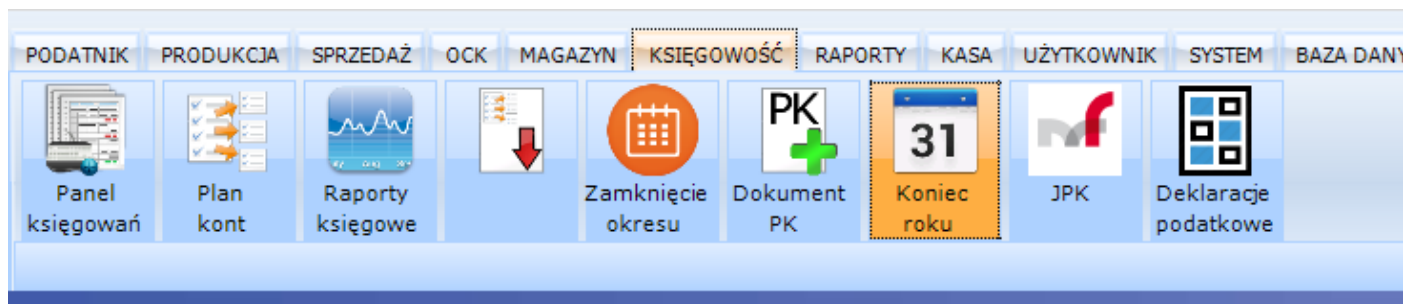
JPK MAG : JEDNOLITY PLIK KONTROLN - WYSYŁANIE

JPK MAG (JEDNOLITY PLIK KONTROLNY-JAK TO DZIAŁA)

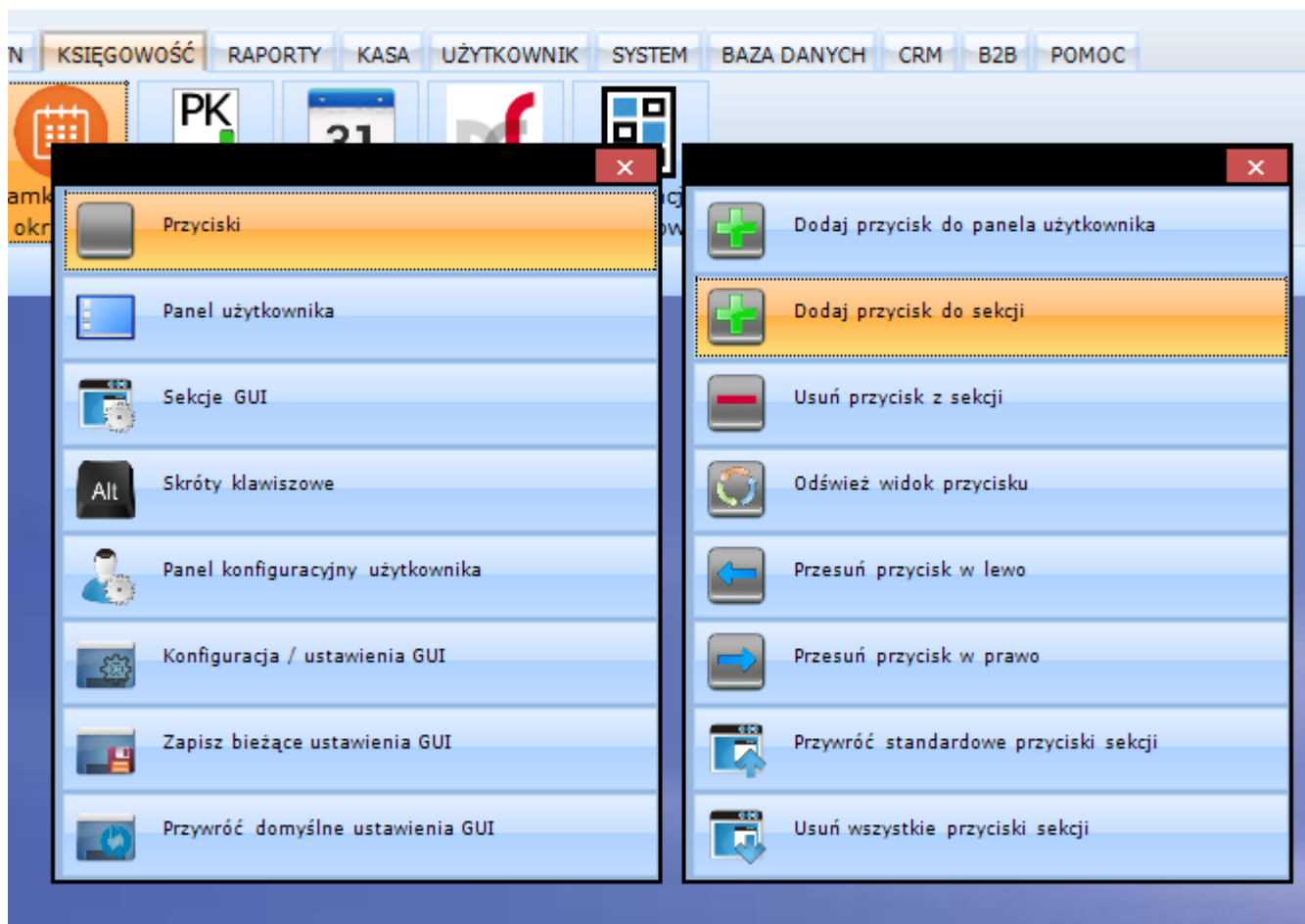


JPK_MAG - JEDNOLITY PLIK KONTROLNY MAG

Wszystkie pliki JPK są w programie dostępne w jednym miejscu, do tego celu dodane nowe okno dostępne z poziomu GUI użytkownika w sekcji **KSIĘGOWOŚĆ** -> **JPK**

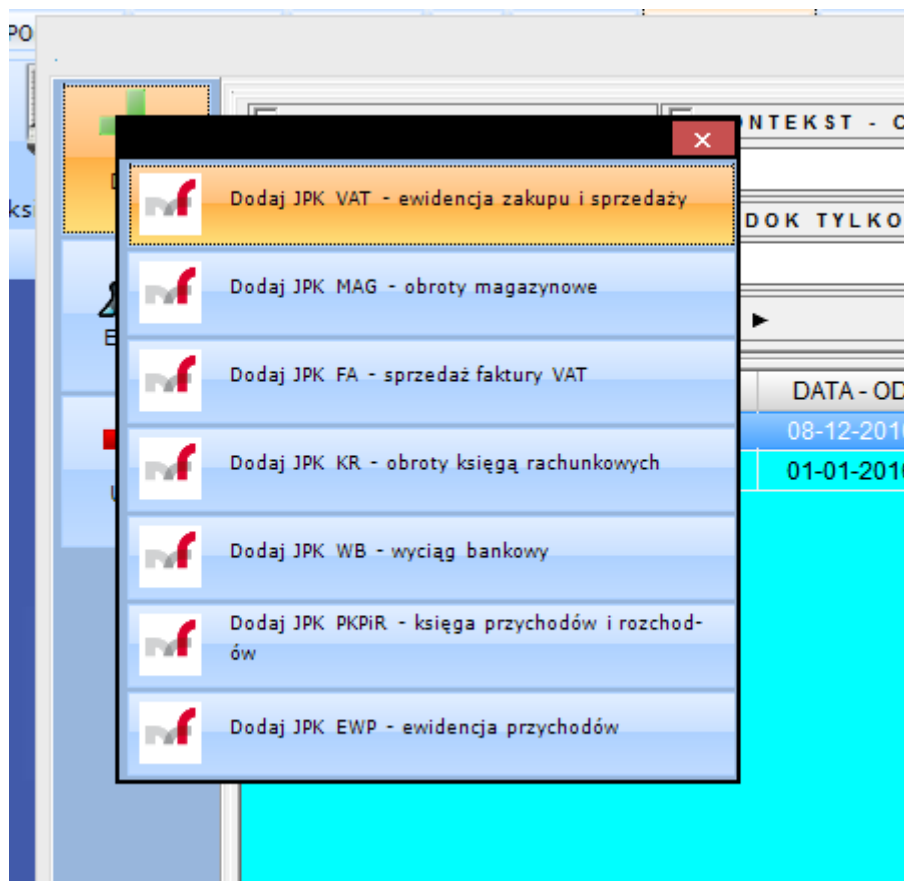


W przypadku gdy w sekcji **KSIĘGOWOŚĆ** nie ma przycisku JPK, to należy dodać go używając poniższego menu (prawy klawisz myszy na sekcji uaktywni poniżej pokazane menu, link do filmu opisującego możliwości GUI można zobaczyć pod <https://www.youtube.com/watch?v=LV5qaya4-QU>)

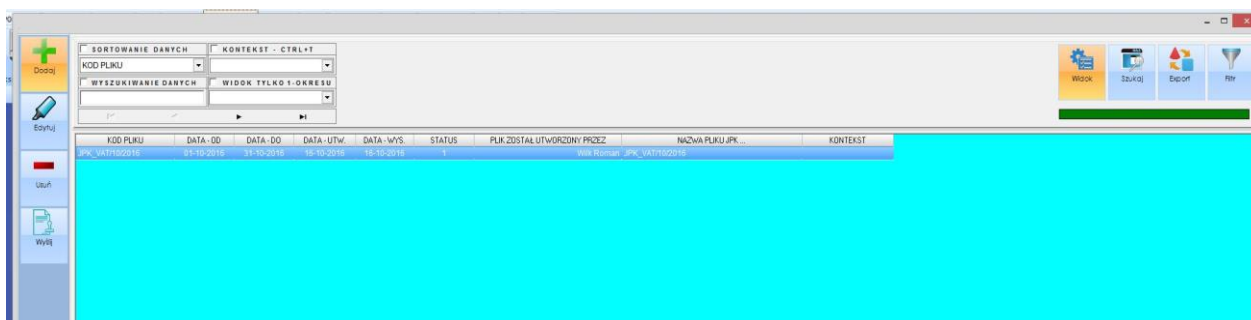




Po uaktywnieniu tego przycisku uzyskujemy dostęp do poniżej prezentowanego okna z możliwością wyboru pliku JPK, który chcemy utworzyć (dostęp do określonych plików zależy od posiadanej wersji PAKIETU KAMELEON.ERP)



Wybierając pozycję JPK MAG uzyskamy dostęp do pokazanego poniżej okna.



Dodając nowy plik JPK mamy jak poniżej :

Zrzut dla „Utwórz plik JPK MAG”



Utwórz JPK-MAG

JPK plik xml

Wystanie pliku

DANE PODSTAWOWE JEDNOLITEGO PLIKU KONTROLNEGO - MAG

Kod / symbol pliku od do Wersja JPK

Nazwa / opis pliku Typ pliku JPK Magazyn JPK

PLIK XML MAGAZYN

```

<?xml version="1.0" encoding="utf-8"?>
<JPK xmlns="http://jpk.mf.gov.pl/wzor/2016/03/09/03093" xmlns:etd="http://crd.gov.pl/xml/schematy/dziedzinowe/mf/2016/03/09/03093">
  <Naglowek>
    <KodFormularza wersjaSchemy="1-0" kodSystemowy="JPK_MAG (1)">JPK_MAG</KodFormularza>
    <WariantFormularza>1</WariantFormularza>
    <CelZlozenia>1</CelZlozenia>
    <DataWytworzeniaJPK>2016-12-17T17:32:23Z</DataWytworzeniaJPK>
    <DataOd>2016-10-01</DataOd>
    <DataDo>2016-10-31</DataDo>
    <DomyslnyKodWaluty>PLN</DomyslnyKodWaluty>
    <KodUrzedu>2409</KodUrzedu>
  </Naglowek>
  <Podmiot1>
    <IdentyfikatorPodmiotu>
      <etd:NIP>111111111</etd:NIP>
      <etd:PeInaNazwa>robex</etd:PeInaNazwa>
      <etd:REGON>150392185</etd:REGON>
    </IdentyfikatorPodmiotu>
    <AdresPodmiotu>
      <etd:KodKraju>PL</etd:KodKraju>
      <etd:Wojewodztwo>śląskie</etd:Wojewodztwo>
      <etd:Powiat>Częstochowa</etd:Powiat>
      <etd:Gmina>Częstochowa</etd:Gmina>
      <etd:Ulica>Bór 55 a</etd:Ulica>
      <etd:NrDomu>55</etd:NrDomu>
      <etd:NrLokalu>555</etd:NrLokalu>
    </AdresPodmiotu>
  </Podmiot1>
</JPK>

```

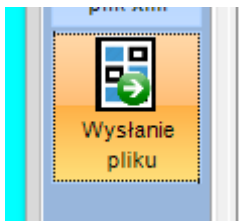
PLIK UPO - URZĘDOWE POTWIERDZENIE ODBIORU PLIKU MAG

DANE STATYSTYCZNE JEDNOLITEGO PLIKU KONTROLNEGO - MAG

Plik został utworzony przez	<input type="text" value="Wilk Roman"/>	Data utworzenia	<input type="text" value="17-12-2016"/>	godzina	<input type="text" value="17:32:48"/>
Plik został autoryzowany przez	<input type="text"/>	Data autoryzacji	<input type="text"/>	godzina	<input type="text"/>
Plik został wysłany przez	<input type="text"/>	Data wysłania	<input type="text"/>	godzina	<input type="text"/>
Urzędowe potwierdzenie odbioru					

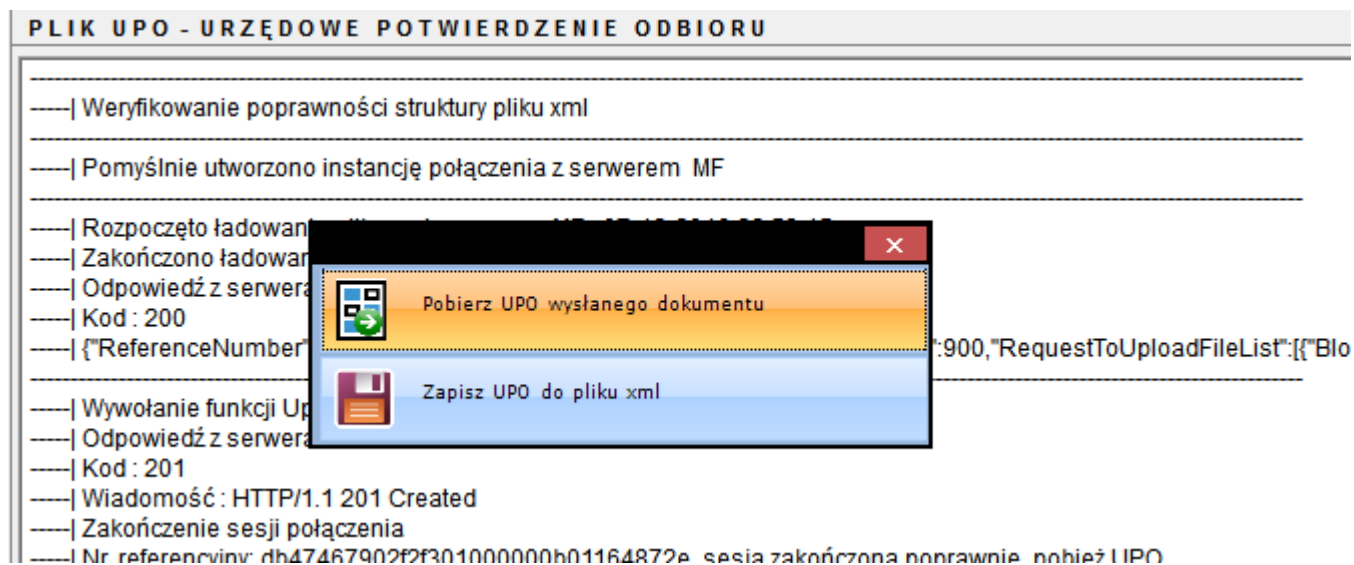


Używając przycisku „Wysłanie pliku”,



rozpoczynamy przesłanie pliku do serwera MF, aktualny status procesu program podaje w okienku pokazanym na poniższym zrzucie ekranu. Prawidłowo przesłany plik powinien mieć kod odpowiedzi = 200, numer referencyjny (tzw. UOP), kod odpowiedzi 201 z serwera Azure.

Program pozwala na pobranie UPO po wykonaniu przesłania pliku. W tym celu należy użyć prawego klawisza myszy w powyższym okienku i uzyskamy dostęp do poniżej pokazanego menu .



Po użyciu powyższej funkcji powinniśmy otrzymać informację zwrotną na temat przesłanego pliku (na dzień dzisiejszy serwer testowy nie zwraca w całości poprawnego UOP) jak na poniższym zrzucie ekranu (kod = 120 oznacza, że serwis plik przyjął i jest w przetwarzaniu ...)



PLIK UPO - URZĘDOWE POTWIERDZENIE ODBIORU

---| Pomyślnie utworzono instancję połączenia z serwerem MF

---| Wywołanie funkcji GetStatus - odpowiedź z serwera MF

---| Kod : 120

---| Opis : Sesja została poprawnie zakończona. Dane zostały poprawnie zapisane. Trwa weryfikacja dokumentu

---| Szczegóły :

---| UPO :

---| Timestamp : 2016-12-08T11:50:56.6980198+00:00