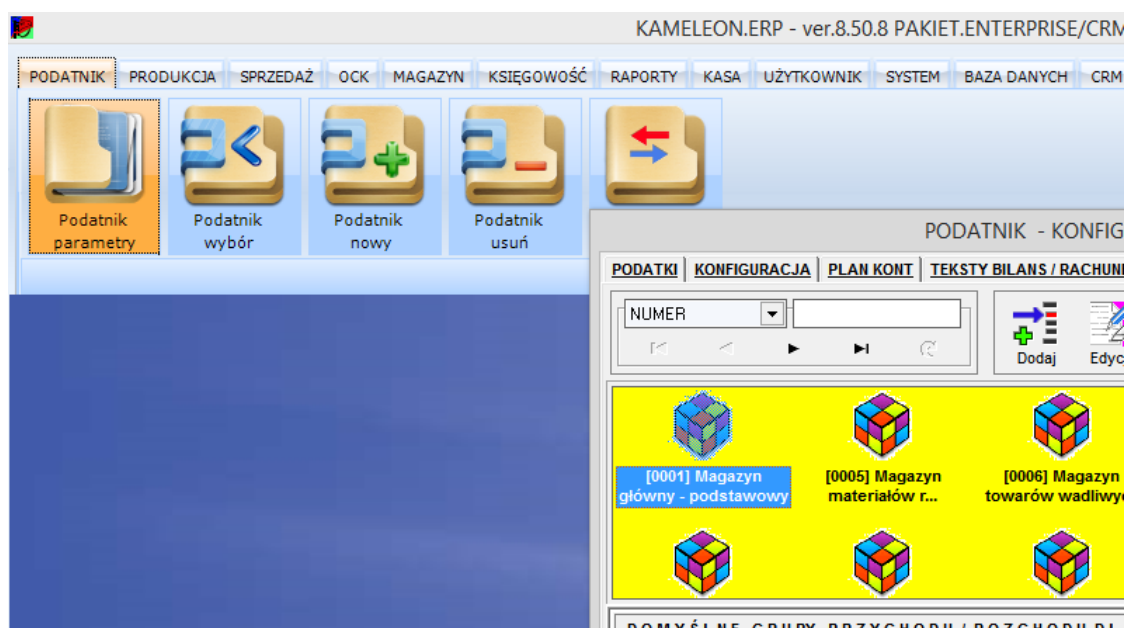




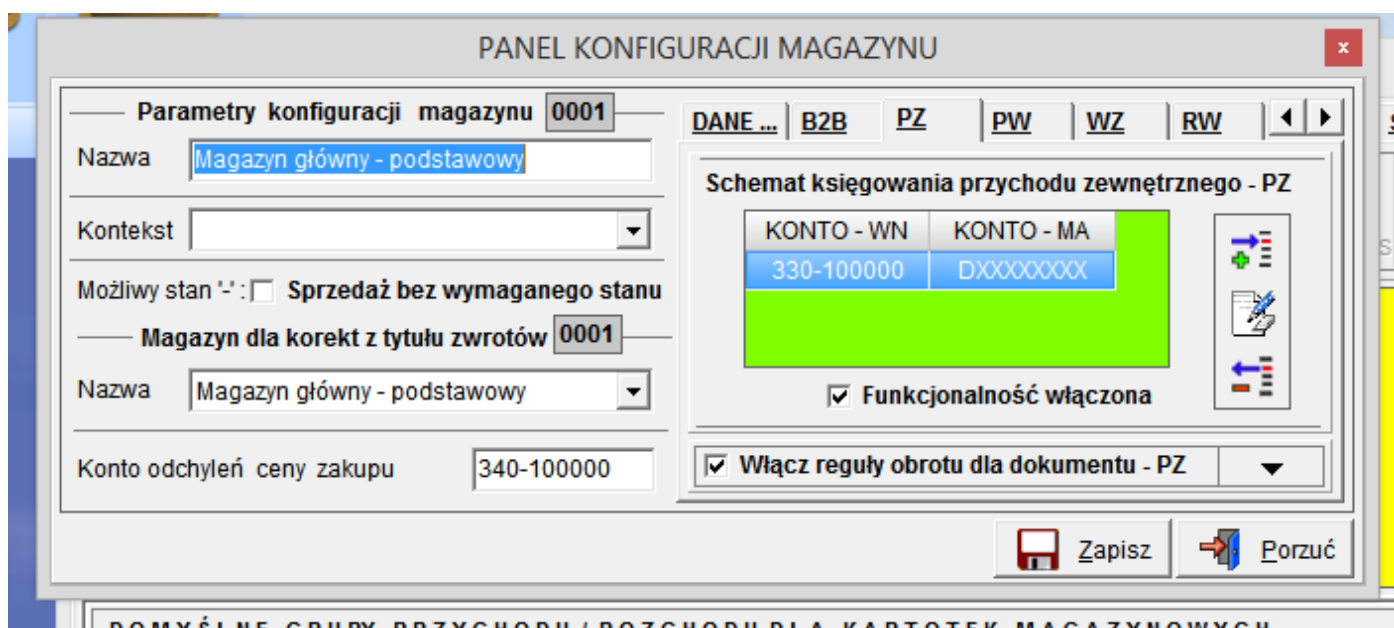
KAMELEON.ERP

REGUŁA DOKUMENT MAGAZYN POZWALAJĄCA NA OKREŚLENIE LIMITU TERMINU PŁATNOŚCI

Aby nałożyć parametry na termin płatności limitujący liczbę dni wstecz oraz liczbę dni „do przodu” należy określić te wartości w regule opisanej w niniejszym skrypcie . Dostęp do reguł uzyskujemy w Sekcji **PODATNIK->PARAMETRY PODATNIKA->MAGAZYN**



Uruchamiamy formatkę konfiguracji magazynu i „rozwijamy” listę dostępnych dla dokumentu PZ reguł.





[PODATNIK](#)
[PRODUKCJA](#)
[SPRZEDAŻ](#)
[QCK](#)
[MAGAZYN](#)
[KSIEGOWOŚĆ](#)
[RAPORTY](#)
[KASA](#)

REGUŁY OBROTU DOKUMENTU PZ-> MAGAZYN

# - reguła parametryzacji domyślnej ilości dla pozycji	
Domyślna ilość pozycji w trybie "MULTI-SELECT"	1,0000
Domyślna ilość pozycji w trybie "SINGLE-SELECT"	0,0000
# - reguła możliwości edycji podsumować dokumentu	
Możliwa "ręczna" edycja podsumowania dokumentu	NIE ▼
# - reguła kontroli unikalności numeru dowodu	
Sprawdzanie unikalności numeru dowodu dokumentu	NIE ▼
# - reguła "data księgowania przychodu na magazyn"	
Data księgowania przychodu = data sprzedaży z dokumentu	▼
# - reguła "data księgowania podatku VAT"	
Data księgowania podatku VAT = data sprzedaży z dokumentu	▼
# - reguła "kontrola kodu EAN"	
Nie kontroluj czy pozycje dokumentu mają przyporządkowany kod EAN	▼
# - reguła zakresu daty płatności do daty sprzedaży	
Max. liczba dni daty płatności "do przodu" od daty sprzedaży	90
Max. liczba dni daty płatności "do tyłu" od daty sprzedaży	90
KONFIGURACJA FORMATU OPISU DEKRETU	
Domyślny tekst księgowania tego dokumentu z ustawień programu	▼
# - reguła zakresu różnicy daty sprzedaży i wystawienia	
Max. liczba dni daty sprzedaży "do przodu" od daty wystawienia	15
Max. liczba dni daty sprzedaży "do tyłu" od daty wystawienia	15

Zapisz
 Porzuć



Wybieramy regułę „reguła zakresu daty płatności do daty sprzedaży”

# - reguła zakresu daty płatności do daty sprzedaży	
Max. liczba dni daty płatności "do przodu" od daty sprzedaży	90
Max. liczba dni daty płatności "do tyłu" od daty sprzedaży	90

KONFIGURACJA FORMATU OPISU DEKRETU

Po zapisie (oczywiście reguła dotyczy konkretnego dokumentu na konkretnym magazynie) reguły dla dokumentu PZ i próbie określenia daty płatności poza określonym limitem, program poinformuje nas o występującym problemie poniższym komunikatem.

