

REGUŁY OBROTU DOKUMENTÓW NA MAGAZYNIE

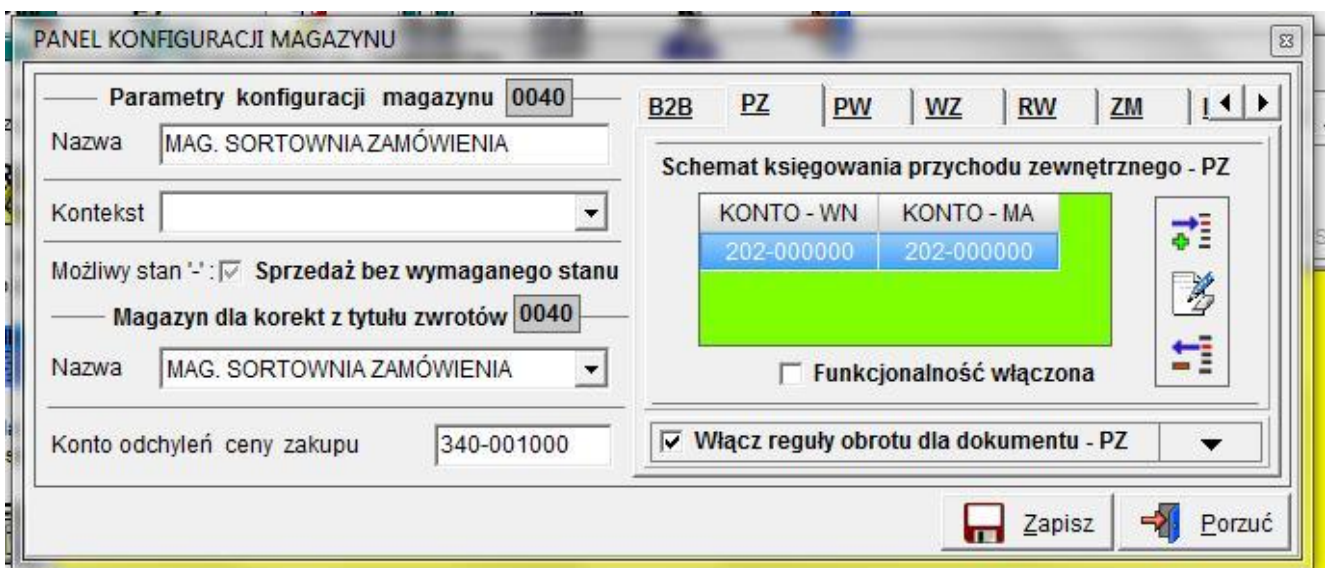
#optymalizacja zawartości dokumentów pod kątem ilości pozycji na dokumencie#

Ponieważ wydajność bazy danych Firebird'a zależy od bardzo wielu czynników, **(oczywiście krytycznymi parametrami są moc obliczeniowa procesora(ów) serwera, typ dysków twardych (przy „większych bazach” minimum to dyski SAS 10k) na którym pracuje baza danych, ilość pamięci RAM (minimum 8GB) w drugiej kolejności wydajność stacji roboczej na której pracuje program)** które praktycznie dla każdej instalacji są indywidualne (w jednej firmie jest np. jeden magazyn, w innej magazynów jest np. 40), co oczywiście ma wpływ na wydajną pracę KAMELEON.SQL. Dlatego w wersji 7.50.7 dodaliśmy funkcjonalność pozwalającą na parametryzowanie każdego dokumentu ze względu na możliwą liczbę pozycji dla niego i dodatkowy parametr pozwalający określić, jak mają być wykonywane operacje związane z kontrolą stanów na określony dzień i aktualizacją danych o stanie konkretnego magazynu i sumie stanów wszystkich magazynów w poszczególnych kartotekach.

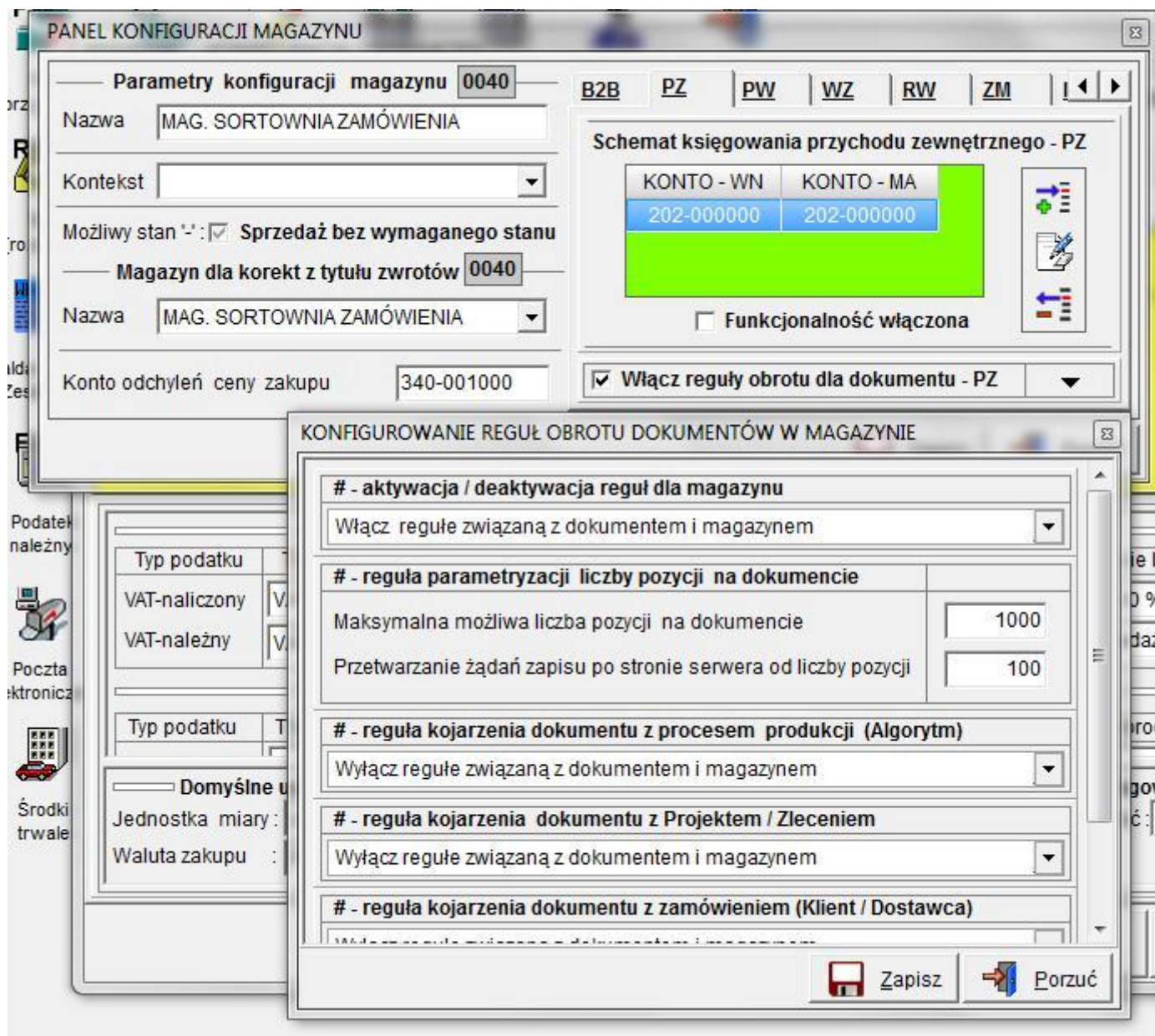
Aby powyższe parametry zostały zastosowane, należy postępować jak opisano w poniższym przykładzie (konfiguracja tej funkcjonalności jest oparta na uruchomieniu „reguł obrotu dla dokumentu”, Parametry Podatnika -> Magazyny). Założmy, że dla magazynu 40 chcemy, aby dokument Pz miał maksymalnie 1000 pozycji, a przetwarzanie danych po stronie serwera (program skorzysta z procedur składowanych osadzonych w bazie danych i zaktualizuje konieczne do aktualizacji dane globalnie) niech się wykona jeśli na dokumencie jest więcej niż 100 pozycji.



Włączamy funkcjonalność „reguł obrotu dla dokumentu Pz”



Następnie jak na poniższym zrzucie ekranu konfigurujemy maksymalną liczbę pozycji na dokumencie i liczbę pozycji od której dane mają być przetwarzane po stronie serwera.



Jeśli funkcjonalność „reguły obrotu dokumentu ...” nie zostanie aktywowana to program będzie działał jak w starszych wersjach (należy zaznaczyć, że KAMELON.SQL ma programowe ograniczenie liczby pozycji dokumentu do 1500 pozycji, które nie dotyczy dokumentu IN - inwentaryzacja).