

# WILKSOFT

42-200 Częstochowa ul. Kiepury 24A 034-3620925 [www.wilksoft.pl](http://www.wilksoft.pl)

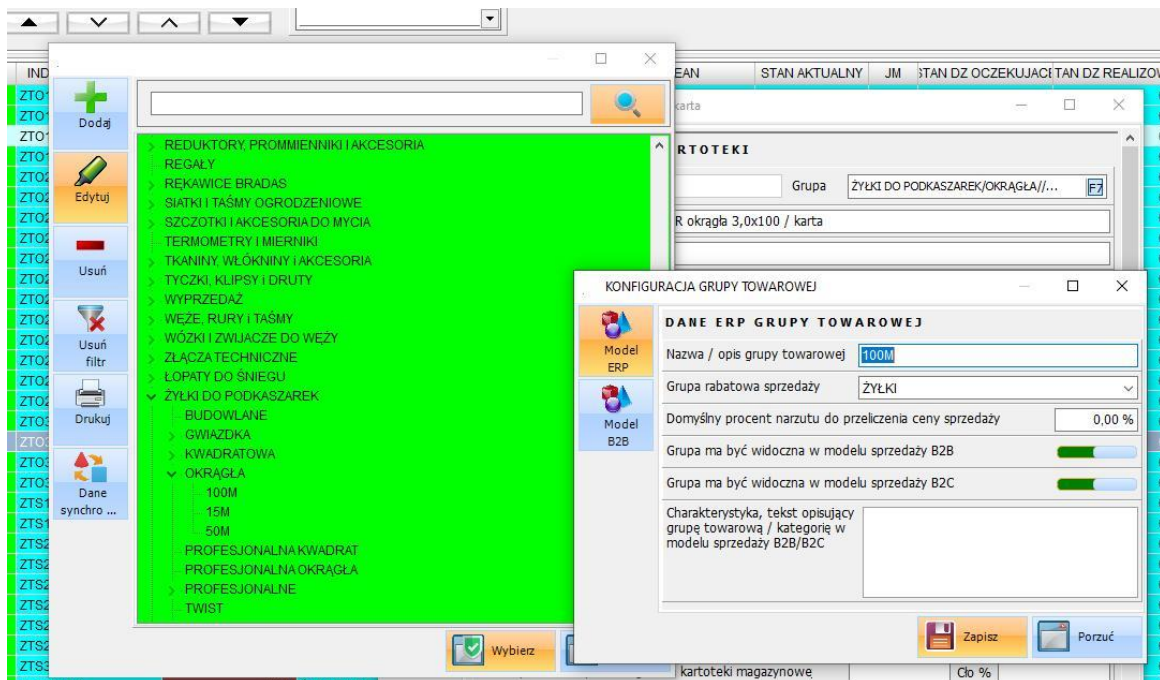
---



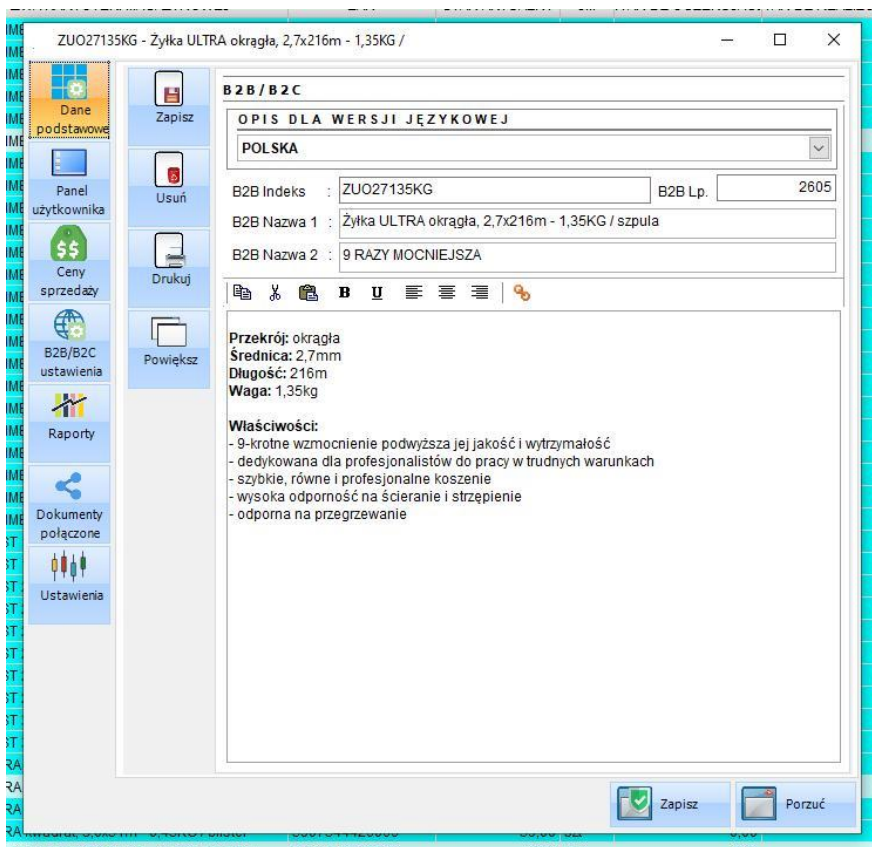
## WARUNKI PREZENTACJI POZYCJI OFERTY NA B2B/B2C

08/2023 (ver.16.10)

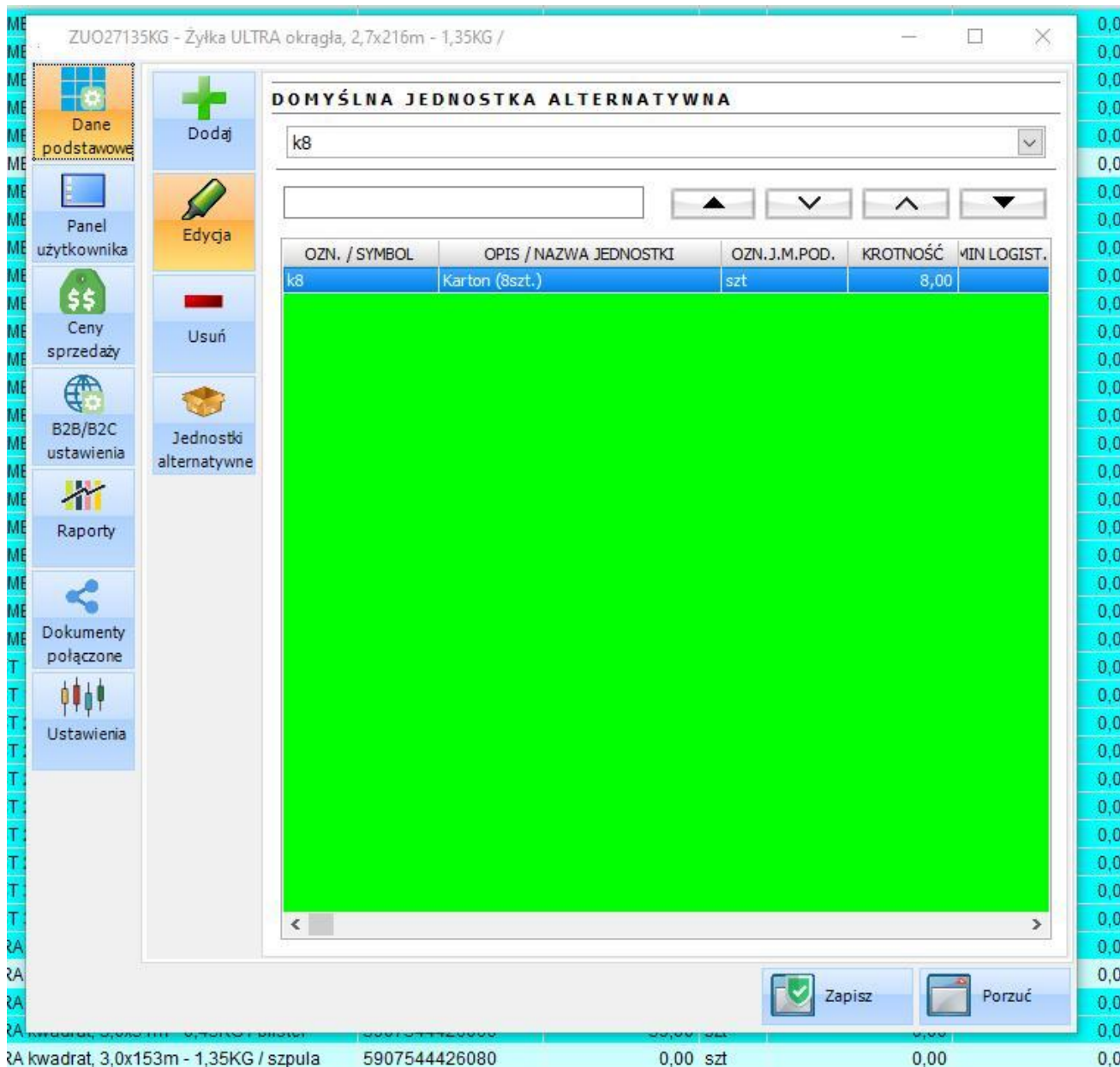
## 1. Przyporządkowanie do grupy towarowej prezentowanej na portalu B2B lub B2C



## 2. Musi istnieć wersja językowa (musi być opis)



### 3. Musi być przyporządkowana domyślna jednostka alternatywna



ZUO27135KG - Żyłka ULTRA okrągła, 2,7x216m - 1,35KG /

**DOKUMENTY POŁĄCZONE**

k8

OZN. / SYMBOL	OPIS / NAZWA JEDNOSTKI	OZN. J.M. POD.	KROTNOŚĆ	MIN LOGIST.
k8	Karton (8szt.)	szt	8,00	0,00

Zapisz Porzuć

RA kwadrat, 3,0x153m - 1,35KG / szpula 5907544426080 0,00 szt 0,00 0,00

### 4. Oczywiście pozycja musi być oznaczona jako występująca w ofercie B2B, B2C



TEK ZTS2415K - Żyłka TWIST 2,4x15 / karta

0x30  
0x16  
0x62  
7x40  
7x21  
7x80  
0x28  
0x15  
0x51  
7x36  
7x19  
7x66  
ta  
ter  
ta  
ter  
ta  
ter  
ta  
ter  
3,0x  
3,0x  
3,0x  
3,0x  
2,7x  
2,7x  
2,7x  
2,4x  
2,4x  
2,4x  
2,4x  
2,0x  
2,0x15 / blister

Dane podstawowe  
Panel użytkownika  
Ceny sprzedaży  
B2B/B2C ustawienia  
Raporty  
Dokumenty połączone  
Ustawienia

**PARAMETRYZACJA FUNKCJONALNOŚCI W MODELU B2B / B2C**

- Pokaż towar / produkt w ofercie w modelu B2B
- Pokaż towar / produkt w ofercie w modelu B2C
- Pokaż fotografie towaru / produktu
- Pokaż cenę sprzedaży towaru / produktu
- Pokaż aktualny stan magazynu towaru / produktu
- Promocja w sprzedaży poprzez B2B / B2C

**OPIS FUNKCJONALNOŚCI - DODATKOWE INFORMACJE**

- Pokaż symbol PKWiU towaru / produktu
- Pokaż kod EAN towaru / produktu
- Pokaż wymiary towaru / produktu
- Pokaż jednostki alternatywne towaru / produktu

**CECHY KARTOTEKI W MODELU SPRZEDAŻY B2B / B2C**

Minimalna ilość sprzedaży jm. podstawowych

Zapisz Porzuć

2520 1 054.00 szt 0.00 5907544415398 0.00

# WILKSOFT



42-200 Częstochowa ul. Kiepury 24A 034-3620925 [www.wilksoft.pl](http://www.wilksoft.pl)

---